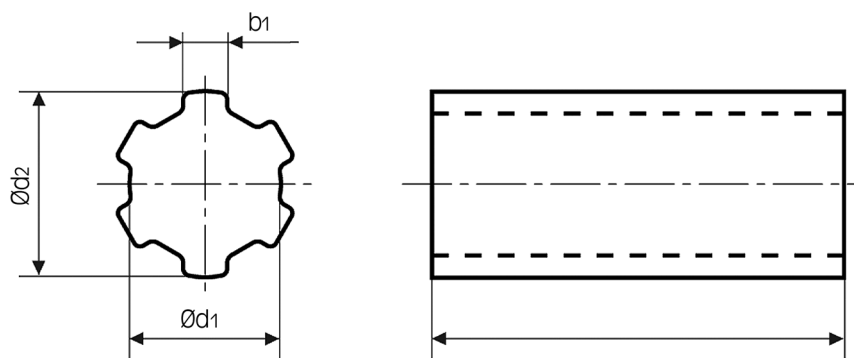


EJE ESTRIADO Y CASQUILLOS BROCHADOS DIN 5463 / ISO 14

MATERIAL: ACERO C-40

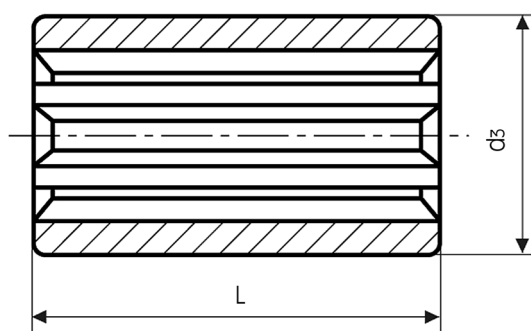


d ₂ -0,07 -0,27	d ₁ 0 -0,08	a*	b ₁ 0 -0,08	(kg/m)	Código / Artículo				
					L=250	L=500	L=1000	L=2000	L=3000
14	11	6	3	0,95	294-111-025	294-111-050	294-111-100	294-111-200	294-111-300
16	13	6	3,5	1,29	294-113-025	294-113-050	294-113-100	294-113-200	294-113-300
20	16	6	4	1,91	294-116-025	294-116-050	294-116-100	294-116-200	294-116-300
22	18	6	5	2,45	294-118-025	294-118-050	294-118-100	294-118-200	294-118-300
25	21	6	5	3,24	294-121-025	294-121-050	294-121-100	294-121-200	294-121-300
28	23	6	6	3,96	294-123-025	294-123-050	294-123-100	294-123-200	294-123-300
32	26	6	6	5,01	294-126-025	294-126-050	294-126-100	294-126-200	294-126-300
34	28	6	7	5,82	294-128-025	294-128-050	294-128-100	294-128-200	294-128-300
38	32	8	6	7,43	294-132-025	294-132-050	294-132-100	294-132-200	294-132-300
42	36	8	7	9,30	294-136-025	294-136-050	294-136-100	294-136-200	294-136-300
48	42	8	8	12,34	294-142-025	294-142-050	294-142-100	294-142-200	294-142-300
54	46	8	9	15,30	294-146-025	294-146-050	294-146-100	294-146-200	294-146-300

a* = número de estrías.

Otras longitudes consultar con nuestro departamento técnico.

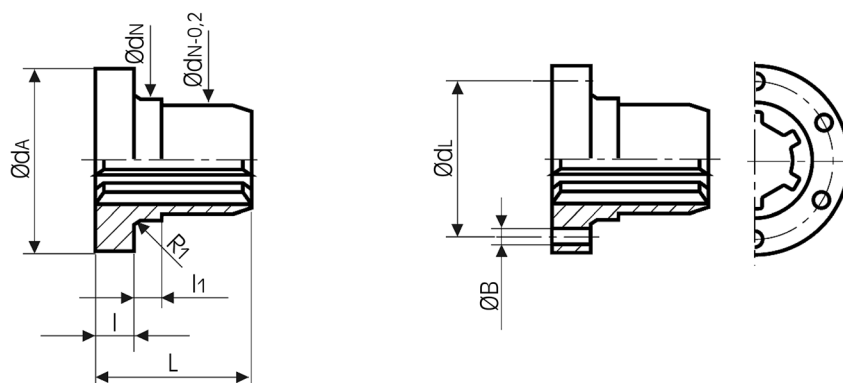
MATERIAL: ACERO C-45



d ₂	d ₁	a*	L	d ₃	(kg)	Código n°
14	11	6	40	30	0,18	294-011-004
16	13	6	40	35	0,24	294-013-004
20	16	6	40	40	0,30	294-016-004
22	18	6	40	42	0,31	294-018-004
25	21	6	40	45	0,36	294-021-004
25	21	6	60	38	0,32	294-021-006
28	23	6	60	50	0,60	294-023-006
32	26	6	60	60	1,00	294-026-006
34	28	6	60	70	1,40	294-028-006
38	32	8	60	75	1,50	294-032-006
42	36	8	60	80	1,75	294-036-006
48	42	8	60	90	2,20	294-042-006
54	46	8	60	90	2,05	294-046-006

EJE ESTRIADO - CUBOS BROCHADOS DIN 5463 / ISO 14

MATERIAL: BRONCE

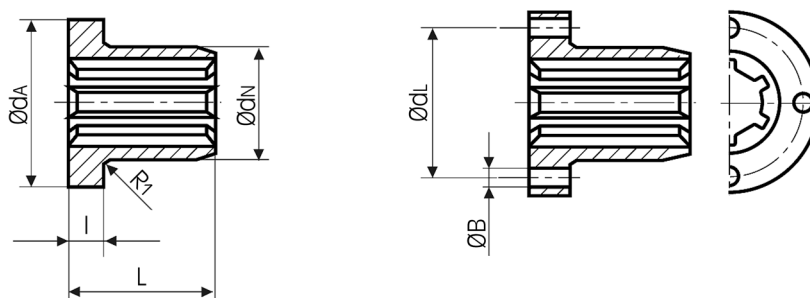


d ₂	d ₁	a*	(h7) d _A	d _N	L	l	l ₁	(kg)	d _L	6-φB	(kg)	Código n°
14	11	6	43	24	35	10	6	0,19	32	4,3	0,18	294-611-703
16	13	6	43	24	35	10	8	0,17	32	4,3	0,16	294-613-703
20	16	6	48	28	45	12	8	0,26	38	5,3	0,24	294-616-704
22	18	6	55	32	45	12	10	0,35	45	6,4	0,32	294-618-704
25	21	6	55	32	45	12	10	0,32	45	6,4	0,30	294-621-704
28	23	6	62	38	50	14	10	0,50	50	6,4	0,47	294-623-705
32	26	6	62	38	50	14	10	0,44	50	6,4	0,42	294-626-705
34	28	6	75	48	60	15	11	0,84	62	8,4	0,80	294-628-706
38	32	8	75	48	60	15	11	0,70	62	8,4	0,68	294-632-706
42	36	8	95	63	80	16	12	1,82	78	8,4	1,75	294-636-708
48	42	8	95	63	80	16	12	1,50	78	8,4	1,48	294-642-708
54	46	8	110	72	80	16	12	2,20	90	10,5	2,10	294-646-710

a* = número de estrías.

Otras longitudes consultar con nuestro departamento técnico.

MATERIAL: ACERO C-45



d ₂	d ₁	a*	(h7) d _A	d _N	L	l	(kg)	d _L	4-φB	(kg)	Código n°
14	11	6	41	22	35	8	0,19	30	4,3	0,18	294-011-703
16	13	6	43	24	30	8	0,17	32	4,3	0,16	294-013-703
20	16	6	52	28	40	9	0,21	38	5,3	0,20	294-016-704
22	18	6	60	32	50	9	0,31	46	5,3	0,29	294-018-705
25	21	6	62	34	50	10	0,36	48	6,4	0,33	294-021-705
28	23	6	68	40	60	10	0,53	54	6,4	0,50	294-023-706
32	26	6	70	42	60	10	0,50	56	6,4	0,48	294-026-706
34	28	6	78	48	70	12	0,80	63	8,4	0,78	294-028-707
38	32	8	80	50	70	12	0,80	65	8,4	0,78	294-032-707
42	36	8	93	58	80	14	1,32	73	8,4	1,30	294-036-708
48	42	8	95	60	80	16	1,30	75	10,5	1,25	294-042-709
54	46	8	99	65	80	16	1,40	80	10,5	1,30	294-046-710