

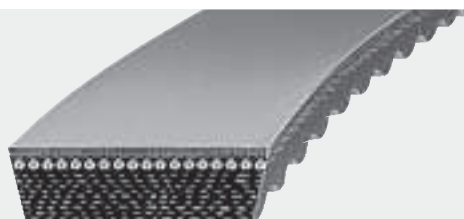
Surtido estándar

optibelt SUPER VX Correas de variador – flancos abiertos, dentadas

DIN 7719/ISO 1604



Power Transmission



Perfil/ Desarrollo int. L _i (mm)	Denominación ISO (desarrollo de referencia) L _d	Perfil/ Desarrollo int. L _i (mm)	Denominación ISO (desarrollo de referencia) L _d	Perfil/ Desarrollo int. L _i (mm)	Denominación ISO (desarrollo de referencia) L _d	Perfil/ Desarrollo int. L _i (mm)	Denominación ISO (desarrollo de referencia) L _d	Perfil/ Desarrollo int. L _i (mm)	Denominación ISO (desarrollo de referencia) L _d
13 x 5		26 x 8		32 x 10		47 x 13		70 x 18	
468		655	W 25 690	750	W 31,5 800	1000		1600	
500		672	W 25 710	790	W 31,5 840	1060		1700	
		710	W 25 750	820	W 31,5 870	1120		1800	
17 x 5		750	W 25 790	850	W 31,5 900	1180		1900	
426	W 16 450	762	W 25 800	900	W 31,5 950	1250		2000	
476	W 16 500	800	W 25 840	950	W 31,5 1000	1320		2240	
536	W 16 560	862	W 25 900	1000	W 31,5 1050	1400		2500	
570	W 16 600	962	W 25 1000	1073	W 31,5 1120	1500			
606	W 16 630	1082	W 25 1120	1120	W 31,5 1170	1600			
776	W 16 800			1180	W 31,5 1230	1700			
		28 x 8		1200	W 31,5 1250	1800			
21 x 6		600		1353	W 31,5 1400				
530	W 20 560	650				52 x 16			
600	W 20 630	700		37 x 10		1180	W 50 1250		
610	W 20 640	750		660		1250	W 50 1320		
675	W 20 710	800		800		1325	W 50 1400		
770	W 20 800	850		850		1400	W 50 1480		
870	W 20 900	900		900		1525	W 50 1600		
970	W 20 1000	950		950		1600	W 50 1680		
1220	W 20 1250	1000		1000		1725	W 50 1800		
		1060		1020		1925	W 50 2000		
22 x 8		1120		1060		2165	W 50 2240		
485		1180		1120		2240	W 50 2320		
525		1250		1180					
565		1320		1250		55 x 16			
650		1400		1320		1400			
700		1450		1400		1500			
750		1500		1500		1600			
800				1600		1700			
850		30 x 10		1700		1800			
900		650		1800					
950		665				65 x 20			
1000		700		41 x 13		1706	W 63 1800		
1060		800		925	W 40 990	1906	W 63 2000		
1185		850		1000	W 40 1060				
		875		1040	W 40 1100				
		900		1060	W 40 1120				
		950		1120	W 40 1180				
		1000		1180	W 40 1240				
		1035		1190	W 40 1250				
		1050		1250	W 40 1310				
		1120		1340	W 40 1400				
		1200		1440	W 40 1500				
		1320		1600	W 40 1660				
		1340		1740	W 40 1800				
		1500		1940	W 40 2000				
		1600							

Datos estándar de fabricación

Desarrollo de correa hasta 5000 mm

Ancho superior de la correa hasta 100 mm

Altura de correa 5 a 25 mm

Ángulo de 24° para perfiles 13 x 5; 17 x 5

Ángulo de 30° para perfiles 52 x 16; 55 x 16; 65 x 20 y 70 x 18

Ángulo de 27° para todos los demás perfiles. Las correas según la norma USA RMA/MPTA y las correas trapeciales anchas con ángulos de 22° a 42° se pueden fabricar bajo consulta. Son necesarias las cantidades mínimas para pedir.

Tolerancias

Desarrollo ± 1 % del desarrollo nominal de la correa

Ángulo ± 1,5° del ángulo nominal

Tolerancia

en altura ≤ 8 mm = ± 0,8 mm

> 8 hasta 20 mm = ± 1,0 mm

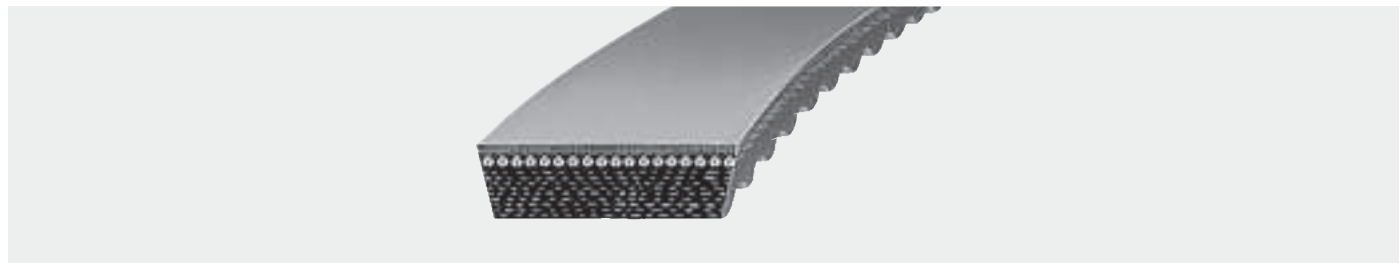
> 20 mm = ± 1,5 mm

Tolerancia

en ancho ± 0,75 mm

Surtido estándar

optibelt *SUPER VX* Correas de variador – flancos abiertos, dentadas
según norma USA RMA/MPTA



Denominación RMA/MPTA	Denominación RMA/MPTA	Denominación RMA/MPTA	Denominación RMA/MPTA
1422 V 235•	1922 V 751•	2530 V 934•	3230 V 630•
1422 V 240•	1922 V 756•	2530 V 990•	3230 V 670•
1422 V 270•			3230 V 710•
1422 V 290•	1926 V 250•	2830 V 337•	3230 V 723•
1422 V 300•	1926 V 275•	2830 V 363•	3230 V 750•
1422 V 330•	1926 V 290•	2830 V 366•	
1422 V 340•	1926 V 407•	2830 V 367•	3230 V 800•
1422 V 360•	1926 V 415•	2830 V 393•	3230 V 850•
1422 V 400•			
1422 V 420•	1926 V 427•	2830 V 396•	3432 V 450•
		2830 V 422•	3432 V 456•
1422 V 440•	2230 V 266•		3432 V 480•
1422 V 460•	2230 V 273•	2926 V 471•	3432 V 528•
1422 V 470•	2230 V 275•	2926 V 486•	3432 V 534•
1422 V 480•	2230 V 326•	2926 V 521•	
1422 V 540•	2230 V 375•	2926 V 546•	4036 V 541•
		2926 V 574•	4036 V 574•
1422 V 600•	2322 V 329•	2926 V 586•	
1422 V 660•	2322 V 347•		
	2322 V 364•	2926 V 606•	4430 V 530•
1430 V 215•	2322 V 396•	2926 V 616•	4430 V 548•
	2322 V 421•	2926 V 636•	4430 V 555•
1922 V 277•		2926 V 646•	4430 V 560•
1922 V 282•	2322 V 434•	2926 V 666•	4430 V 570•
1922 V 298•	2322 V 441•		4430 V 578•
1922 V 321•	2322 V 461•	2926 V 686•	4430 V 600•
1922 V 332•	2322 V 481•	2926 V 726•	4430 V 610•
	2322 V 486•	2926 V 750•	4430 V 630•
1922 V 338•		2926 V 776•	4430 V 652•
1922 V 363•	2322 V 521•	2926 V 786•	
1922 V 381•	2322 V 541•		4430 V 660•
1922 V 386•	2322 V 601•	3226 V 392•	4430 V 670•
1922 V 403•	2322 V 661•	3226 V 400•	4430 V 690•
	2322 V 681•	3226 V 433•	4430 V 700•
1922 V 426•		3226 V 450•	4430 V 710•
1922 V 443•	2322 V 701•	3226 V 505•	4430 V 730•
1922 V 454•	2322 V 801•		4430 V 750•
1922 V 460•		3226 V 545•	4430 V 790•
1922 V 484•	2426 V 353•	3226 V 585•	4430 V 800•
	2426 V 363•	3226 V 603•	4430 V 850•
1922 V 526•		3226 V 650•	
1922 V 544•	2530 V 500•	3226 V 663•	
1922 V 604•	2530 V 530•		4436 V 525•
1922 V 630•	2530 V 560•	3226 V 723•	4436 V 551•
1922 V 646•	2530 V 600•	3226 V 783•	4436 V 561•
	2530 V 630•	3226 V 843•	4436 V 576•
1922 V 666•			4436 V 646•
1922 V 686•	2530 V 670•	3230 V 419•	
1922 V 706•	2530 V 710•	3230 V 528•	4436 V 750•
1922 V 721•	2530 V 750•	3230 V 560•	
1922 V 726•	2530 V 790•	3230 V 585•	
	2530 V 800•	3230 V 600•	

Explicación

14 = ancho superior 14/16"
22 = ángulo
V = velocidad variable
235 = desarrollo efectivo en 1/10"