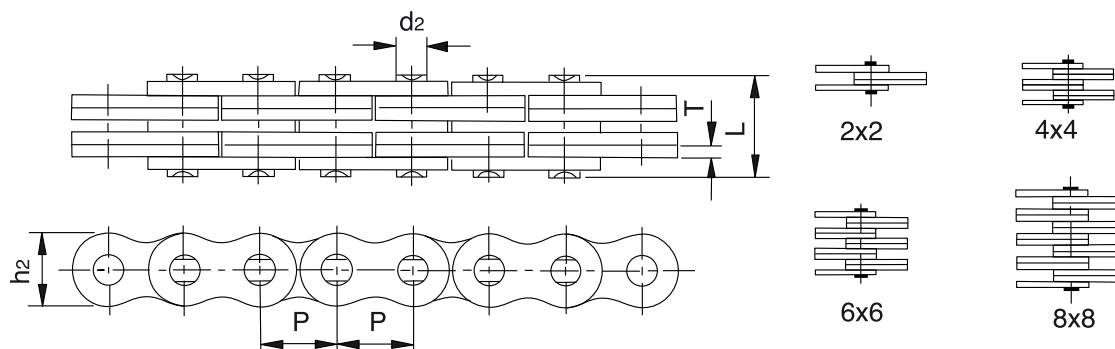
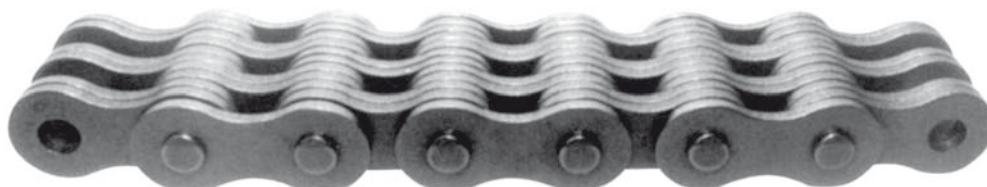
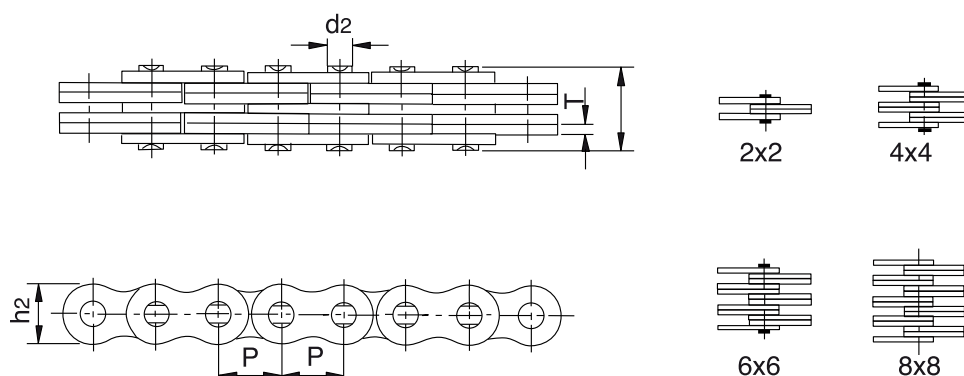


Cadenas de Mallas Juntas / SERIE LL



REFERENCIA	PESO	COMBINACION	ANCHO MALLAS	GROSOR MALLAS	DIÁMETRO EJE	LONGITUD EJE	FUERZA DE TENSIÓN TOTAL	FUERZA DE TENSIÓN MEDIA	PESO POR METRO
ISO	P mm.		h2 máx mm.	T máx mm.	d2 máx mm.	L máx mm.	Q min. Kn	Q ₀ kN	q kg./m.
LL0822	12.700	2 X 2	10.60	1.30	4.45	7.6	17.8	20.4	0.35
LL0844		4 X 4				15.6	36.4	40.7	0.84
LL0866		6 X 6				18.2	44.5	50.9	1.00
LL0888		8 X 8				23.6	62.2	71.2	1.33
LL1022	15.875	2 X 2	13.70	1.60	5.08	9.2	22.3	25.5	0.54
LL1044		4 X 4				15.8	44.5	51.0	1.06
LL1066		6 X 6				22.1	66.7	76.3	1.57
LL1088		8 X 8				28.8	89.0	101.9	2.10
LL1222	19.050	2 X 2	16.00	1.85	5.72	10.4	28.9	33.2	0.73
LL1244		4 X 4				17.9	57.8	66.4	1.44
LL1266		6 X 6				25.4	86.7	99.7	2.15
LL1288		8 X 8				32.9	115.6	132.9	2.84

Cadenas de Mallas Juntas / SERIE LL



REFERENCIA	PASO	COMBINACION	ANCHO MALLAS	GROSOR MALLAS	DIÁMETRO EJE	LONGITUD EJE	FUERZA DE TENSIÓN TOTAL	FUERZA DE TENSIÓN MEDIA	PESO POR METRO
ISO	P mm.		h2 máx mm.	T máx mm.	d2 máx mm.	L máx mm.	Q mín. Kn	Q ₀ Kn	q kg./m.
LL1622	25.400	2 X 2	21.00	3.10	8.28	17.2	58.0	66.7	1.52
LL1644		4 X 4				29.6	116.0	140.0	2.90
LL1666		6 X 6				42.4	174.0	208.8	4.30
LL1688		8 X 8				54.9	232.0	278.0	5.71
LL2022	31.750	2 X 2	26.40	3.70	10.19	20.1	95.0	109.2	2.33
LL2044		4 X 4				33.8	190.0	218.5	4.40
LL2066		6 X 6				50.1	285.0	324.6	6.79
LL2088		8 X 8				64.0	380.0	435.1	8.90
LL2422	38.100	2 X 2	33.40	5.00	14.63	28.4	170.0	195.5	4.47
LL2444		4 X 4				46.3	340.0	380.8	8.22
LL2466		6 X 6				66.4	510.0	571.2	12.22
LL2488		8 X 8				86.6	680.0	775.2	16.30
LL2822	44.450	2 X 2	37.08	6.00	15.90	32.2	200.0	224.0	5.10
LL2844		4 X 4				56.4	400.0	448.0	9.90
LL2866		6 X 6				80.8	600.0	672.0	14.60
LL2888		8 X 8				105.2	800.0	896.0	19.40
LL3222	50.800	2 X 2	42.00	6.00	17.81	33.2	260.0	291.2	5.80
LL3244		4 X 4				56.6	520.0	582.4	12.30
LL3266		6 X 6				80.8	780.0	873.6	18.30
LL3288		8 X 8				105.0	1050.0	1176.0	24.00
LL4022	63.500	2 X 2	52.76	8.25	22.89	44.7	360.0	403.2	10.30
LL4044		4 X 4				77.9	780.0	873.6	20.00
LL4066		6 X 6				111.1	1080.0	1209.6	30.00
LL4088		8 X 8				145.5	1560.0	1747.2	39.10
LL4822	76.200	2 X 2	63.88	10.30	29.24	56.1	560.0	627.2	18.50
LL4844		4 X 4				97.4	1120.0	1554.4	35.70
LL4866		6 X 6				138.9	1168.0	1308.1	53.00
LL4888		8 X 8				182.4	2240.0	2508.8	70.40