

DPC - Power Transmission Center

Acoplamientos elásticos y rígidos



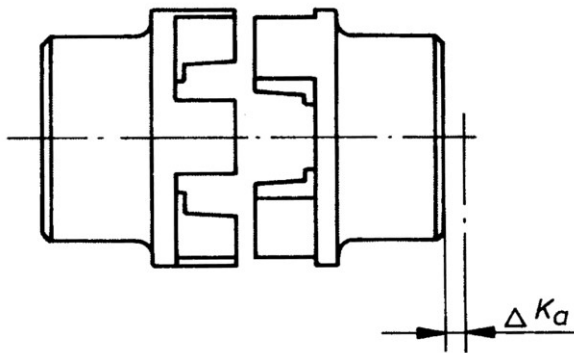
Función de acoplamientos elásticos

- Connexión flexible para ejes de transmisión
- Transmisión de potencia y rotación => par de torsión
- Absorber impulsos de choque, oscilaciones y ruidos
- Compensación de desplazamientos de ejes

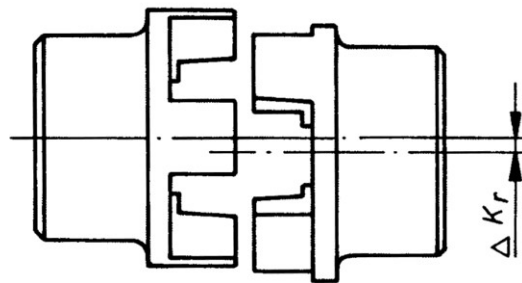
Función de acoplamientos elásticos

Connexión flexible para ejes de transmisión

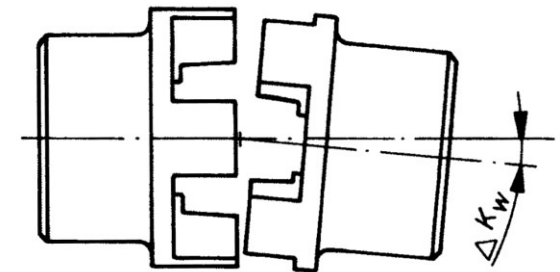
Desplazamiento axial



Desplazamiento radial



Desplazamiento angular



Aplicaciones de acoplamientos elásticos

Ejemplos

- Bombas

- Transportadoras
- Compresores
- Ventiladores y aire acondicionado
- Industria maderera

Datos necesarios para seleccionar un acoplamiento

- Par de giros -> Potencia / revoluciones
- Temperatura ambiente
- Taladros (Diametro de eje)

- Tipo de máquina motriz
- Tipo de máquina operadora

DPC DPC Hadeflex®

Tipo XW y TX

Tipo FW y FNW



DPC DPC HadeFlex ® XW y TX

Propiedades del acoplamiento

- A prueba de fallos

- Material: EN-GJL-250 (GG-25)
- Alta resistencia al desgaste
- Momento de inercia bajo
- Par de torsión hasta 15.000 Nm
- Calidad de balance Q16



DPC DPC Hadelex ® XW y TX

Equilibrado

- Equilibrado estándar Q16 (estático) según DIN ISO 1940 a $v \leq 30$ m/s, $n_{\max} = 1.500 \text{ min}^{-1}$

- Equilibrado en dos planes (dinámicamente) según Q 6,3
Necesario en caso de $v > 30$ m/s
- A petición también Q 2,5 posible

DPC DPC Hadeflex® XW y TX

Propiedades del elemento elástico

- Material: Poliuretano (PU)
- Resistente al aceite y ozono
- Resistencia térmica de -20° C a $+80^{\circ}$ C

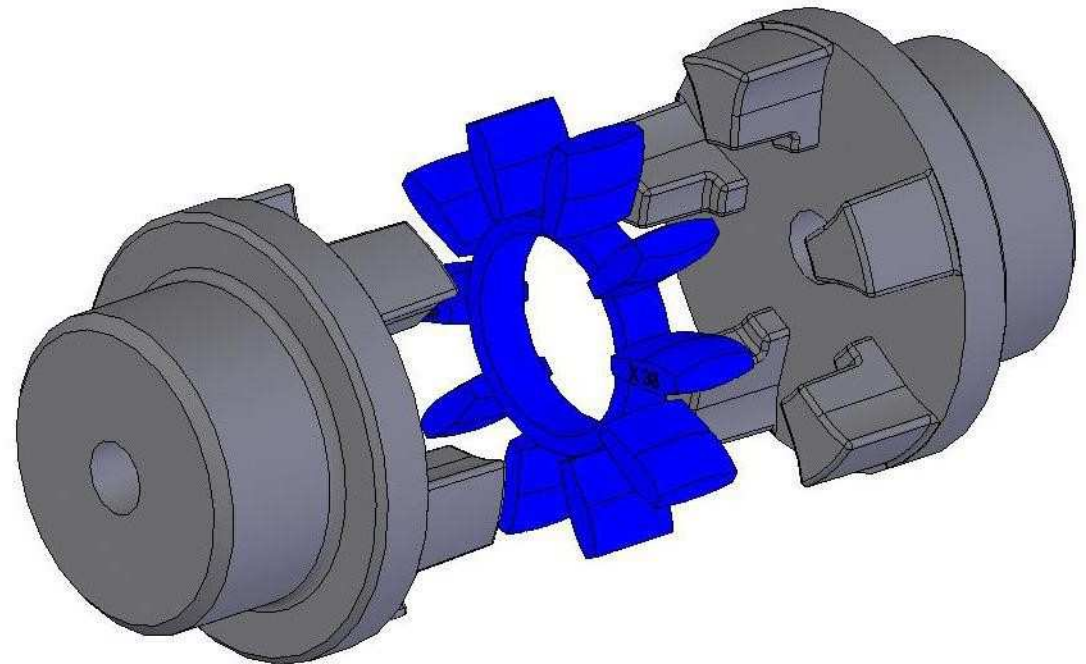
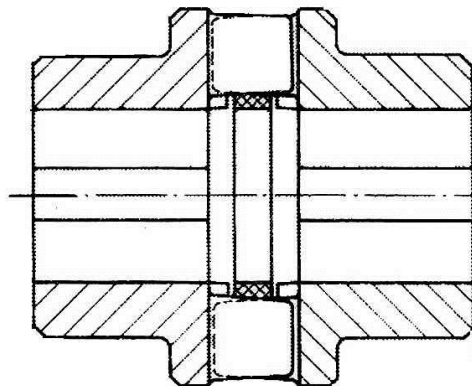
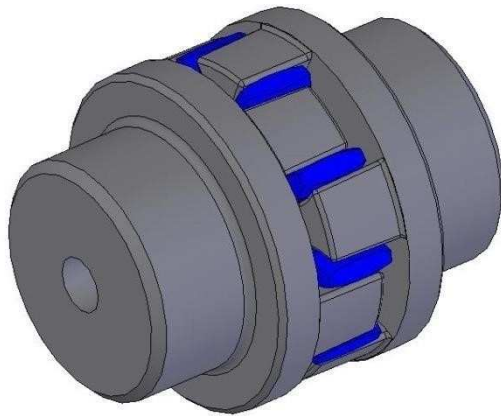
- Disponible en dureza 92° y 98° Shore A

Color	Shore 92° A	Shore A 98°
Hadeflex X	Natural	Azul
Hadeflex TX	Negro	Rojo



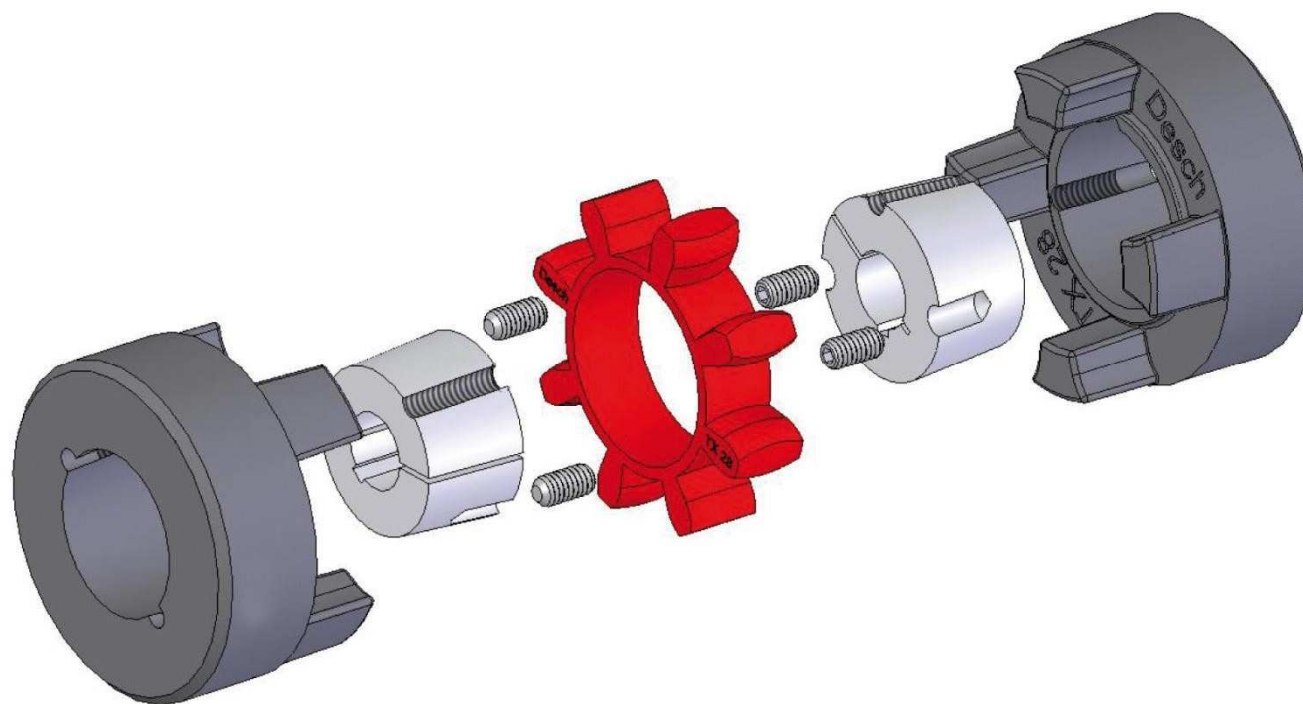
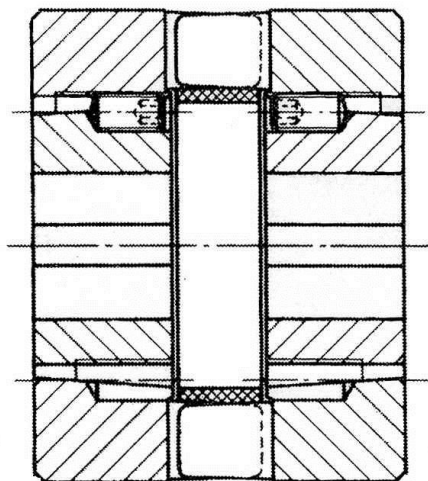
DPC DPC Hadeflex® XW

Tipo XW1



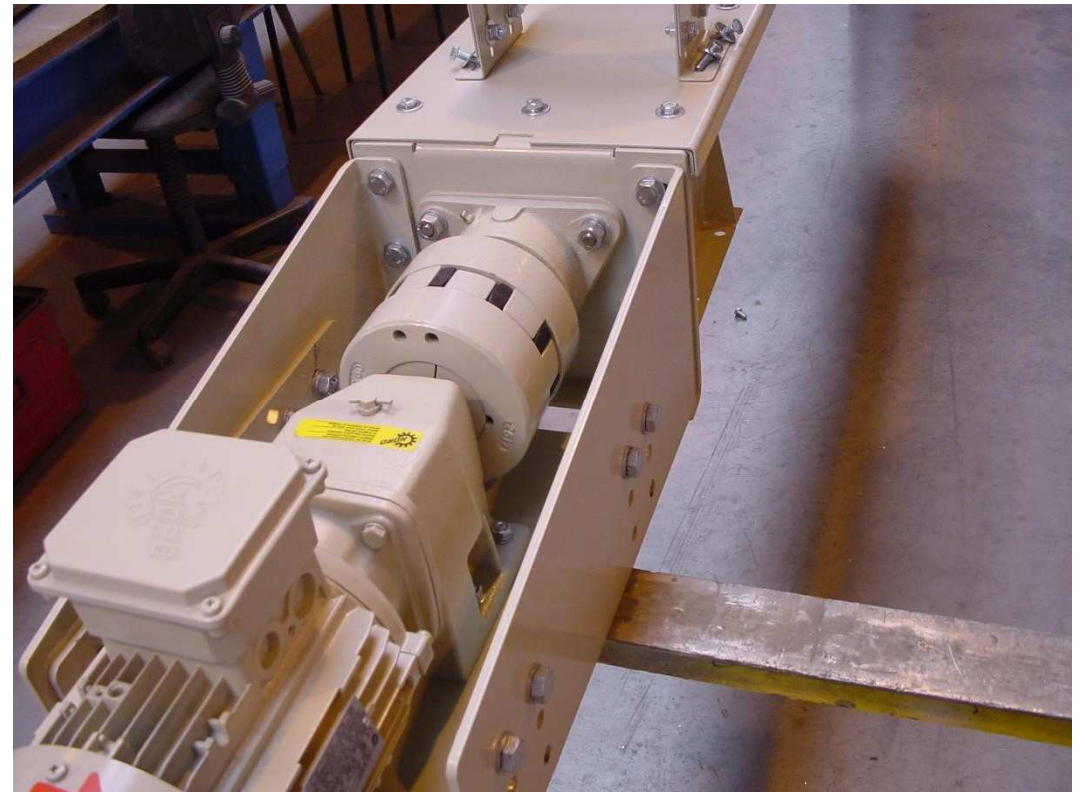
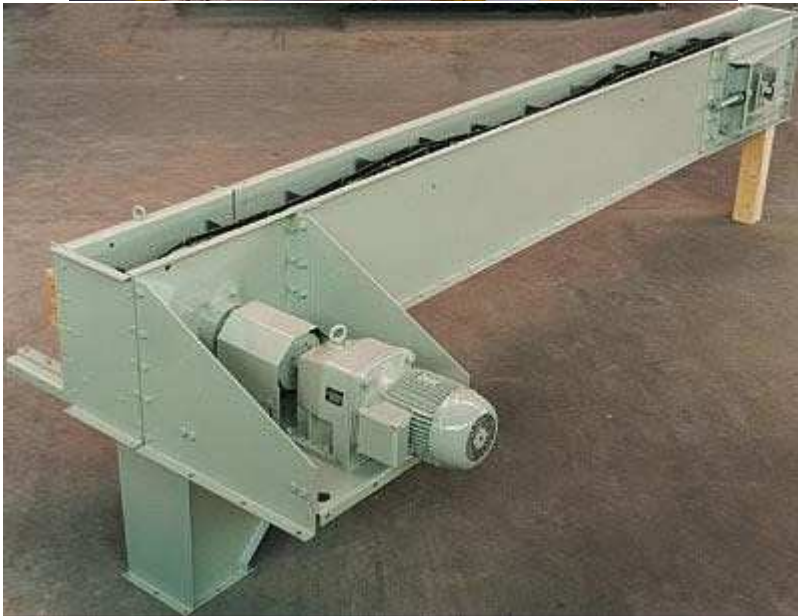
DPC DPC Hadeflex® TX

Tipo TX03



DPC Hadeflex TX en transmisión

Aplicación - transportador de tornillo



DPC Hadeflex® XW y TX

	DESCH	CHIARAVALLI	COLMANT CUVELIER	FLENDER	KTR	RAJA LOVEJOY	REICH	SIT	Fenner WYKO ERIKS
Kupplungsname	Hadeflex®	Giflex®	Coflex	Bipex®	Rotex®	Spidex®	Multi Mont Astra	Trasco®	Klauenkupplung
Bauart(en)	XW TX	GE-T	C CV	BWN BWT BNT	001	CJ	MMA-W MMA-T	GR GRB	SX QF
Ausführung zu DESCH		Ähnlich	Ähnlich	Ähnlich	Ähnlich	Ähnlich	Ähnlich	Ähnlich	Ähnlich
Größen	24 - 160	15 - 90	28 - 90	43 - 227	14 - 180	15 - 125	19 - 90	19 - 125	050 - 225
Drehmomente [Nm]	40 - 15.000	10 - 3.600	80 - 3.400	13,5 - 3.700	7,5 - 35.000	4 - 10.000	10 - 3600	11,5 - 6.000	3,5 - 280
Bohrungen [mm]	6 - 160	6 - 100	10 - 110	10 - 110	6 - 200	6 - 145	6 - 100	6 - 145	9 - 60
Abmessungen zu DESCH		Kleiner	Ähnlich	Ähnlich	Kleiner	Kleiner	Kleiner	Kleiner	Größer
Werkstoffe	EN-GJL-250	Alu EN- GJL-250	EN-GJL-250	EN-GJL-250	Alu EN-GJL-250 EN-GJS-400-15 Stahl	Alu EN-GJL-250 EN-GJS-400-15 Stahl	EN-GJL-250	Alu EN-GJL-250 EN-GJS-400-15 Stahl	EN-GJL-250

Taper	Ja	Ja	Ja	Ja	Ja	Nein	Ja	Ja	Nein
-------	----	----	----	----	----	------	----	----	------

DPC Hadeflex[®] F



DPC DPC Hadeflex ® FW y FNW

Propiedades del acoplamiento

- Acoplamiento con elementos elásticos (tacos / paquetes)
- Material: EN-GJL-250 (GG-25)
- Ejecución en dos o tres piezas
- Alta resistencia al desgaste
- Par de torsión hasta 20.000 Nm
- Calidad de balance Q16
- Sin resistencia a descargas disrruptivas



DPC Hadeflex® FW und FNW

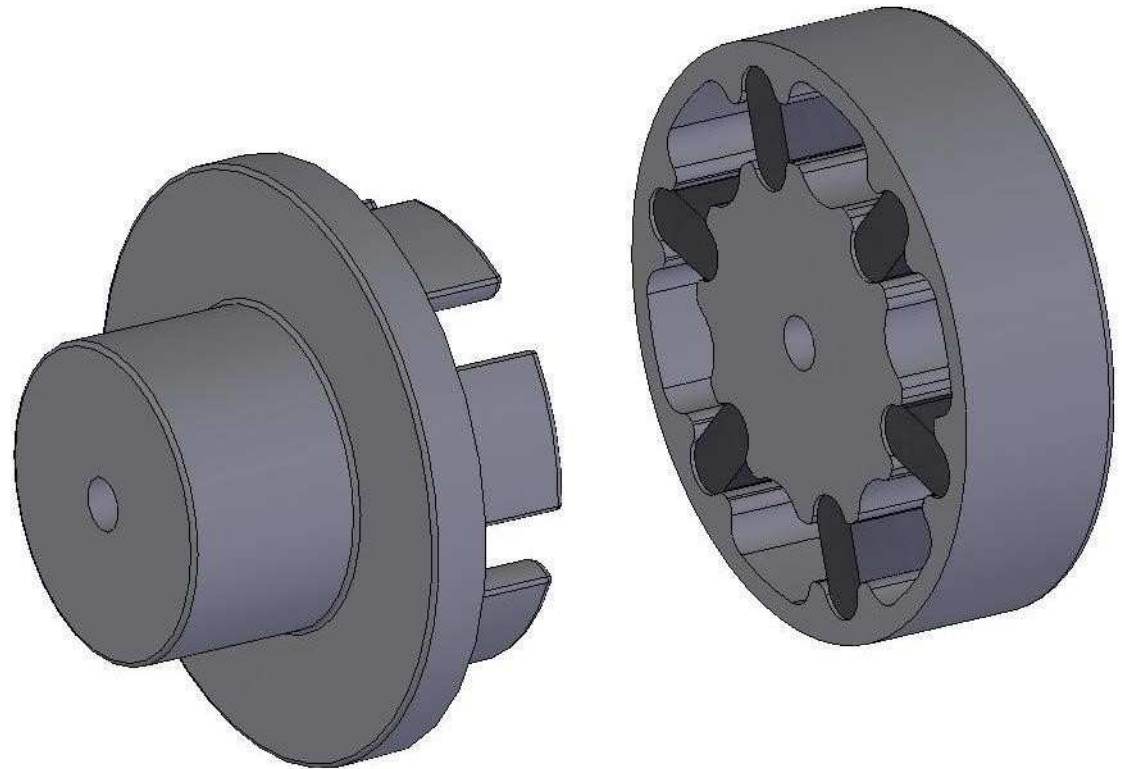
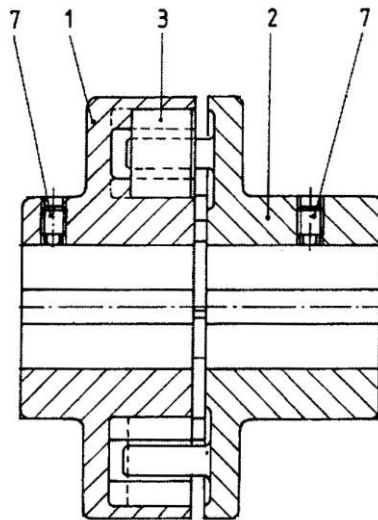
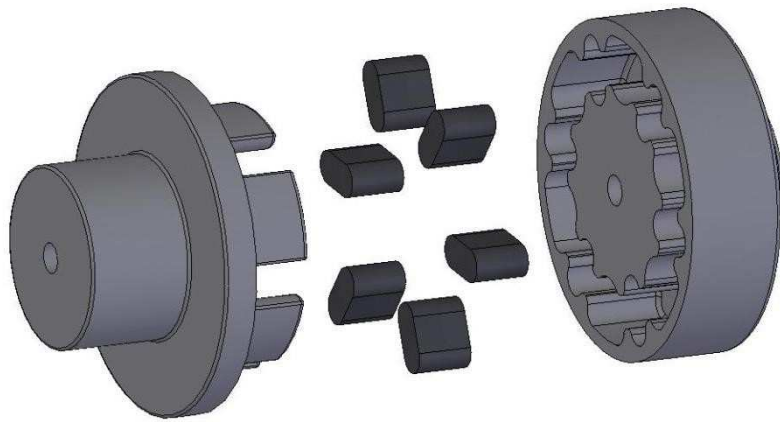
Propiedades de los elementos elásticos

- Material: NBR (Perbunán)
- Dureza: 80° Shore A
- Color: Negro
- Resistente al aceite
- Resistencia térmica de -20° C a +80° C
- A petición también disponible en cuero
- Recambio de paquetes/tacos sin desplazamiento de componentes de máquina (Ejecución de tres piezas)



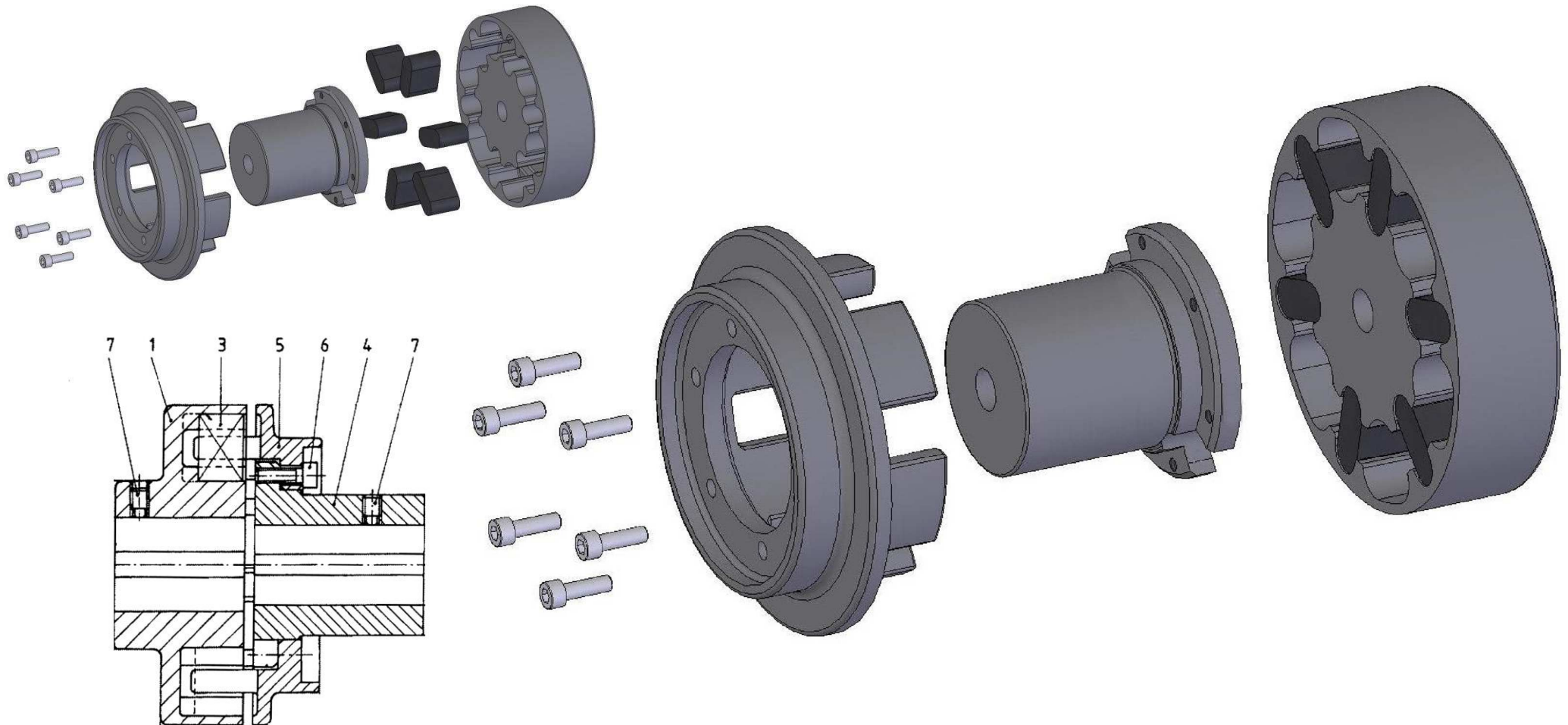
DPC Hadeflex® F

Ejecución - FW



DPC Hadeflex® F

Ejecución - FNW



DPC Habix®



DPC Habix® HWN y HWT

Propiedades del acoplamiento

- Acoplamiento con elementos elásticos (estrella)
- Resistencia a descargas disrruptivas
- Material: EN-GJL-250 (GG-25), Aluminio, Acero
- Alta resistencia al desgaste
- Completamente mecanizado



DPC Habix® HWN y HWT

Propiedades del acoplamiento

- Poco peso
- momento de inercia bajo
- Par de torsión hasta 3.600 Nm
- Calidad de balance Q16
- Combinación de cubos variable



DPC Habix® - Estrellas

Propiedades del elemento elástico

- Material: Poliuretano (PU)

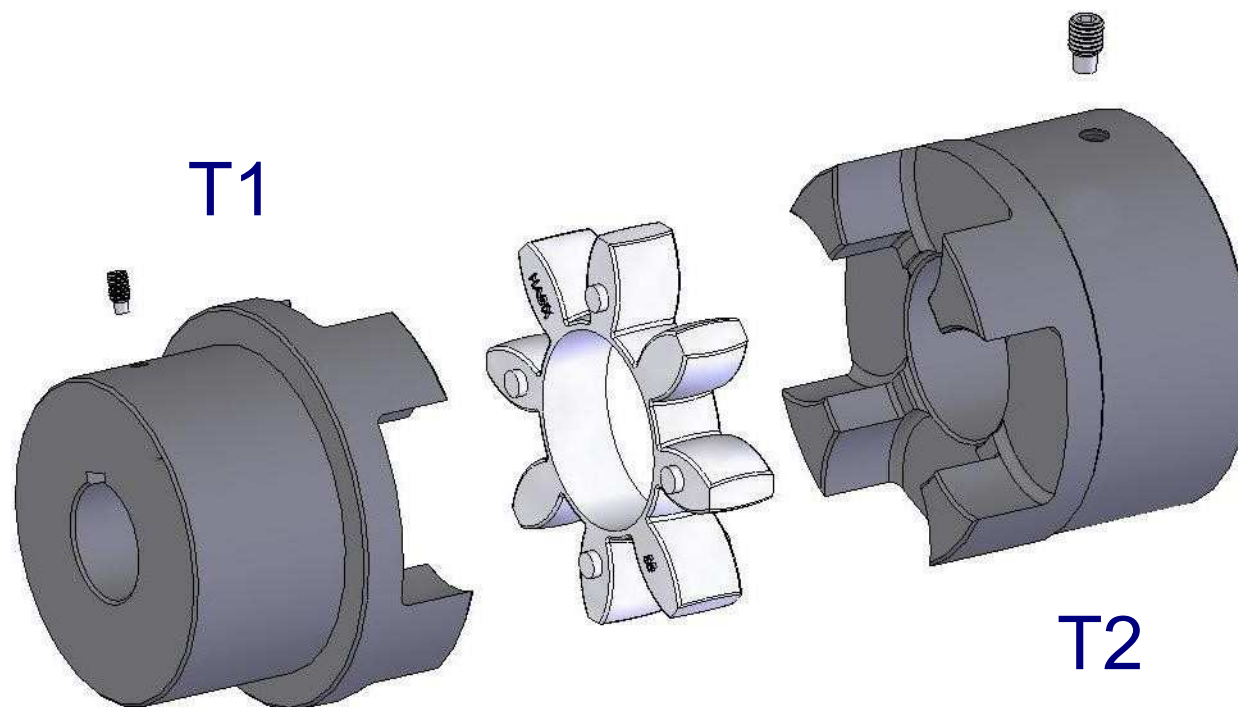
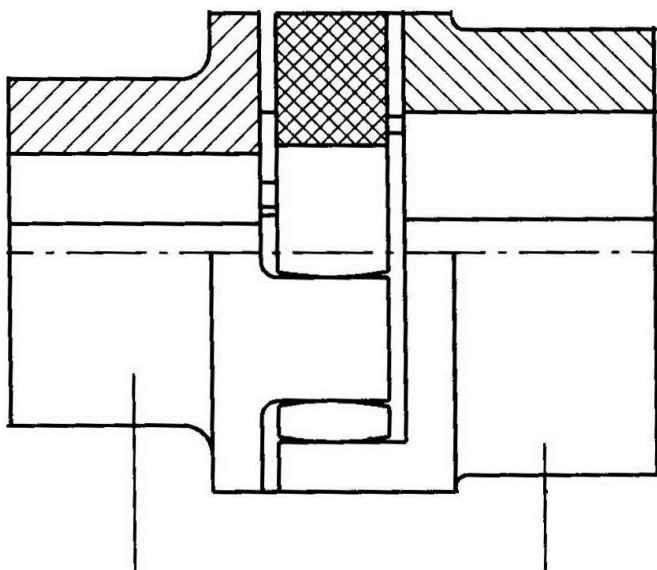
- Resistente al aceite y ozono
- Resistencia térmica de -20°C a $+80^{\circ}\text{C}$
- Disponible en dureza 92° y 98° Shore A

Color	Shore A 92°	Shore A 98°
Habix HWN y HWT	Blanco	Rojo



DPC Habix®

Ejecución HWN / HWA

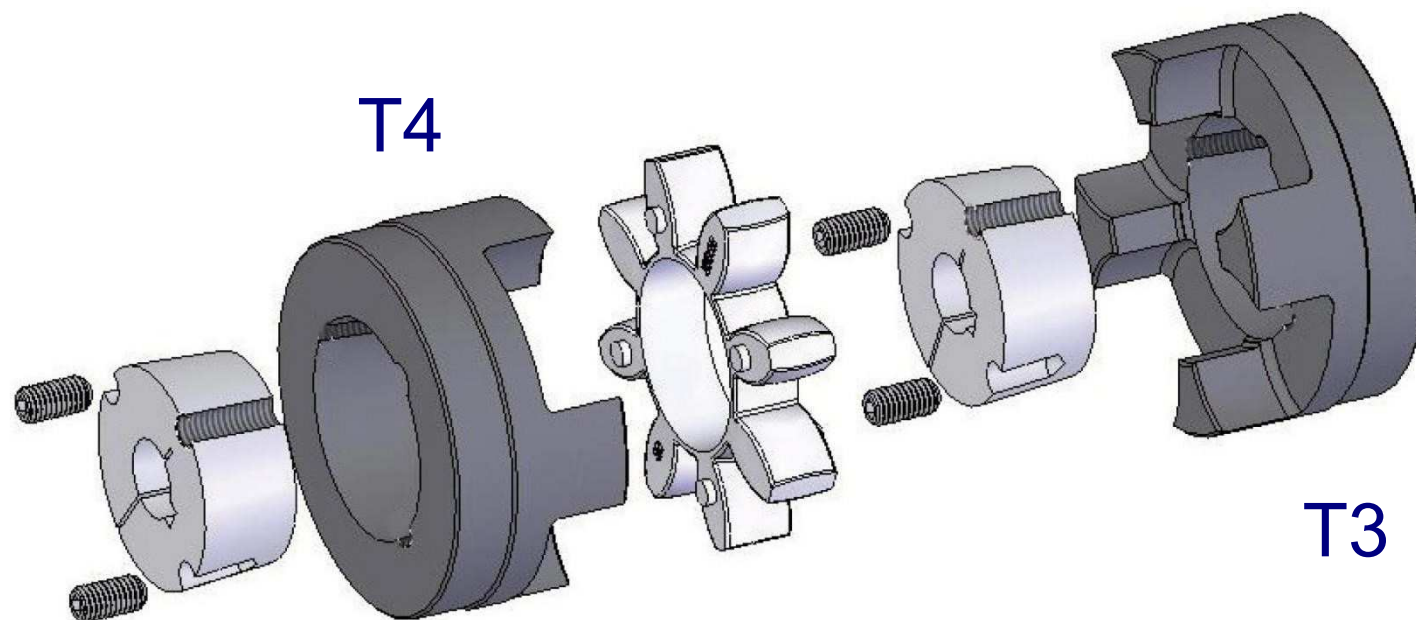
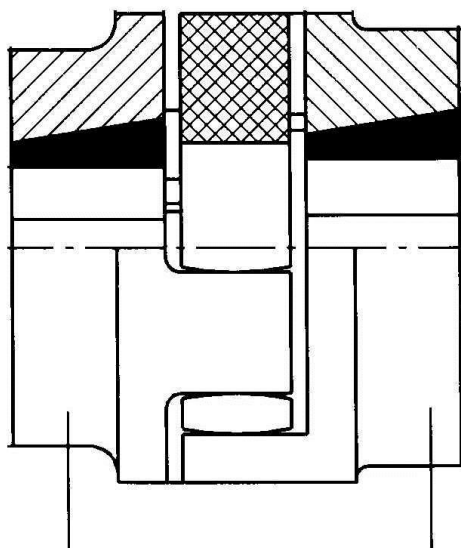


T1

T2

DPC Habix®

Ejecución HWT



T3

T4

T3

DPC Habix®plus

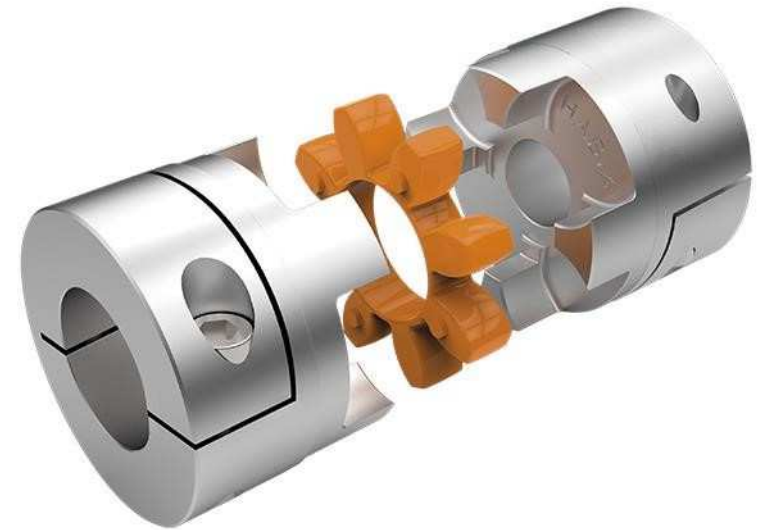


DPC Habix®plus HPN y HPK

Propiedades del acoplamiento

- Sin juego

- Acoplamiento con elementos elásticos (estrella)
- Resistencia a descargas disrruptivas
- Material: Aluminio, Acero (Tipo 65)
- Completamente mecanizado
- Poco peso, momento de inercia bajo
- Par de torsión hasta 1.100 Nm



DPC Habix®plus - Estrellas

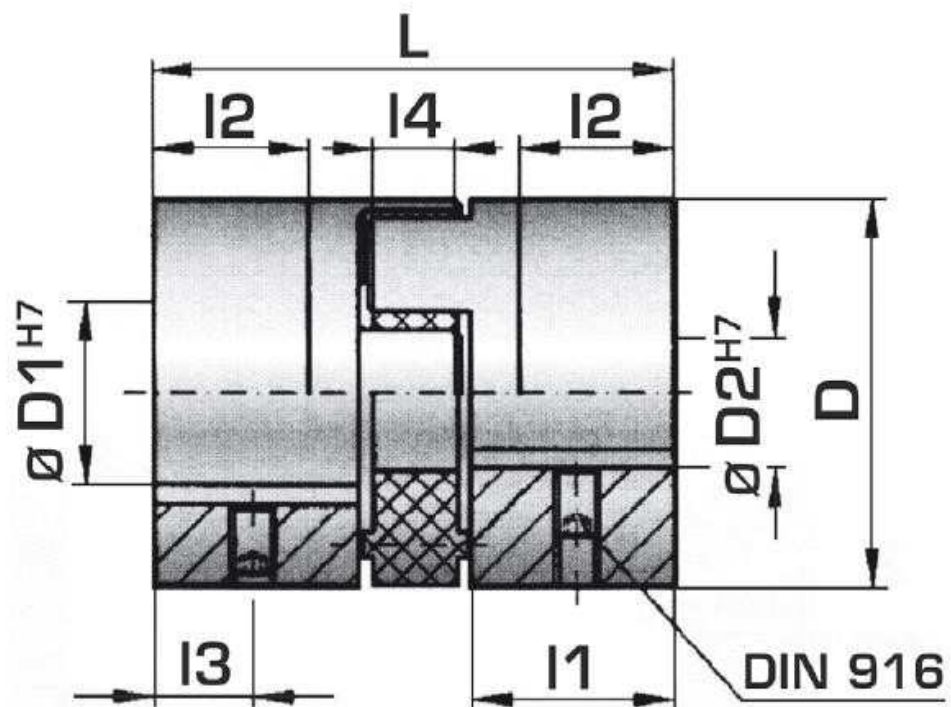
Propiedades del elemento elástico

- Material: Poliuretano (T-PU)
- Resistente al aceite y ozono
- Resistencia térmica de -30° C a $+120^{\circ}\text{ C}$
- Disponible en dureza 98° Shore A y 64° Shore D



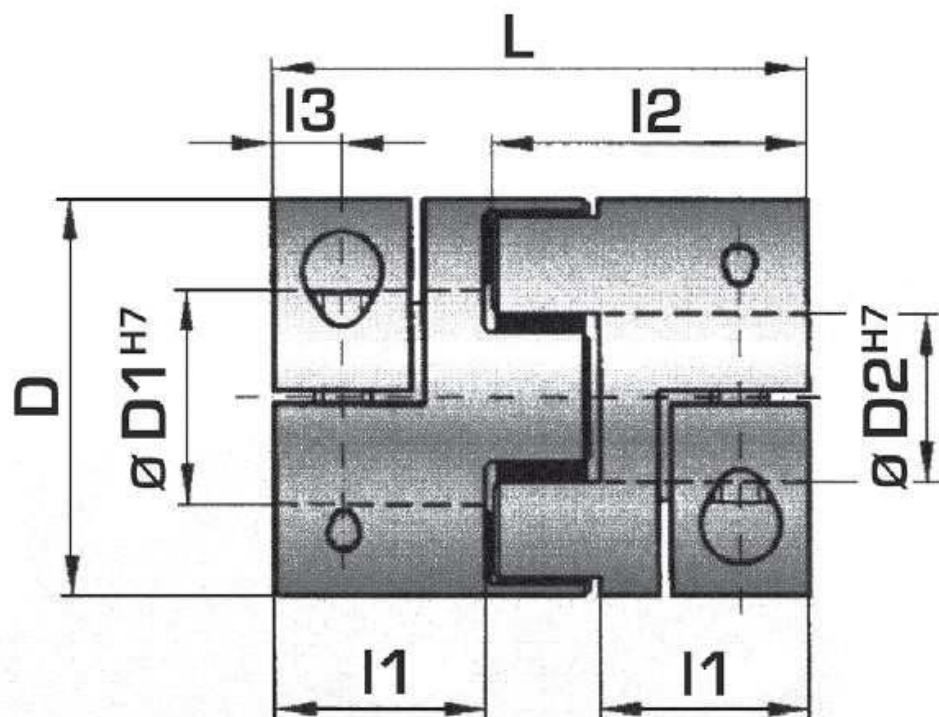
DPC Habix®plus

Ejecucion - HPN



DPC Habix®plus

Ejecucion - HPK



DPC Habix®plus

Aplicaciones

- Servo-Trasmisiones
- Técnica de control y posicionamiento
- Máquina-herramienta
- Máquina empaquetadoras
- Automatización • Máquinas de imprimir
- Etc.



DPC HRC



DPC HRC

Propiedades del acoplamiento

- Acoplamiento con elementos elásticos (estrella)
- Resistencia a descargas disrptivas
- Material: EN-GJL-250 (GG-25)
- Par de torsión hasta 3.150 Nm
- Poco peso, momento de inercia bajo

DPC HRC

Propiedades del acoplamiento

- Calidad de balance Q16



- Combinación de cubos variable
- Alta resistencia al desgaste



DPC HRC - Estrella Propiedades del elemento elástico

- Material: NBR (Perbunán)

- Resistente al aceite
- Resistencia térmica de -20°C a $+80^{\circ}\text{C}$
- Disponible en dureza 80° Shore A
- Color: Negro

DPC HRC

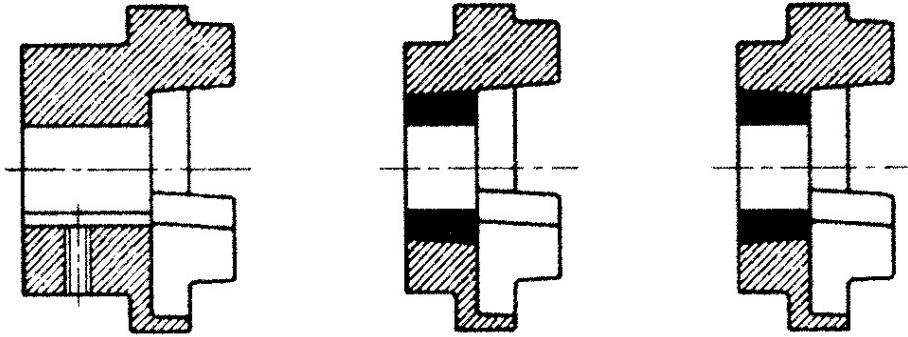
Ejecuciones – Cubos B, F y H

Cubo-B

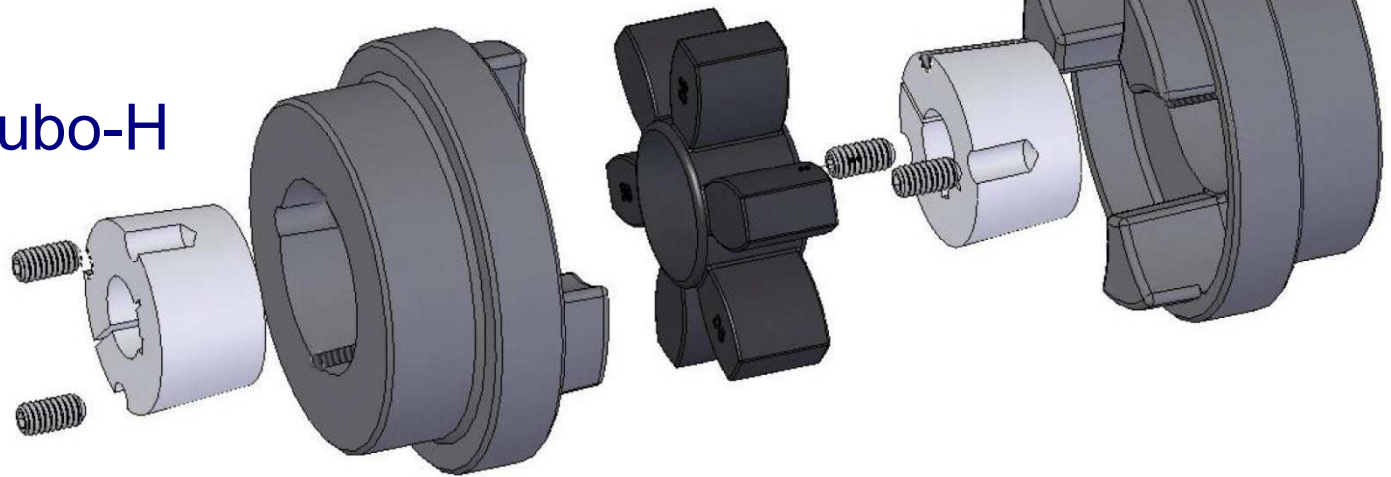
Cubo-F

Cubo-H





Cubo-H



Cubo-F

DPC Flex



DPC Flex

Propiedades del acoplamiento

- Acoplamiento con elasticidad elevada
- Sin juego
- Material de los cubos: C45
- Casi sin mantenimiento
- Calidad de balance Q16
- Mayor compensación de desplazamientos radiales, axiales y angulares



DPC Flex

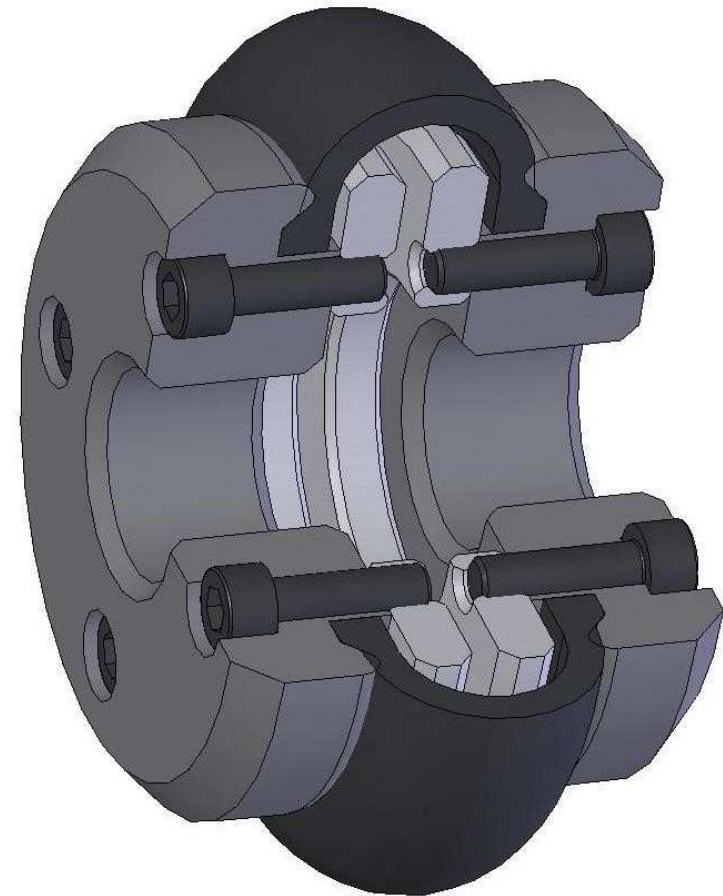
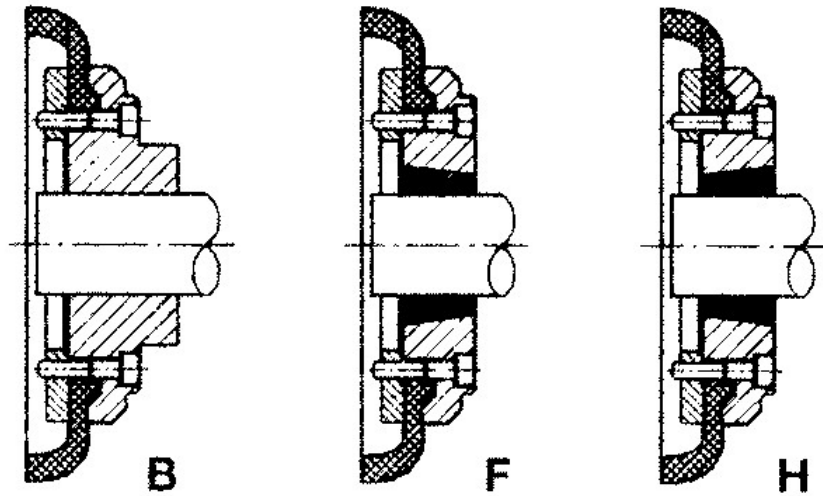
Propiedades del acoplamiento

- Combinación de los cubos • Recambio del elemento elástico radial
- Material del elemento elástico:
 - Rueda estandar: NBR (Perbunán)
Resistencia térmica de -50°C a $+50^{\circ}\text{C}$
 - Rueda FRAS: Cloropreno
Resistencia térmica de -15°C a $+70^{\circ}\text{C}$
(Ignífuga, Antiestático y resistente al aceite.

DPC Flex



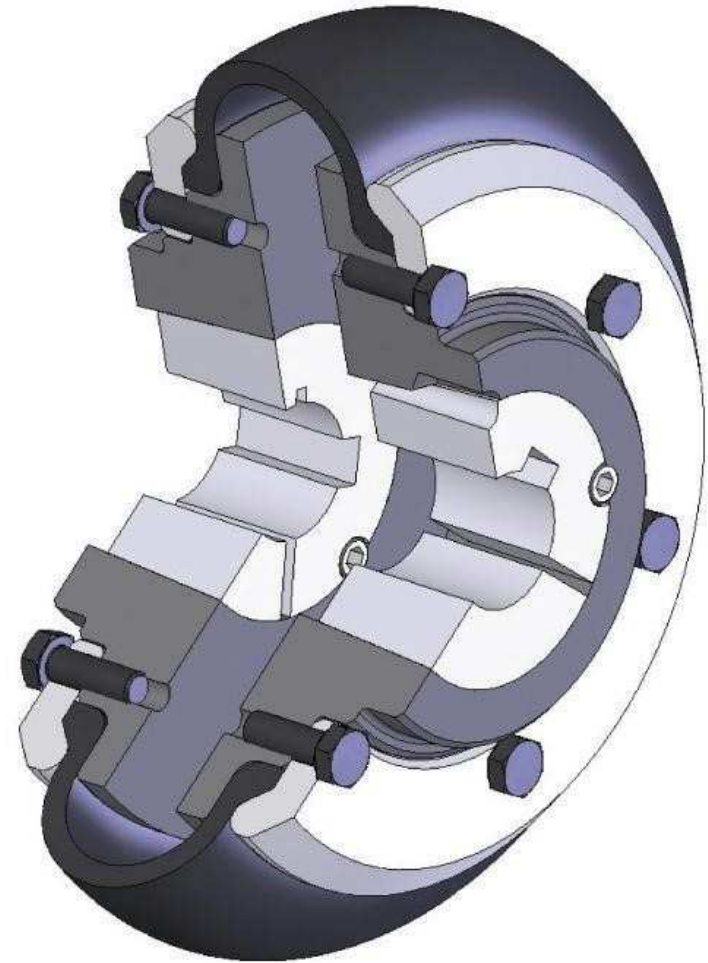
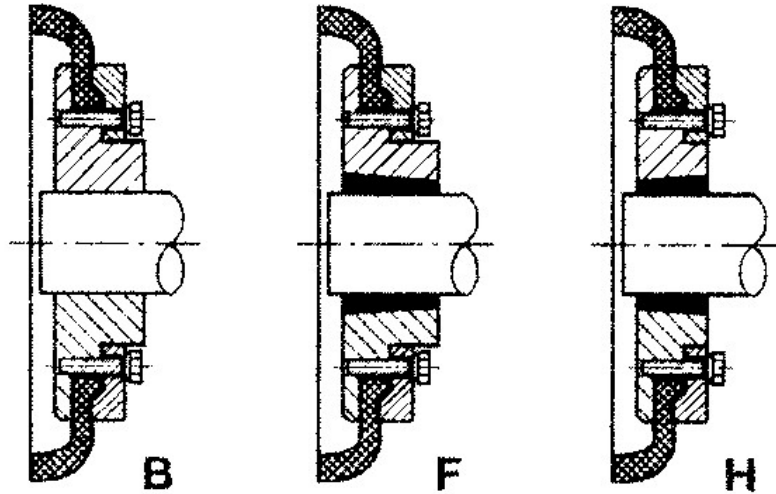
Ejecuciones – D40 – D60





DPC Flex

Ejecuciones – D70 – D200



DPC Orpex®



DPC Orpex® WN y WS

Propiedades del acoplamiento

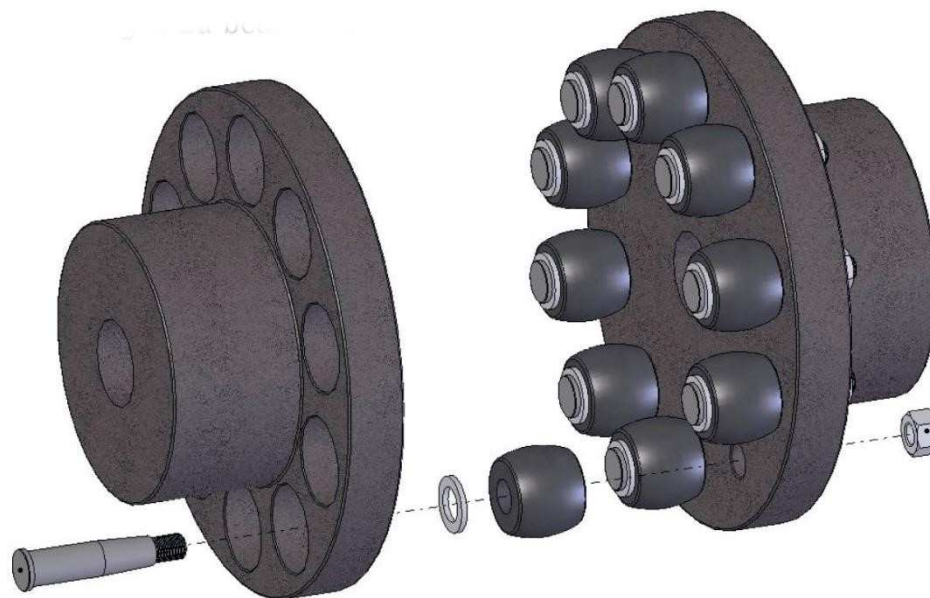
- Acoplamiento con pernos y amortiguadores (tacos)
- Resistencia a descargas disrruptivas
- Material: EN-GJL-250 (WN), Acero (WS)
- Alta resistencia al desgaste
- Calidad de balance Q16
- Disponible: ciegas o con taladro mecanizado
- Recambio de pernos/tacos sin desplazamiento de componentes de máquina (Ejecución de tres piezas)



DPC Orpex® WN y WS

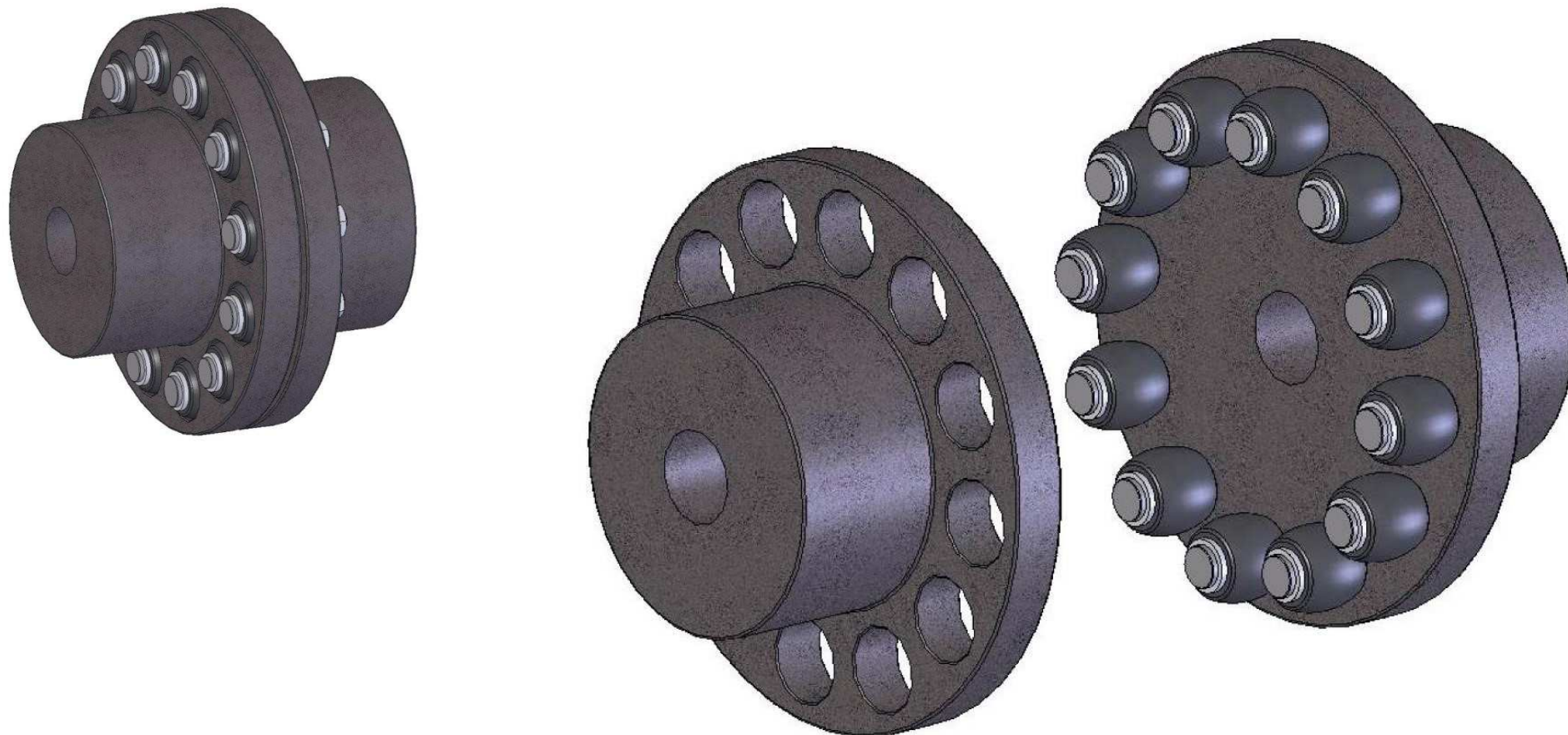
Propiedades del acoplamiento

- Recambio de pernos/tacos sin desplazamiento de componentes de máquina (Ejecución de tres piezas)



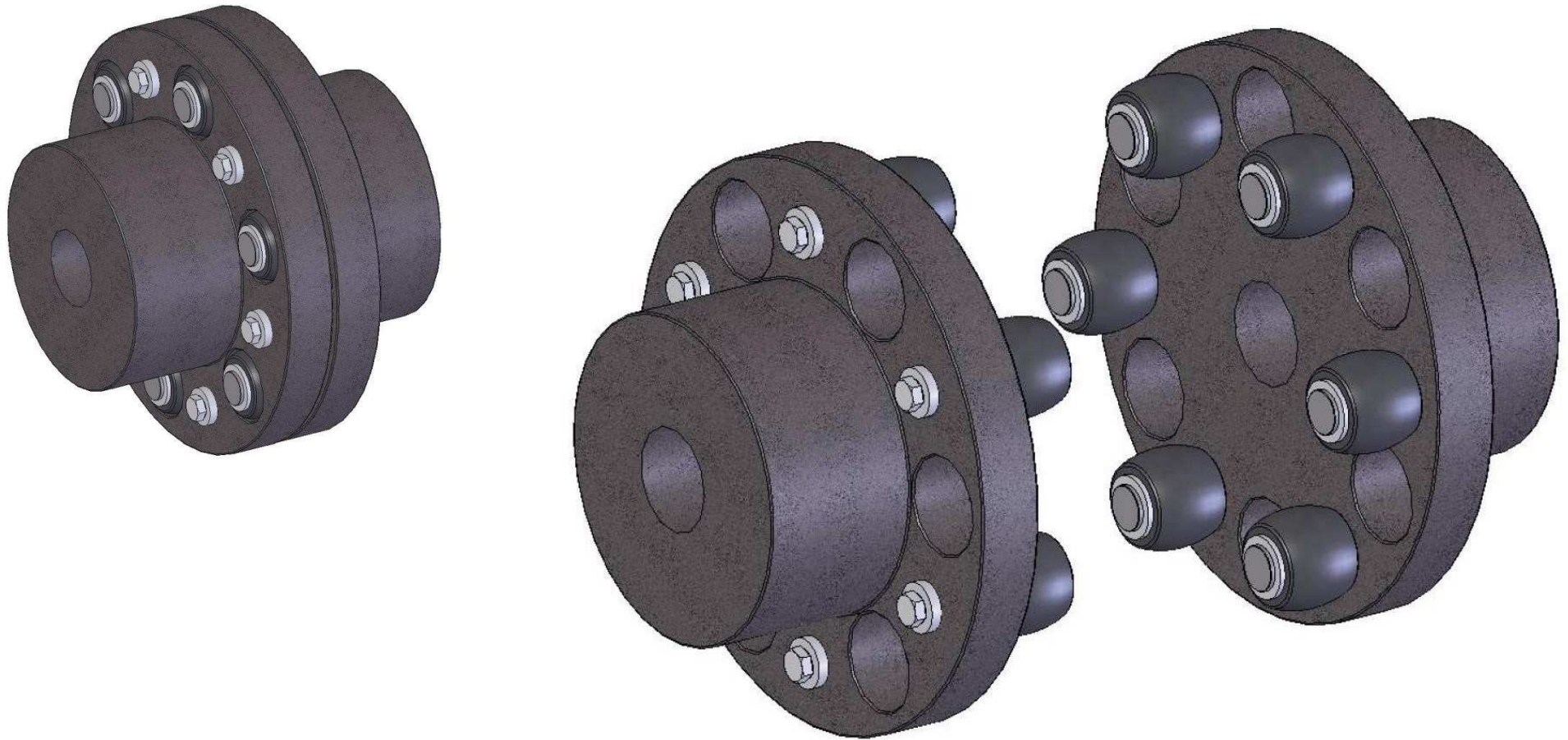
DPC Orpex®

Ejecución – Tamaño 105 - 360



DPC Orpex®

Ejecución – Tamaño 400 - 2000



DPC Pex



DPC Pex Tipo A y B

Propiedades del acoplamiento

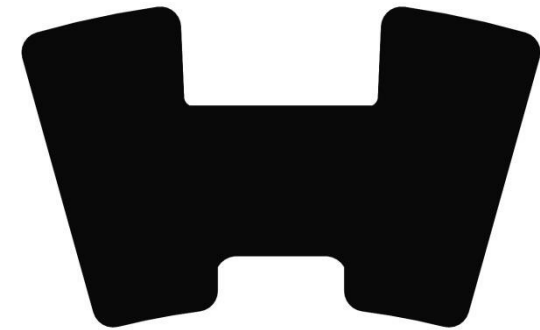
- Acoplamiento con elementos elásticos (tacos / paquetes)
- Material: EN-GJL-250 (GG-25)
- Ejecución en dos o tres piezas • Alta resistencia al desgaste
- Par de torsión hasta 2.800 Nm
- Calidad de balance Q16
- Resistencia a descargas disruptivas



DPC Pex Tipo A y B

Propiedades de los elementos elásticos

- Material: NBR (Perbunán)
- Dureza: 80° Shore A
- Color: Negro
- Resistente al aceite
- Resistencia térmica de -20° C a +80° C
- Recambio de paquetes/tacos sin desplazamiento de componentes de máquina (Ejecución de tres piezas)



DPC Pex

Ejecución – Tipo B



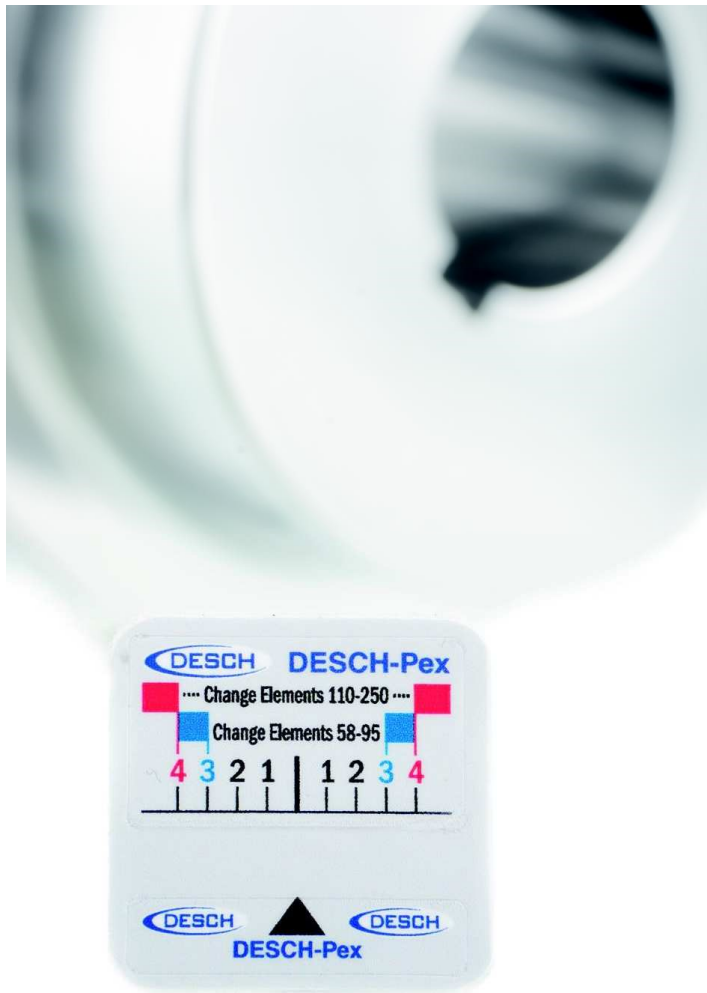


DPC Pex

Ejecución – Tipo A



DPC Pex – Indicador de desgaste



DPC acoplamiento Mini



DPC acoplamiento Mini MWK y MWH

Propiedades del acoplamiento

- Estructura con ranuras
- Material: Aluminio, acero y acero inox
- Sin juego
- Sin mantenimiento y económico
- Mecanizado de una pieza
- Rígido y elástico



DPC acoplamiento Mini MWK y MWH

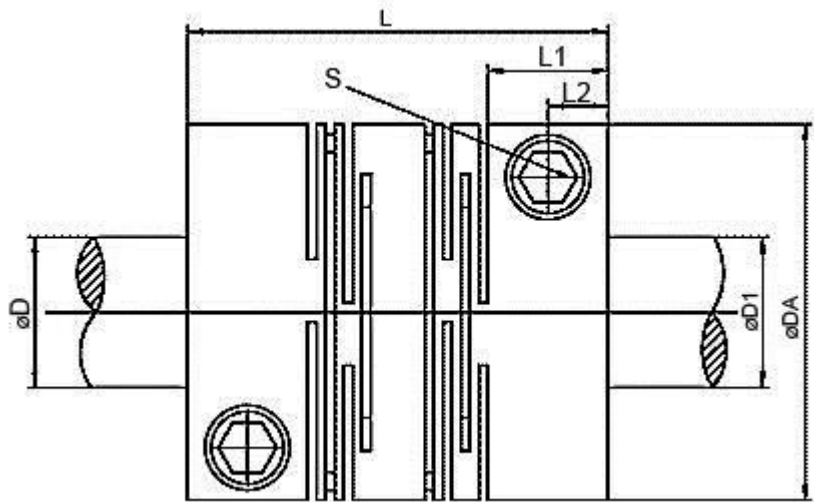
Propiedades del acoplamiento

- Alta precisión de concentricidad
- Par de torsión hasta 220 Nm
- Poco peso, momento de inercia bajo
- Conexión de ejes variable
- Resistencia térmica de -55°C a $+150^{\circ}\text{C}$



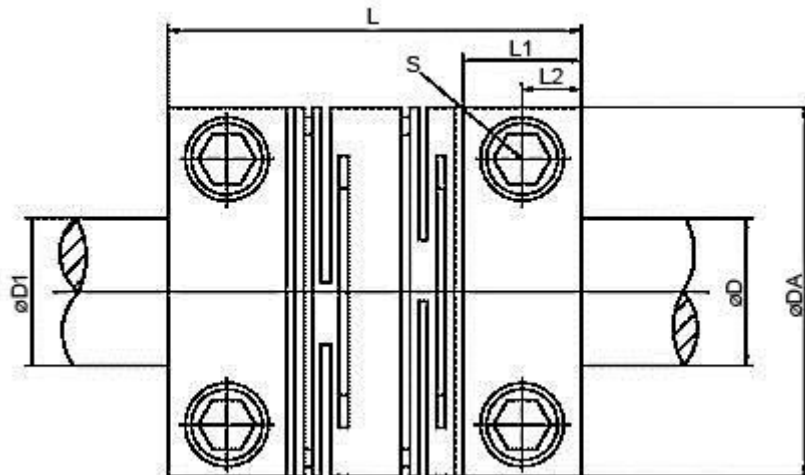
DPC acomplamiento Mini

Ejecución – Tipo MWK



DPC acomplamiento Mini

Ejecución – Tipo MWH



DPC acoplamiento Mini

Aplicaciones

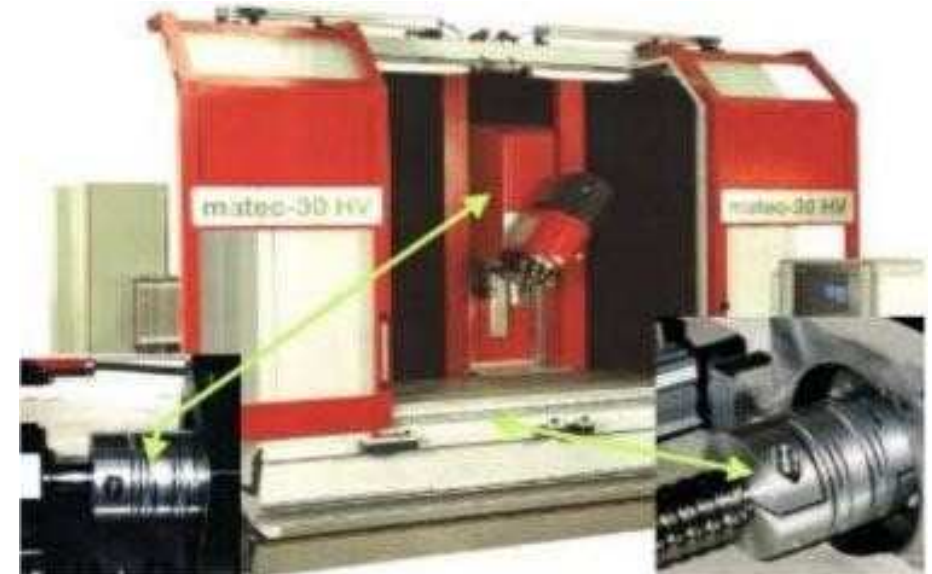
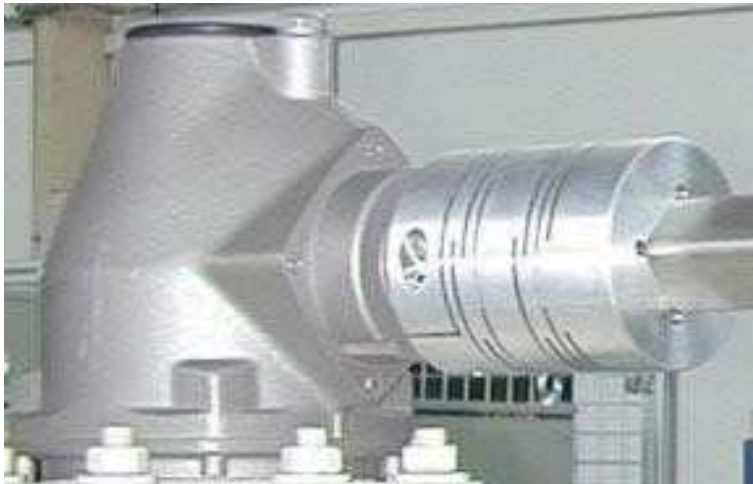
- Transmisor giratorio
- Técnica de control y posicionamiento
- Máquina-herramienta (CNC, deslizamiento, taladrar, etc.)
- Equipos médicos
- Robot, Transportadoras
- Modelismo
- Etc.



DPC acoplamiento Mini

Aplicaciones

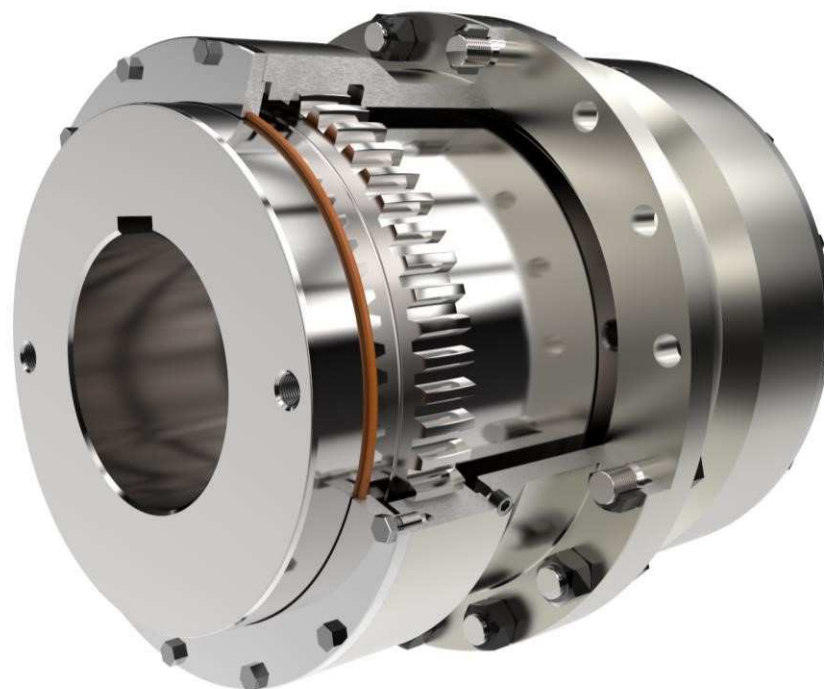
Conexión cuadrada con sistema de apriete –
Banco de pruebas



Máquina herramienta CNC

Regulación de suministro de aire en una calefacción.

DPC acoplamiento dentado – Tipo GC



DPC acoplamiento dentado – Tipo GC

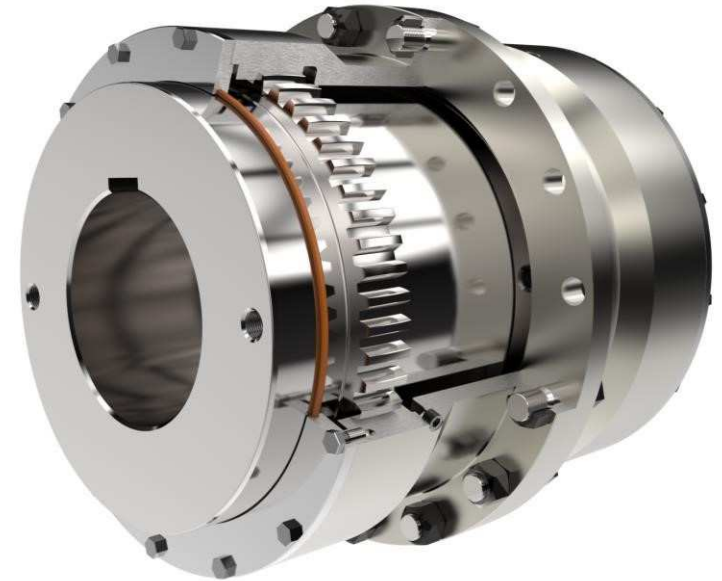
Propiedades del acoplamiento

- Dentado corona – permite una desalineación angular
- Rígido
- Material: 42CrMo4+QT

- Diámetros de ejes: de 20 mm hasta 1000 mm
- Par de torsión de 1.920 Nm hasta 8.000.000 Nm
- Resistencia térmica max. de +220° C

DPC acoplamiento dentado – Tipo GC **eco** Propiedades del acoplamiento

- Dentado corona – permite una desalineación angular
- Rígido
- Material: C45+N

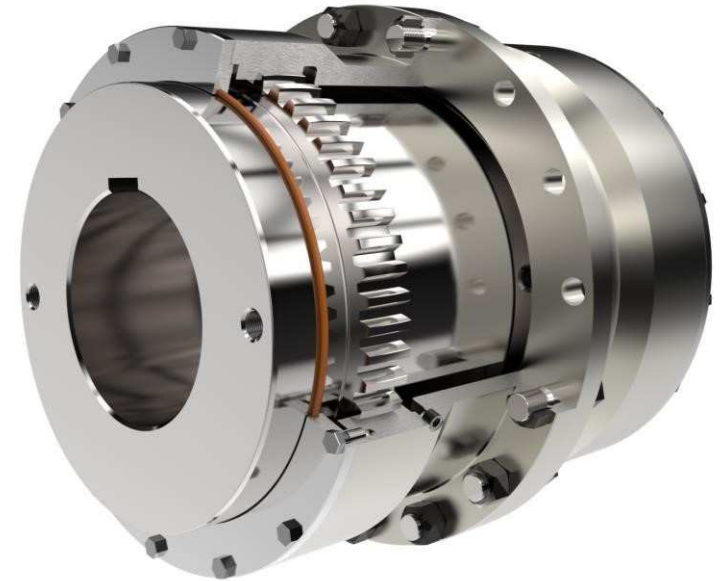


- Diámetros de ejes hasta 280 mm
- Par de torsión hasta 200.000 Nm
- Resistencia térmica max. de +220° C

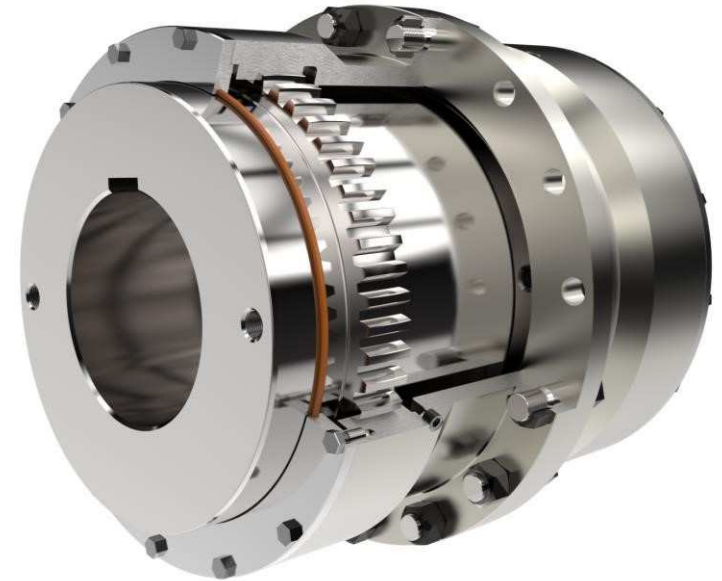
DPC acoplamiento dentado GC y GC eco

Aplicaciones

- Industria papelera
(Pulper; Arrolladoras)
- Industria del acero
(Laminadoras; Estiraje)



- Industria cementera
(Hornos giratorios; molinos)
- Goma / plásticos (calandria)
- Minería
- Naval



DPC Ferroflex-N



DPC Ferroflex-N FEN

Propiedades del acoplamiento

- Sin juego

- Rígido con láminas de acero (acero para resortes)
- permite una desalineación angular
- Sin mantenimiento
- Alta precisión de concentricidad
- Par de torsión hasta 10.000 Nm
- Resistencia térmica de -30° C a $+280^{\circ}\text{ C}$



DPC acoplamientos rígidos (ranurados y divididos)



DPC acoplamientos rígidos (ranurados y divididos)

Propiedades del acoplamiento

- Material: Acero (1.0718) y acero inox (1,4305)

- Sin juego
- Sin mantenimiento
- Diámetro de eje hasta 30 mm
- Par de torsión hasta 475 Nm
- Resistencia térmica de -40° C a $+175^{\circ}\text{ C}$

DPC acomplamientos rígidos DIN 115 y DIN 116



DIN 115



DIN 116



DPC acomplamientos rígidos DIN 115 y DIN 116

Aplicaciones

- Ejes de transmisión
- Agitadores
- Etc.



DPC acoplamientos rígidos DIN 115

Propiedades del acoplamiento

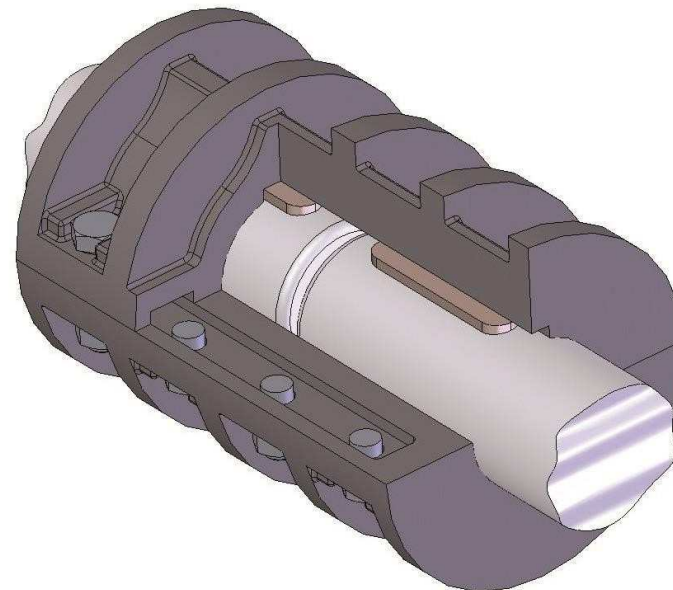
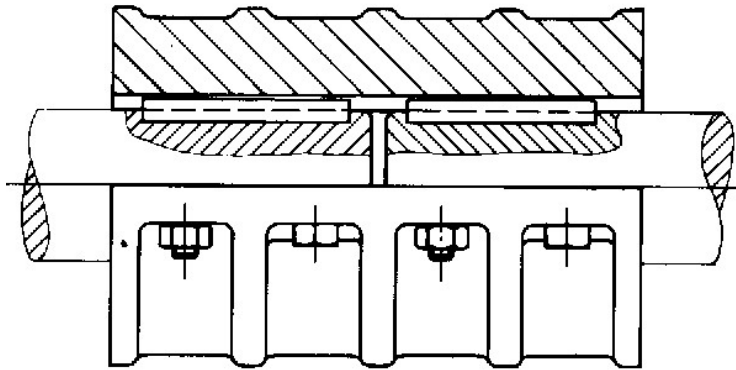
- Disponible en: EN-GJL-250 y GS-45 (acero) o en C45 hecho de barra.
- Montaje simple
- Conexión de ejes muy robusto y fiable
- Diámetro de eje hasta 220 mm
- Par de torsión hasta 80.000 Nm



DPC acoplamientos rígidos DIN 115



Ejecuciones



Horizontal



Forma A – Ejes con diámetros iguales

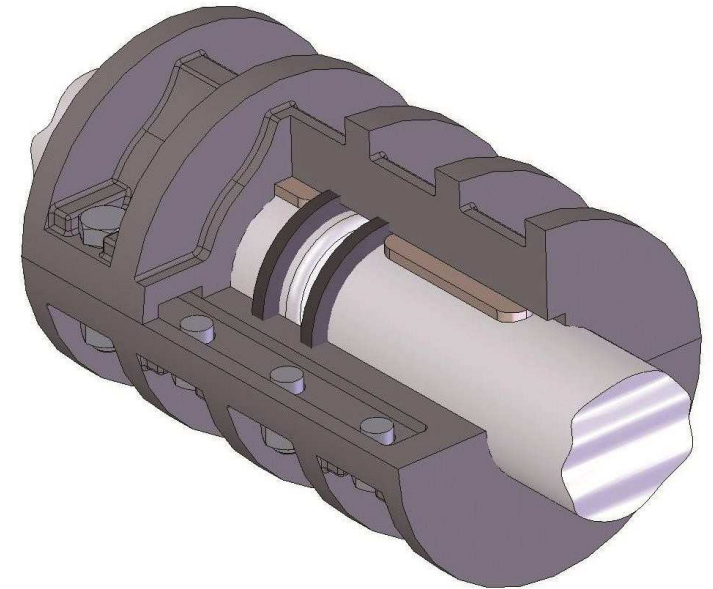
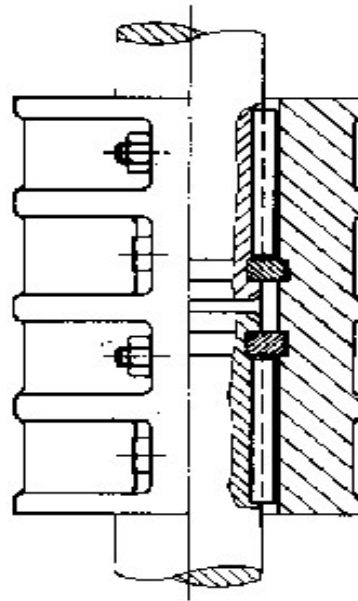
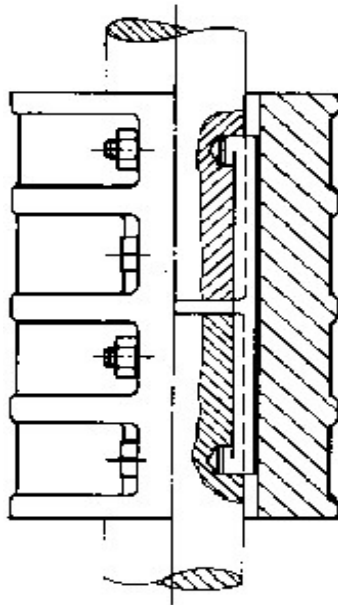
Forma B – Ejes con diámetros diferentes

DPC acoplamientos rígidos DIN 115

Ejecuciones

Vertical

Forma A con
resortes a DIN
28134



Forma C con anillos a
DIN 115/2

DPC acoplamientos rígidos DIN 116

Propiedades del acoplamiento

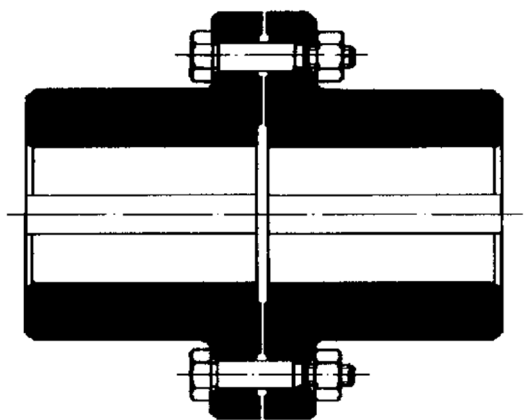
- Disponible en: EN-GJL-250 y GS-45 (acero) o en C45.
- Montaje simple
- Conexión de ejes muy robusto y fiable
- Diámetro de eje hasta 500 mm
- Par de torsión hasta 1,425.000 Nm



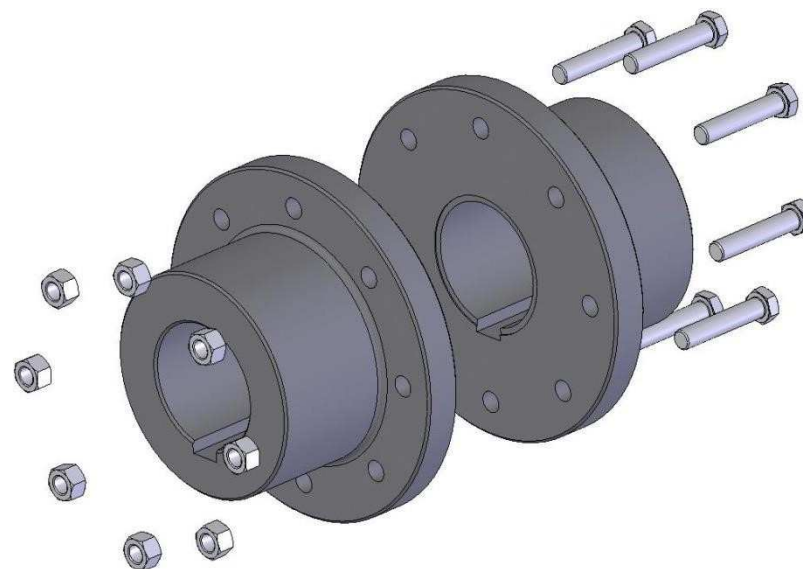
DPC acoplamientos rígidos DIN 116

Ejecuciones

Horizontal



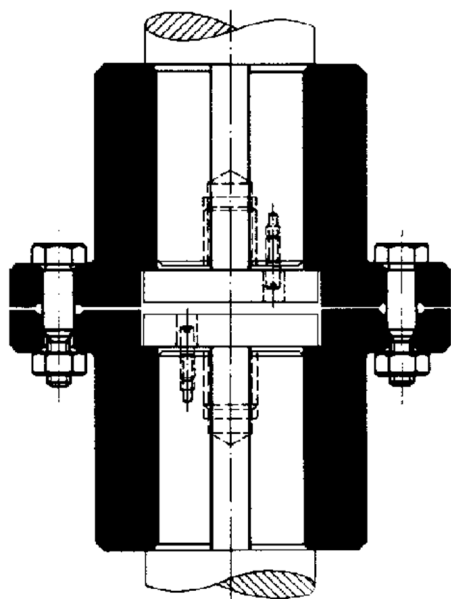
Form a A



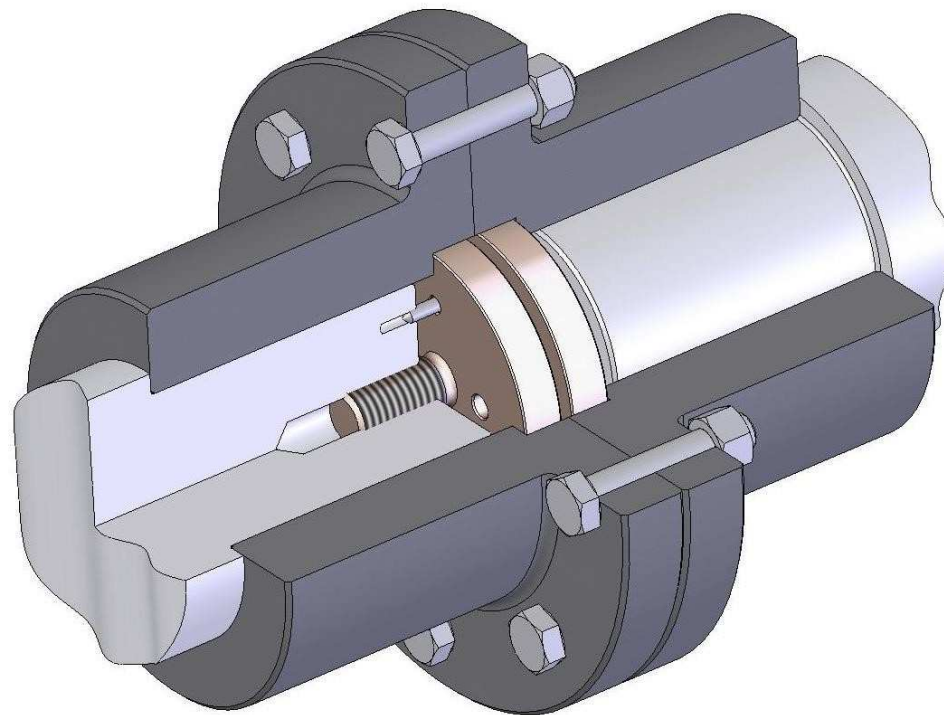
DPC acoplamientos rígidos DIN 116

Ejecuciones

Vertical



Forma C





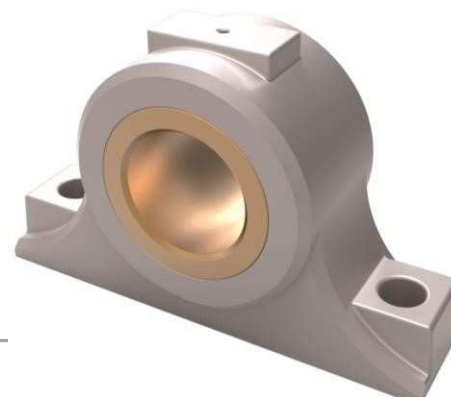
DPC soportes a DIN

Ejecuciones

DIN 502

DIN 503

DIN 504



DIN 505
DPC soportes a DIN
Ejemplo de aplicación

Soporte en una draga de succión flotante Ø 400 mm

