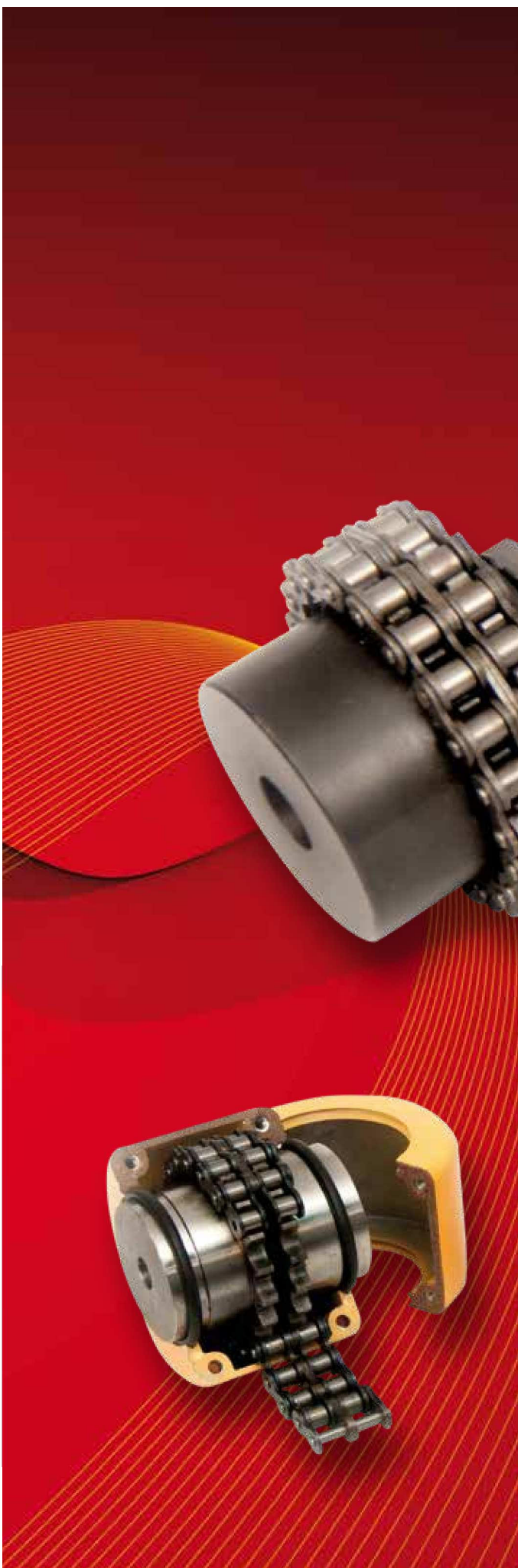
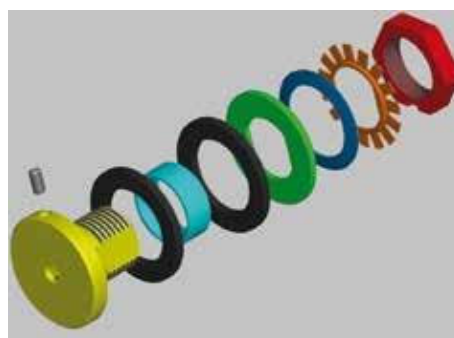
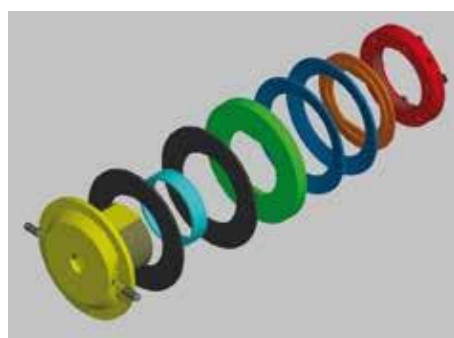




LIMITATORI DI COPPIA PER ATTRITO **GIUNTI CATENA** con COPERCHIO



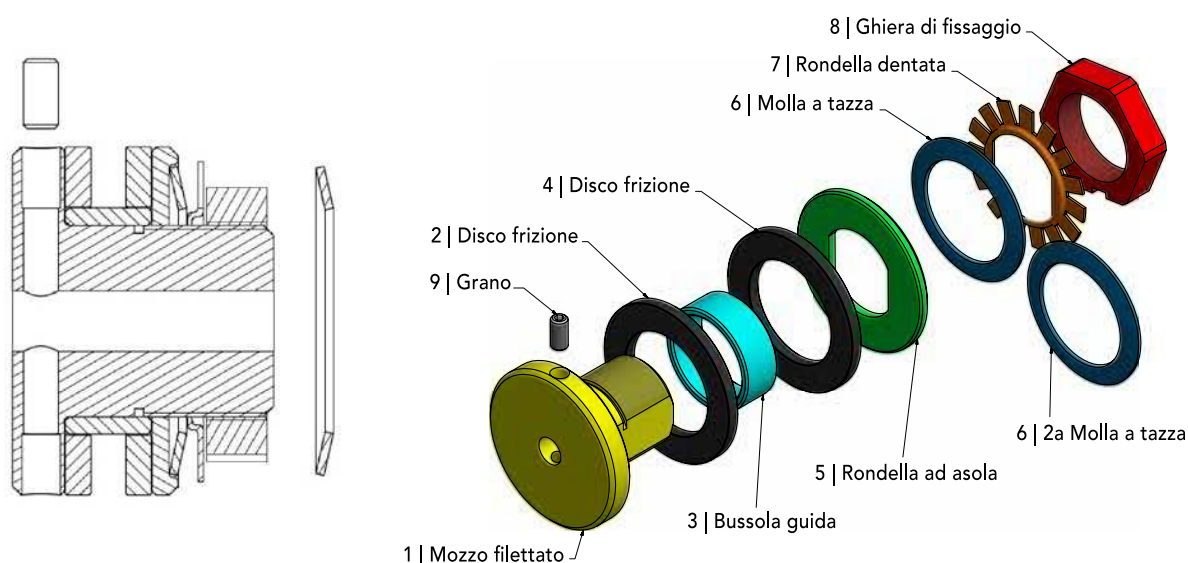
**LC 40 - 1****LC 85 - 2****LC 95 - 1****LC 170 - 2**



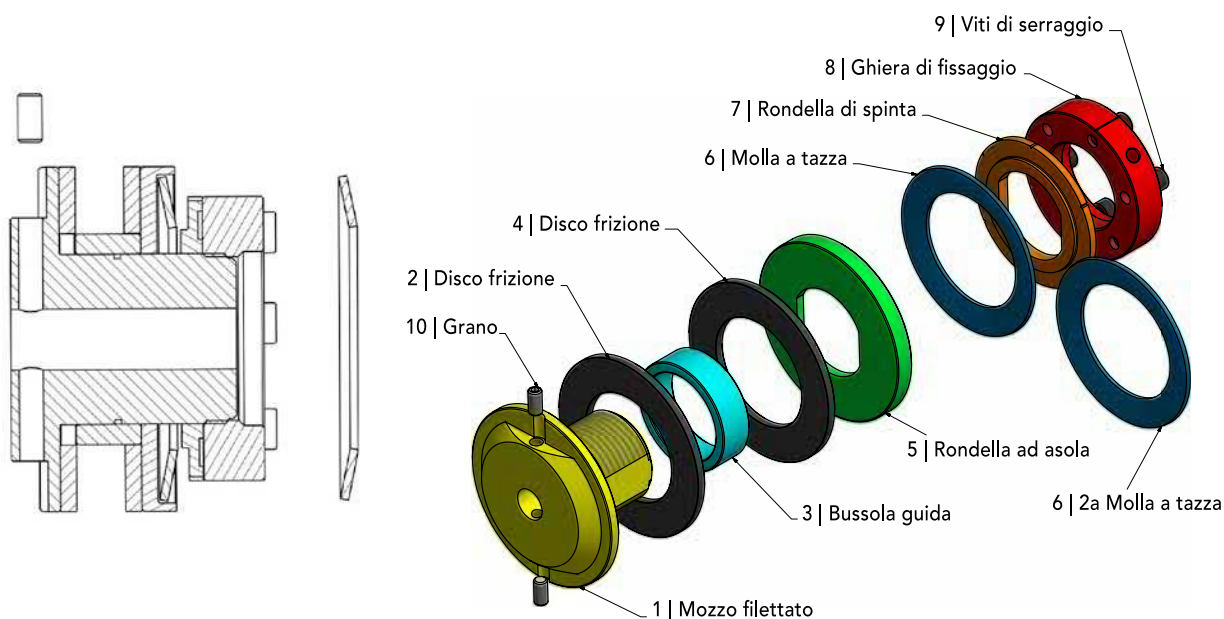
Il limitatore di coppia trova impiego ove vi sia la necessità di una protezione dai sovracarichi su organi meccanici (cinematismi o macchine).

Il dispositivo di impiego semplice ed efficace, offre piena affidabilità operativa quando la coppia richiesta supera il valore pretarato e rientra automaticamente in lavoro quando il sovraccarico cessa.

L'organo meccanico prescelto, tra pulegge, ruote per catena e ingranaggi, viene disposto fra i dischi frizione che, serrati mediante la compressione delle molle a tazza sviluppano una forza di attrito determinata dal serraggio della ghiera.



LC 40-50



LC 65-85-95-120-140-170



SCELTA DEL LIMITATORE DI COPPIA:

Tkw = Potenza in kW

n = giri al minuto

Mt = Momento torcente (Nm)

Il momento torcente è dato dalla relazione:

$$Mt = \frac{9550 \cdot Tkw}{n}$$

Esempio:

Supponiamo di azionare un motore con le seguenti caratteristiche:

Potenza 4 kW e n = 1.550 g/1'

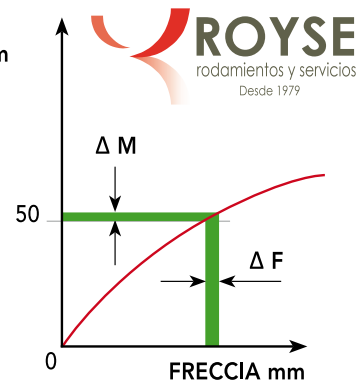
$$Mt = \frac{9550 \cdot 4}{1550} = 24,64 \text{ Nm}$$

Per cui sceglieremo un limitatore con coppia uguale o superiore a 24,64 Nm



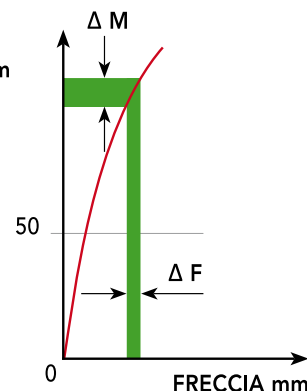
1 molla

COPPIA
100% Nm

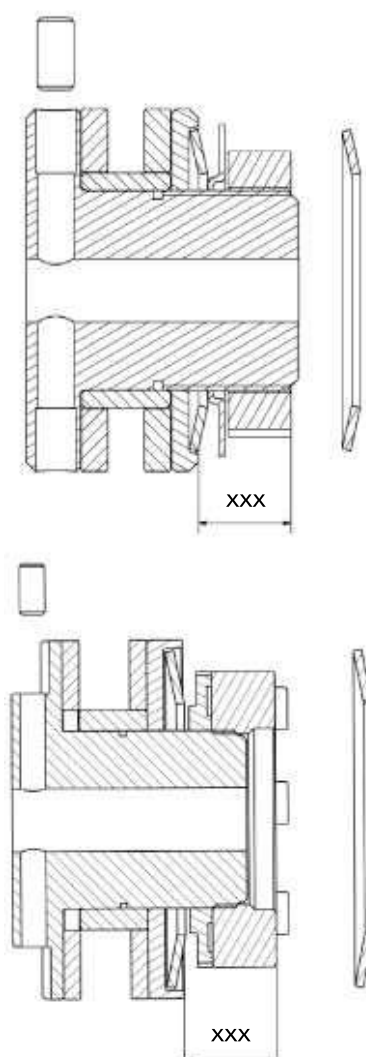


2 molle

COPPIA
100% Nm



Disposizione delle molle a tazza DIN 2093



| TIPO | COPPIA MAX N/m | N° MOLLE | R mm |
|--------|-------------------|----------|---------|
| LC 40 | 15 | 1 | 0,59 |
| | 28 | 2 | 0,53 |
| LC 50 | 32 | 1 | 0,72 |
| | 60 | 2 | 0,57 |
| LC 65 | 70 | 1 | 0,65 |
| | 120 | 2 | 0,55 |
| LC 85 | 130 | 1 | 1,65 |
| | 240 | 2 | 1,35 |
| LC 95 | 190 | 1 | 1,15 |
| | 340 | 2 | 0,95 |
| LC 120 | 350 | 1 | 2 |
| | 650 | 2 | 1,75 |
| LC 140 | 650 | 1 | 2,1 |
| | 1200 | 2 | 1,85 |
| LC 170 | 1000 | 1 | 2,3 |
| | 1800 | 2 | 1,95 |

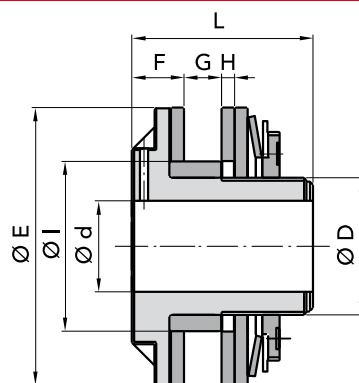
Serrare manualmente la ghiera fino a chiusura (xxx).

Per ottenere la coppia massima serrare ulteriormente tramite chiave (xxx - R).

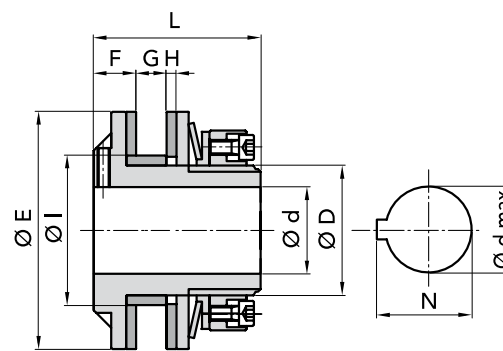
La ghiera è mantenuta in posizione mediante le viti di serraggio.



Il limitatore CHIARAVALLI si presenta montato con molla singola.
Nel KIT è presente anche la seconda molla.



LC 40-50



LC 65-85-95-120-140-170

| | | | | | | | | | | | | | | | | | | esempio | | | | |
|--------|-------------------|--------------------|-----------------------|--------------------------------------|-----|------|----|------|------|-----|----|------|--|----------------|------------------|---|-------------------|----------|----------|--|--|--|
| Tipo | Codice Limitatore | Codice Molla Tazza | Codice Disco Frizione | Codice Boccola di guida sinterizzata | | | | | | | | | Foro max chiavetta DIN 6885/1 a richiesta Ød max | Coppia max N/m | N° molle DIN2093 | Ingranaggi per catena std (u) = 1,6 : 2 | | | | | | |
| | | | | | ØE | Ølh8 | Ød | F | G | H | ØD | L | | | | | Ø passo per rullo | N° denti | Peso Kg. | | | |
| LC 40 | 08040000 | 08040050 | 08040020 | 08040030 | 40 | 26 | 7 | 9 | 6 | 3 | 22 | 30 | 14 | 16,3 | 15 | 1 | 3/8" x 6,65 | 18-21 | 0,19 | | | |
| | | | | | | | | | | | | | | | 28 | 2 | 1/2" x 8,51 | 15 | 0,19 | | | |
| LC 50 | 08050000 | 08050050 | 08050020 | 08050030 | 50 | 35 | 7 | 10 | 6 | 3 | 32 | 35,5 | 20 | 22,8 | 30 | 1 | 3/8" x 6,65 | 19-23 | 0,36 | | | |
| | | | | | | | | | | | | | | | 55 | 2 | 1/2" x 8,51 | 17 | 0,37 | | | |
| LC 65 | 08065000 | 08065050 | 08065020 | 08065030 | 65 | 45 | 10 | 16 | 9 | 4 | 36 | 53 | 22 | 24,8 | 70 | 1 | 3/8" x 6,65 | 27 | 0,75 | | | |
| | | | | | | | | | | | | 55 | | | 120 | 2 | 1/2" x 8,51 | 21 | 0,80 | | | |
| | | | | | | | | | | | | | | | | | 5/8" x 10,16 | 19 | | | | |
| LC 85 | 08085000 | 08085050 | 08085020 | 08085030 | 85 | 52 | 15 | 16 | 11 | 4 | 45 | 59 | 25 | 28,3 | 130 | 1 | 3/8" x 6,65 | 38 | | | | |
| | | | | | | | | | | | | 61 | | | 240 | 2 | 1/2" x 8,51 | 25 | 1,47 | | | |
| | | | | | | | | | | | | | | | | | 5/8" x 10,16 | 21 | 1,48 | | | |
| | | | | | | | | | | | | | | | | | 3/4" x 12,07 | 18 | | | | |
| LC 95 | 08095000 | 08095050 | 08095020 | 08095030 | 95 | 60 | 15 | 17 | 11 | 4 | 52 | 67 | 35 | 38,3 | 190 | 1 | 1/2" x 8,51 | 30 | 2,16 | | | |
| | | | | | | | | | | | | | | | 340 | 2 | 5/8" x 10,16 | 25 | 2,17 | | | |
| | | | | | | | | | | | | | | | | | 3/4" x 12,07 | 19 | | | | |
| LC 120 | 08120000 | 08120050 | 08120020 | 08120030 | 120 | 73 | 20 | 19 | 16 | 4 | 64 | 78 | 45 | 48,8 | 350 | 1 | 1/2" x 8,51 | 38 | 4,00 | | | |
| | | | | | | | | | | | | | | | 650 | 2 | 5/8" x 10,16 | 32 | 4,10 | | | |
| | | | | | | | | | | | | | | | | | 3/4" x 12,07 | 25 | 4,10 | | | |
| | | | | | | | | | | | | | | | | | 1" x 15,88 | 21 | | | | |
| LC 140 | 08140000 | 08140050 | 08140020 | 08140030 | 140 | 90 | 20 | 22 | 17 | 4 | 85 | 86,5 | 60 | 64,4 | 650 | 1 | 3/4" x 12,07 | 35 | 5,90 | | | |
| | | | | | | | | | | | | | | | 1200 | 2 | 1" x 15,88 | 21 | 6,00 | | | |
| LC 170 | 08170000 | 08170050 | 08170020 | 08170030 | 170 | 100 | 28 | 25,5 | 18,5 | 4,5 | 90 | 94 | 65 | 69,4 | 1000 | 1 | 3/4" x 12,07 | 35 | 9,20 | | | |
| | | | | | | | | | | | | | | | | | 1" x 15,88 | 25 | 9,40 | | | |
| | | | | | | | | | | | | | | | 1800 | 2 | 1"1/4 x 19,05 | 22 | | | | |

N.B. Si consiglia vivamente di utilizzare i limitatori della serie **LC** a secco, controllando con estrema attenzione che prodotti oleosi o liquidi in genere, non raggiungano in alcun modo i materiali d'attrito per non causare un repentino ed inevitabile decadimento delle prestazioni. Adattare la bussola guida secondo le proprie esigenze.

I dischi frizione sono costituiti da una struttura assolutamente priva di amianto.

Disegni CAD disponibili sul sito
www.chiaravalli.com

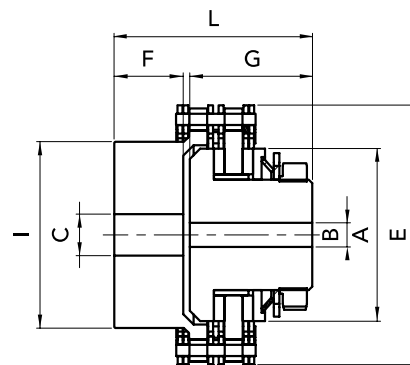
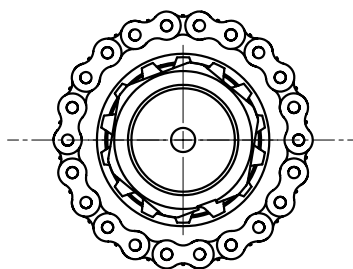
ROYSE
rodamientos y servicios
Desde 1979



**Quantità, disponibilità e prezzi
con B2B Chiaravalli**



- Limitatore di coppia LC collegato coassiale al mozzo pignone attraverso la catena doppia
- Facile regolazione della coppia voluta attraverso la ghiera
- Elementi di attrito due dischi frizione
- Forniti bruniti

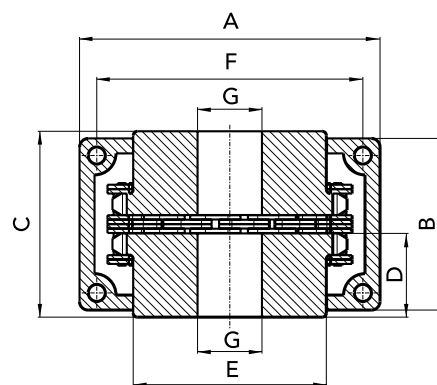
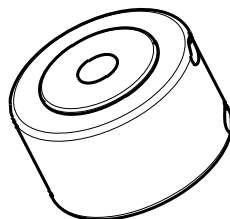


| TIPO | CODICE | Coppia Nm Max | N° molle | A | B | B max | C | C max | E | F | G | I | L | DIS. mm | ang. | Passo catena | Z denti | Peso Kg |
|---------|----------|------------------|-------------|-----|----|----------|----|----------|--------|----|----|-----|-----|------------|------|-----------------|------------|------------------|
| LCG 50 | 08050000 | 30 55 | 1 2 | 50 | 7 | 20 | 12 | 30 | 75,19 | 20 | 35 | 45 | 57 | 0,20 | 30° | 3/8" X 7/32" | 22 | 1,000 1,005 |
| LCG 65 | 08065000 | 70 120 | 1 2 | 65 | 10 | 22 | 16 | 35 | 97,03 | 33 | 50 | 65 | 85 | 0,25 | 30° | 1/2" X 5/16" | 21 | 2,500 2,550 |
| LCG 85 | 08085000 | 130 240 | 1 2 | 85 | 15 | 25 | 20 | 45 | 121,25 | 36 | 55 | 85 | 94 | 0,30 | 30° | 5/8" X 3/8" | 21 | 4,300 4,300 |
| LCG 95 | 08095000 | 190 340 | 1 2 | 95 | 15 | 35 | 20 | 55 | 131,88 | 38 | 67 | 95 | 108 | 0,35 | 30° | 3/4" X 7/16" | 19 | 6,000 6,010 |
| LCG 120 | 08120000 | 350 650 | 1 2 | 120 | 20 | 45 | 20 | 60 | 168,13 | 47 | 78 | 120 | 128 | 0,35 | 30° | 3/4" X 7/16" | 25 | 11,000 11,100 |
| LCG 140 | 08140000 | 650 1200 | 1 2 | 140 | 20 | 60 | 30 | 65 | 191,51 | 54 | 86 | 130 | 145 | 0,40 | 30° | 1" X 17 mm | 21 | 18,000 18,100 |
| LCG 170 | 08170000 | 1000 1800 | 1 2 | 170 | 28 | 65 | 30 | 75 | 223,74 | 84 | 95 | 130 | 184 | 0,50 | 30° | 1" X 17 mm | 25 | 27,000 27,200 |





- Per collegare due alberi di trasmissione in asse tra loro
- Pignoni con tempra ad induzione sulla dentatura
- Forniti completi di coperchi, tenute ed anelli o-ring per la protezione da agenti esterni e per l'eventuale lubrificazione del giunto con grasso.



| TIPO | CODICE | PASSO CATENA | A | B | C | D | E | G | G Max | Nm | Pesc |
|----------|---------|--------------|-----|-----|-------|------|-------|------|-------|-------|------|
| KC 3012 | KC3012 | ASA 35-2 | 69 | 63 | 65 | 29,5 | 27,2 | 12 | 16 | 150 | 0,50 |
| KC 4012 | KC4012 | ASA 40-2 | 77 | 72 | 79,4 | 36 | 36 | 12 | 22 | 210 | 1,00 |
| KC 4014 | KC4014 | ASA 40-2 | 84 | 75 | 79,4 | 36 | 45 | 12 | 28 | 300 | 1,40 |
| KC 4016 | KC4016 | ASA 40-2 | 92 | 72 | 87,4 | 40 | 54,5 | 13,5 | 32 | 380 | 1,80 |
| KC 5014 | KC5014 | ASA 50-2 | 101 | 85 | 99,7 | 45 | 56 | 14,5 | 35 | 550 | 2,50 |
| KC 5016 | KC5016 | ASA 50-2 | 110 | 87 | 99,7 | 45 | 64 | 14,5 | 40 | 725 | 3,20 |
| KC 5018 | KC5018 | ASA 50-2 | 122 | 85 | 99,7 | 45 | 73,5 | 16 | 45 | 925 | 4,00 |
| KC 6018 | KC6018 | ASA 60-2 | 147 | 105 | 123,5 | 56 | 89,5 | 20 | 55 | 1750 | 7,20 |
| KC 6020 | KC6020 | ASA 60-2 | 158 | 105 | 123,5 | 56 | 102,5 | 20 | 60 | 2050 | 9,50 |
| KC 6022 | KC6022 | ASA 60-2 | 168 | 117 | 123,5 | 56 | 115 | 20 | 75 | 2400 | 11,3 |
| KC 8018 | KC8018 | ASA 80-2 | 190 | 129 | 141,2 | 63 | 115 | 20 | 75 | 3800 | 14,7 |
| KC 8020 | KC8020 | ASA 80-2 | 210 | 137 | 145,2 | 65 | 125 | 20 | 80 | 4700 | 18,2 |
| KC 8022 | KC8022 | ASA 80-2 | 226 | 137 | 157,2 | 71 | 142 | 20 | 90 | 5500 | 23,3 |
| KC 10020 | KC10020 | ASA 100-2 | 281 | 153 | 178,8 | 80 | 162 | 25 | 110 | 8700 | 36,0 |
| KC 12018 | KC12018 | ASA 120-2 | 307 | 181 | 202,7 | 90 | 173 | 35 | 120 | 13250 | 49,0 |
| KC 12022 | KC12022 | ASA 120-2 | 357 | 181 | 222,7 | 100 | 213 | 35 | 150 | 17800 | 77,0 |

