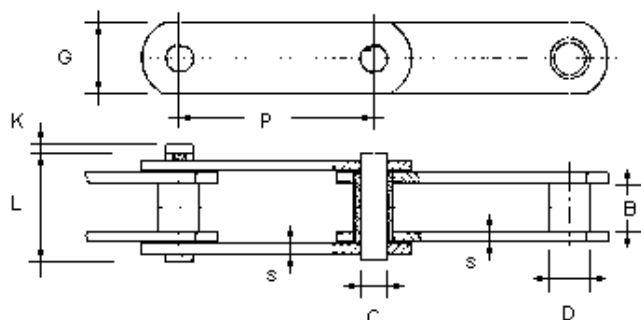


# CADENAS TRANSPORTADORAS

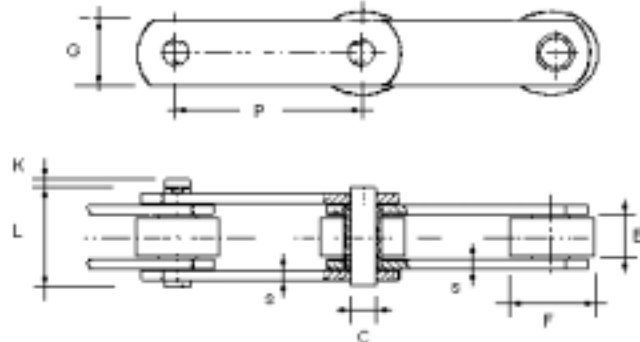
## DIN 8165

### DE EJES MACIZOS Serie FV

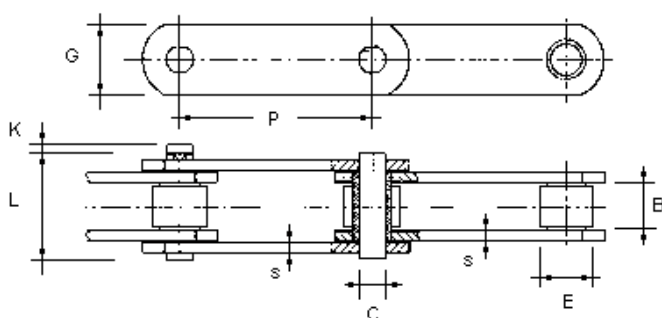
CASQUILLO FIJO (Sin Rodillos)



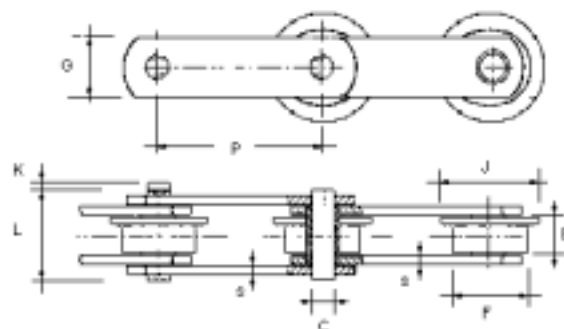
RODILLO SALIENTE



RODILLO PEQUEÑO



RODILLO CON PESTAÑA



Ref.  Cadena	Carga  Rotura	PASO  P	CADENAS LISAS Serie FV												
			Ancho  Interio	Ø  eje	Ø  Casq	RODILLOS			BRIDAS		ANCHOS		Superficie Articul		
						Peq.	Salien	Pest.	Ancho	Grueso					
	Kp.		B	C	D	E	F	J	G	S	L max	K max	cm2		
FV-40	4.000	63 80 100 125 160	18	10	15	20	32	40	26	3	37	5	2,5		
FV-63	6.300	80 100 125 160 200	22	12	18	26	40	50	30	4	46	6	3,7		
FV-90	9.000	80 100 125 160 200 250	25	14	20	30	48	63	35	5	53	6,5	5		
FV-112	11.200	100 125 160 200 250 315	30	16	22	32	55	72	40	6	63	7	6,8		
FV-140	14.000	100 125 160 200 250 315	35	18	26	36	60	80	45	6	68	8	8,6		
FV-180	18.000	100 125 160 200 250 315	45	20	30	42	70	100	50	8	86	8,5	12,3		
FV-250	25.000	125 160 200 250 315 400	55	26	36	50	80	125	60	8	97	10	18,7		
FV-315	31.500	160 200 250 315 400	65	30	42	60	90	140	70	10	119	12,5	25,8		
FV-400	40.000	160 200 250 315 400	70	32	44	60	100	150	70	12	130	13	30,7		
FV-500	50.000	200 250 315 400 500	80	36	50	70	110	160	80	12	143	15	38,2		
FV-630	62.000	200 250 315 400 500	90	42	56	80	120	170	100	12	153	18,5	48		

- Otros pasos intermedios se fabrican bajo demanda.