

Actuadores electromecánicos

02

Productos destacados

2

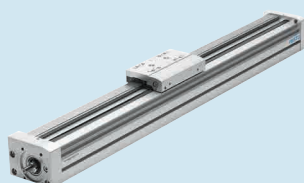


ESBF

Cilindros eléctricos

- + Grandes fuerzas de avance con un diseño compacto
- + Opcionalmente con amplia protección contra la corrosión

Página 56



EGC-BS-KF

Ejes accionados por husillo

- + El apoyo del husillo permite ejecutar movimientos a máxima velocidad
- + Unidad de bloqueo opcional

Página 69



ERMO

Actuadores giratorios

- + Para movimientos giratorios sencillos
- + Con taladro pasante para paso de energía

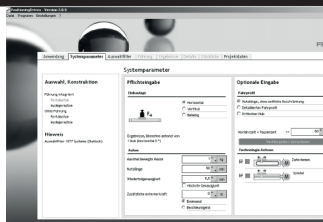
Página 75

Contenido

Guía de productos	53
Cilindros eléctricos ESBF, accionados por husillo ...	56
Ejes accionados por correa dentada	
EGC-TB-KF, con guía de rodamiento de bolas	60
Minicarros EGSC-BS-KF	63
Ejes accionados por husillo ELGC-BS-KF, con guía de rodamiento de bolas	65
Ejes accionados por correa dentada	
ELGC-TB-KF, con guía de rodamiento de bolas	67
Ejes accionados por husillo EGC-BS-KF, con guía de rodamiento de bolas	69
Ejes accionados por correa dentada	
ELGA-TB, con guía de rodamiento de bolas	
KF/guía de rodillos RF	72
Actuadores giratorios ERMO, eléctricos	75

Herramienta de software

PositioningDrives:
selección y dimensiona-
miento de actuador lineal
electromecánico, motor y
reductor






¿Qué actuador lineal electromecánico solu-
ciona mejor su problema? Introduzca los datos
de su aplicación (posiciones, masa útil, posi-
ción de montaje) y el software propondrá
varias soluciones posibles, desde el contro-
lador hasta el eje eléctrico, pasando por el
motor.

Esta herramienta está disponible
• en www.festo.com/catalogue pulsando el
botón azul “Ingeniería”

2

Actuadores lineales y carros

			
	Cilindros eléctricos EPCO	Cilindros eléctricos ESBF	Ejes accionados por husillo EGC-BS-KF
Tamaño	16, 25, 40	32, 40, 50, 63, 80, 100	70, 80, 120, 185
Fuerza de avance Fx máxima	50 ... 650 N	1000 ... 17000 N	300 ... 3000 N
Precisión de repetición	+/-0,02 mm	+/-0,01 mm, +/-0,015 mm, +/-0,05 mm	+/-0,02 mm
Carrera	1 ... 400 mm	30 ... 1500 mm	50 ... 3000 mm
Descripción	<ul style="list-style-type: none"> • Actuador lineal con motor instalado de forma fija • Con husillo de bolas • Opcional: encoder, freno de inmovilización y vástago con rosca interior • Dos diferentes pasos de husillo, para grandes fuerzas o para gran velocidad • Para aplicaciones sencillas en procesos de fabricación automatizados que antes solían solucionarse mediante sistemas neumáticos • Costes optimizados: 28 tipos disponibles en almacén y conjuntos modulares • Guía con óptima precisión y sin holguras • También disponible como producto OMS (Optimised Motion Series) 	<ul style="list-style-type: none"> • Con husillo de bolas (tamaño 32 ... 100) o husillo de deslizamiento (tamaño 32 ... 50) • Opcional: elevada protección contra la corrosión, grado de protección IP65, apto con condiciones para el sector alimentario (ver www.festo.com/sp/esbf > pestaña “Certificados”), vástago prolongado • Husillo de bolas: disponible con tres pasos de husillo para elegir la relación óptima entre fuerza y velocidad • 68 tipos disponibles en almacén y con plazos de entrega cortos, así como conjuntos modulares para especificaciones individuales 	<ul style="list-style-type: none"> • Guía de rodamiento de bolas para cargas y momentos grandes • Opcional con unidad de bloqueo en uno o ambos fines de carrera • Perfil con rigidez optimizada • Diferentes pasos de husillo • El apoyo del husillo permite ejecutar movimientos a máxima velocidad • Montaje del motor: axial o paralelo
→ Página/online	epco	56	69


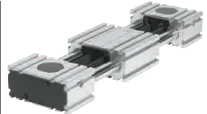
Actuadores lineales y carros

			
	Ejes accionados por correa dentada EGC-TB-KF	Minicarros EGSC-BS-KF	Ejes accionados por husillo ELGC-BS-KF
Tamaño	50, 70, 80, 120, 185	25, 32, 45, 60	32, 45, 60, 80
Fuerza de avance Fx máxima	50 ... 2500 N	50 ... 340 N	110 ... 780 N
Precisión de repetición	+/-0,08 mm, +/-0,1 mm	±0,02 mm	±0,0015 mm, ±0,01 mm
Carrera	50 ... 8500 mm	25 ... 200 mm	100 ... 1000 mm
Descripción	<ul style="list-style-type: none"> • Guía de rodamiento de bolas para cargas y momentos grandes • Opcional con unidad de bloqueo en uno o ambos fines de carrera • Perfil de rigidez optimizada • 22 tipos disponibles en almacén y con plazos de entrega cortos, así como conjuntos modulares para especificaciones individuales 	<ul style="list-style-type: none"> • Guía precisa y husillo de bolas • Dimensiones compactas • Montaje flexible del motor • Los ejes accionados por correa dentada, los ejes accionados por husillo ELGC y los minicarros EGSC constituyen un sistema modular escalable para la automatización de dimensiones compactas 	<ul style="list-style-type: none"> • Guía y husillo de bolas interiores • Detección de posiciones en mínimo espacio • Montaje flexible del motor • Los ejes accionados por correa dentada, los ejes accionados por husillo ELGC y los minicarros EGSC constituyen un sistema modular escalable para la automatización de dimensiones compactas
→ Página/online	60	63	65

Actuadores lineales y carros

			
	Ejes accionados por correa dentada ELGC-TB-KF	Ejes accionados por husillo ELGA-BS-KF	Ejes accionados por correa dentada ELGA-TB-G
Tamaño	45, 60, 80	70, 80, 120, 185	70, 80, 120
Fuerza de avance Fx máxima	75 ... 250 N	300 ... 3000 N	350 ... 1300 N
Precisión de repetición	+/-0.1 mm	+/-0,02 mm	+/-0,08 mm
Carrera	200 ... 2000 mm	50 ... 3000 mm	50 ... 8500 mm
Descripción	<ul style="list-style-type: none"> • Guía y correa dentada internas • Gran precisión y guía para grandes cargas • Montaje flexible del motor • Los ejes accionados por correa dentada, los ejes accionados por husillo ELGC y los mini-carros EGSC constituyen un sistema modular escalable para la automatización de dimensiones compactas 	<ul style="list-style-type: none"> • Guía de rodamiento de bolas interior, precisa y resistente, para soportar momentos elevados • Guía y husillo de bolas protegidos mediante cinta de recubrimiento • Guía precisa para cargas grandes • Para lograr la máxima fuerza de avance y un gran precisión • Detección de posiciones en mínimo espacio • Montaje flexible del motor • Velocidades de hasta 2 m/s en caso de aceleración elevada de hasta 15 m/s² • 34 tipos diferentes, así como conjuntos modulares para especificaciones individuales 	<ul style="list-style-type: none"> • Guía de deslizamiento integrada • Para cargas pequeñas y medianas • Guía y correa dentada protegidas mediante cinta de recubrimiento • Guía con poca holgura • Componente de accionamiento para guías externas • Montaje flexible del motor • El motor se puede montar en cuatro lados • Velocidades de hasta 5 m/s en caso de aceleración elevada de hasta 50 m/s²
→ Página/online	67	elga-bs	elga-tb

Actuadores lineales y carros

			
	Ejes accionados por correa dentada ELGA-TB-RF	Ejes accionados por correa dentada ELGA-TB-KF	Ejes accionados por correa dentada ELGR
Tamaño	70, 80, 120	70, 80, 120, 150	35, 45, 55
Fuerza de avance Fx máxima	260 ... 1000 N	260 ... 2000 N	50 ... 350 N
Precisión de repetición	+/-0,08 mm	+/-0,08 mm, +/-0,1 mm	+/-0,1 mm
Carrera	50 ... 7400 mm	50 ... 8500 mm	50 ... 1500 mm
Descripción	<ul style="list-style-type: none"> • Guía de rodillos integrada • Holgura de la guía = 0 mm • Excelentes características del movimiento, a pesar de la inercia generada por la carga • Alternativa robusta a la guía de rodamiento de bolas • Componente de accionamiento para guías externas, especialmente con altas velocidades • El motor se puede montar en cuatro lados • Velocidades altas de hasta 10 m/s en caso de aceleración de hasta 50 m/s² 	<ul style="list-style-type: none"> • Guía de rodamiento de bolas para grandes cargas y momentos • Guía y correa dentada protegidas mediante cinta de recubrimiento • Opcional: adecuado para el sector alimentario (para la aptitud para el contacto con alimentos, ver www.festo.com/sp/elga-tb-kf > pestaña "Certificados") • Grandes fuerzas de avance • Montaje flexible del motor • 22 tipos disponibles en almacén y con plazos de entrega cortos, así como conjuntos modulares para especificaciones individuales 	<ul style="list-style-type: none"> • Excelente rentabilidad • Unidad lista para el montaje, para el diseño de máquinas más sencillo y rápido • Con guía de deslizamiento o guía de rodamiento de bolas • El motor se puede montar en cuatro lados • También disponible como producto OMS (Optimised Motion Series)
→ Página/online	72	72	elgr

Actuadores giratorios



Actuadores giratorios
ERMO

Tamaño	12, 16, 25, 32
Par motor máx.	0,15 ... 5 Nm
Revoluciones máx. de entrada	50 ... 100 1/min
Ángulo de giro	continuo
Descripción	<ul style="list-style-type: none"> • Actuador giratorio eléctrico con motor paso a paso y reductor integrado • ServoLite: funcionamiento regulado con encoder • Alojamiento robusto para fuerzas y momentos elevados • Disco giratorio pretensado sin holguras, con excepcionales características de simetría y concentricidad • Montaje sencillo y preciso • Para aplicaciones sencillas de plato divisor, y como eje de rotación en aplicaciones de varios ejes • También disponible como producto OMS (Optimised Motion Series)
→ Página/online	75

Guías lineales



Unidades de guía
EAGF

Tamaño	16, 25, 32, 40, 50, 63, 80, 100
Carrera	1 ... 500 mm
Guía	Guía de rodamiento de bolas
Descripción	<ul style="list-style-type: none"> • Para cilindros eléctricos EPCO y ESBF • Para soportar fuerzas y momentos originados durante el proceso • Gran precisión de guiado
→ Página/online	eagf

Componentes específicos para satisfacer las expectativas del cliente



Actuadores configurados según las especificaciones del cliente

¿Necesita un actuador electromecánico y no lo encuentra en nuestro catálogo?

Festo le ofrece ejecuciones especiales que cumplen sus requisitos.

Modificaciones frecuentes de productos:

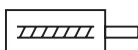
- Carreras especiales
- Ejecuciones para condiciones ambientales especiales
- Ejecución optimizada para el montaje en espacios reducidos
- Ejecución con carros de movimiento en sentidos opuestos
- Ejecución con transmisor de valor absoluto

Existen muchas otras variantes. Contacte con su ingeniero técnico de ventas de Festo. Él le ofrecerá el asesoramiento que usted solicita.

→ www.festo.com/contact

Cilindros eléctricos ESBF, accionados por husillo

FESTO



- Conformes con la norma ISO 15552
- Disponibles con husillo de bolas (tamaño 32 ... 100) y tuerca deslizante (tamaño 32 ... 50)
- Disponible con tres pasos de husillo (husillo de bolas), para elegir la relación óptima entre fuerza y velocidad
- Opcional: elevada protección contra la corrosión, grado de protección IP65, apto con condiciones para el sector alimentario, ver www.festo.com/sp/esbf > pestaña “Certificados”
- Opcional: elevada protección contra la corrosión, grado de protección IP65, apto con condiciones para el sector alimentario, ver www.festo.com/sp/esbf > pestaña “Certificados”
- Gran rigidez y precisión (husillo de bolas)
- Montaje del motor: axial o paralelo

Código de pedido – Tipo básico

001	002	003	004	005
ESBF	BS			...P

001	Tipo
ESBF	Cilindros eléctricos
002	Tipo de accionamiento
BS	Husillo de bolas
003	Tamaño
...	32, 40, 50, 63
004	Carrera [mm]
...	100, 200, 300, 400
005	Paso de husillo [mm]
...P	5, 10, 15, 16, 20, 25

Legenda: ☐ Datos obligatorios

006	00 Tipo de rosca del vástago
–	Rosca exterior
007	Grado de protección eléctrica
–	Estándar
008	Protección contra la corrosión
–	Estándar
009	Características adicionales
–	No
010	Prolongación del vástago
–	No

Opciones del producto

80, 100	Tamaño	2,5, 3, 4, 15, 32, 40 mm de paso de husillo
30 ... 1500 mm	Carrera específica	F Vástago con rosca interior
32P, 40P	Paso de husillo de 32 mm, 40 mm	S1 Grado de protección eléctrica IP65

R3	Alta protección contra la corrosión	...E Prolongación del vástago
F1	Característica adicional: apto para el contacto con alimentos según la información complementaria sobre el material, ver www.festo.com/sp/esbf > pestaña “Certificados”	1 ... 200 mm

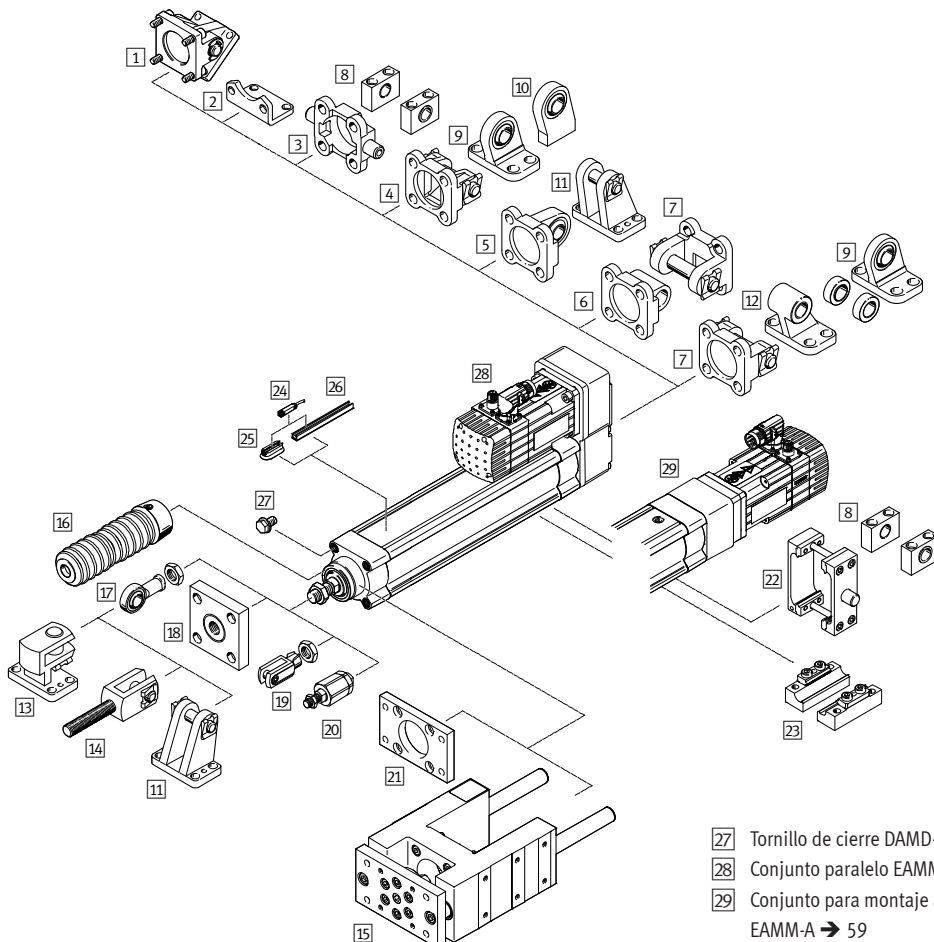
Pedido – Opciones del producto

<input type="checkbox"/> <input type="checkbox"/> <input type="checkbox"/> <input type="checkbox"/>	Producto configurable	Este producto y todas sus variantes pueden pedirse mediante el programa de configuración.	El programa de configuración está incluido en el capítulo de productos en www.festo.com/catalogue/...	Indique el tipo del producto o su número de artículo en el espacio de búsqueda.
---	------------------------------	--	--	---

Referencia de pedido – Tipo básico

005 Paso de husillo [mm]	004 Carrera [mm]	003 Tamaño							
		32		40		50		63	
		Tipo	Nº art.	Tipo	Nº art.	Tipo	Nº art.	Tipo	Nº art.
5P	100	ESBF-BS-32-100-5P	8022562	ESBF-BS-40-100-5P	8022574	ESBF-BS-50-100-5P	8022590	ESBF-BS-63-100-5P	574093
	200	ESBF-BS-32-200-5P	2215384	ESBF-BS-40-200-5P	2215385	ESBF-BS-50-200-5P	2215386	ESBF-BS-63-200-5P	1347390
	300	ESBF-BS-32-300-5P	8022563	ESBF-BS-40-300-5P	8022575	ESBF-BS-50-300-5P	8022591	ESBF-BS-63-300-5P	574094
	400	ESBF-BS-32-400-5P	8022564	ESBF-BS-40-400-5P	8022576	ESBF-BS-50-400-5P	8022592	ESBF-BS-63-400-5P	574095
10P	100	ESBF-BS-32-100-10P	8022565	ESBF-BS-40-100-10P	8022577	ESBF-BS-50-100-10P	8022593	ESBF-BS-63-100-10P	574096
	200	ESBF-BS-32-200-10P	8022566	ESBF-BS-40-200-10P	8022578	ESBF-BS-50-200-10P	8022594	ESBF-BS-63-200-10P	574097
	300	ESBF-BS-32-300-10P	8022567	ESBF-BS-40-300-10P	8022579	ESBF-BS-50-300-10P	8022595	ESBF-BS-63-300-10P	574098
	400	ESBF-BS-32-400-10P	8022568	ESBF-BS-40-400-10P	8022580	ESBF-BS-50-400-10P	8022596	ESBF-BS-63-400-10P	574099
16P	100			ESBF-BS-40-100-16P	8022581				
	200			ESBF-BS-40-200-16P	8022582				
	300			ESBF-BS-40-300-16P	8022583				
	400			ESBF-BS-40-400-16P	8022584				
20P	100					ESBF-BS-50-100-20P	8022597		
	200					ESBF-BS-50-200-20P	8022598		
	300					ESBF-BS-50-300-20P	8022599		
	400					ESBF-BS-50-400-20P	8022600		
25P	100							ESBF-BS-63-100-25P	574100
	200							ESBF-BS-63-200-25P	574101
	300							ESBF-BS-63-300-25P	574102
	400							ESBF-BS-63-400-25P	574103

Accesorios



- 1 Brida basculante DAMS → 58
- 2 Fijación por pies HNC → 58
- 3 Brida basculante ZNCF → 58
- 4 Brida basculante SNC → 58
- 5 Brida basculante SNCS → 58
- 6 Brida basculante SNCL → 58
- 7 Brida basculante SNCB → 58
- 8 Caballete LNKG → 58
- 9 Caballete LSN/LSNG → 58
- 10 Caballete LSNSG → 58
- 11 Caballete LBG → 58
- 12 Caballete LNG → 58
- 13 Caballete lateral LQG → 58
- 14 Horquilla SGA → 58
- 15 Unidad de guía EAGF-V2 → 58
- 16 Conjunto de fuelles EADB → eadb
- 17 Cabeza de rótula SGS → 59
- 18 Placa de acoplamiento KSZ → 59
- 19 Horquilla SG → 59
- 20 Rótula FK → 59
- 21 Brida de fijación EAHH → 59
- 22 Kit de brida basculante DAMT → 59
- 23 Fijación para perfil EAHF-...-P → 59
- 24 Sensor de proximidad SME-/SMT-8M → 174
- 25 Conjunto de fijación CRSMB → 59
- 26 Regleta para sensores SAMH → 59
- 27 Tornillo de cierre DAMD-PS → 59
- 28 Conjunto paralelo EAMM-U → 59
- 29 Conjunto para montaje axial EAMM-A → 59

Accesorios

1 Brida basculante DAMS		
Para	Tipo	Nº art.
40	DAMS-K-V1-40-V-R3	2787470
50	DAMS-K-V1-50-V-R3	2787651
63	DAMS-K-V1-63-V-R3	1555443

2 Pie de fijación HNC		
Para	Tipo	Nº art.
32	HNC-32	174369
40	HNC-40	174370
50	HNC-50	174371
63	HNC-63	174372

3 Brida basculante ZNCF		
Para	Tipo	Nº art.
32	ZNCF-32	174411
40	ZNCF-40	174412
50	ZNCF-50	174413
63	ZNCF-63	174414

4 Brida basculante SNC		
Para	Tipo	Nº art.
32	SNC-32	174383
40	SNC-40	174384
50	SNC-50	174385
63	SNC-63	174386

5 Brida basculante SNCS		
Para	Tipo	Nº art.
32	SNCS-32	174397
40	SNCS-40	174398
50	SNCS-50	174399
63	SNCS-63	174400

6 Brida basculante SNCL		
Para	Tipo	Nº art.
32	SNCL-32	174404
40	SNCL-40	174405
50	SNCL-50	174406
63	SNCL-63	174407

7 Brida basculante SNCB		
Para	Tipo	Nº art.
32	SNCB-32	174390
40	SNCB-40	174391
50	SNCB-50	174392
63	SNCB-63	174393

8 Caballete LNKG		
Para	Tipo	Nº art.
32	LNKG-32	32959
40	LNKG-40/50	32960
50	LNKG-40/50	32960
63	LNKG-63/80	32961

9 Caballete LSN		
Para	Tipo	Nº art.
32	LSN-32	5561
40	LSN-40	5562
50	LSN-50	5563
63	LSN-63	5564

9 Caballete LSNG		
Para	Tipo	Nº art.
32	LSNG-32	31740
40	LSNG-40	31741
50	LSNG-50	31742
63	LSNG-63	31743

10 Caballete LSNSG		
Para	Tipo	Nº art.
32	LSNSG-32	31747
40	LSNSG-40	31748
50	LSNSG-50	31749
63	LSNSG-63	31750

11 Caballete LBG		
Para	Tipo	Nº art.
32	LBG-32	31761
40	LBG-40	31762
50	LBG-50	31763
63	LBG-63	31764

12 Caballete LNG		
Para	Tipo	Nº art.
32	LNG-32	33890
40	LNG-40	33891
50	LNG-50	33892
63	LNG-63	33893

13 Caballete lateral LQG		
Para	Tipo	Nº art.
32	LQG-32	31768
40	LQG-40	31769
50	LQG-50	31770
63	LQG-63	31771

14 Horquilla SGA		
Para	Tipo	Nº art.
32	SGA-M10x1,25	32954
40	SGA-M12x1,25	10767
50	SGA-M16x1,5	10768
63	SGA-M16x1,5	10768

15 Unidad de guía EAGF-V2 para carreras fijas, con guía de rodamiento de bolas			
Tamaño	Carrera [mm]	Tipo	Nº art.
32	100	EAGF-V2-KF-32-100	2782679
	200	EAGF-V2-KF-32-200	2782818
	320	EAGF-V2-KF-32-320	2782885
	400	EAGF-V2-KF-32-400	2782923
40	100	EAGF-V2-KF-40-100	2782939
	200	EAGF-V2-KF-40-200	2782976
	320	EAGF-V2-KF-40-320	2783047
	400	EAGF-V2-KF-40-400	2783080

15 Unidad de guía EAGF-V2 para carreras fijas, con guía de rodamiento de bolas			
Tamaño	Carrera [mm]	Tipo	Nº art.
50	100	EAGF-V2-KF-50-100	2783639
	200	EAGF-V2-KF-50-200	2784152
	320	EAGF-V2-KF-50-320	2784164
	400	EAGF-V2-KF-50-400	2784184
63	100	EAGF-V2-KF-63-100	1725842
	200	EAGF-V2-KF-63-200	1725843
	320	EAGF-V2-KF-63-320	1725844
	400	EAGF-V2-KF-63-400	1725845

Accesorios

17 Cabeza de rótula SGS		
Para	Tipo	Nº art.
32	SGS-M10x1,25	9261
40	SGS-M12x1,25	9262
50	SGS-M16x1,5	9263
63	SGS-M16x1,5	9263

20 Rótula FK		
Para	Tipo	Nº art.
32	FK-M10x1,25	6140
40	FK-M12x1,25	6141
50	FK-M16x1,5	6142
63	FK-M16x1,5	6142

23 Fijación para perfil EAHF		
Para	Tipo	Nº art.
32	EAHF-V2-32/40-P	2838839
40	EAHF-V2-32/40-P	2838839
50	EAHF-V2-50/63-P	1547781
63	EAHF-V2-50/63-P	1547781

27 Tornillo de cierre DAMD		
Para	Tipo	Nº art.
32	DAMD-PS-M6-	1355016
40	12-R1	
50	DAMD-PS-M8-	650121
63	16-R1	

18 Acoplamiento KSZ		
Para	Tipo	Nº art.
32	KSZ-M10x1,25	36125
40	KSZ-M12x1,25	36126
50	KSZ-M16x1,5	36127
63	KSZ-M16x1,5	36127

21 Brida de fijación EAHH		
Para	Tipo	Nº art.
32	EAHH-V2-32-R1	2827587
40	EAHH-V2-40-R1	2827588
50	EAHH-V2-50-R1	2827589
63	EAHH-V2-63-R1	1502305

25 Conjunto de fijación CRSMB		
Para	Tipo	Nº art.
32	CRSMB-8-32/100	525565
40		
50		
63		

19 Horquilla SG		
Para	Tipo	Nº art.
32	SG-M10x1,25	6144
40	SG-M12x1,25	6145
50	SG-M16x1,5	6146
63	SG-M16x1,5	6146

22 Kit de brida basculante DAMT		
Para	Tipo	Nº art.
32	DAMT-V1-32-A	2213233
40	DAMT-V1-40-A	2214899
50	DAMT-V1-50-A	2214909
63	DAMT-V1-63-A	2214971

26 Regleta para sensores SAMH		
Para	Tipo	Nº art.
32	SAMH-N8-SR-50 ¹⁾	1600093
40	SAMH-N8-SR-100 ²⁾	1600118
50		
63		

1) Longitud de 50 mm

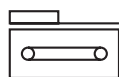
2) Longitud de 100 mm

28 Conjunto paralelo EAMM-U			
Para	con Motor	Tipo	Nº art.
en combinación con motor paso a paso EMMS-ST			
32	EMMS-ST-42-...	EAMM-U-50-D32-42 A-78	1201607
32	EMMS-ST-57-...	EAMM-U-60-D32-57 A-91	1210419
40	EMMS-ST-57-...	EAMM-U-60-D40-57 A-91	1210442
40	EMMS-ST-87-...	EAMM-U-86-D40-87 A-102	1215802
50	EMMS-ST-87-...	EAMM-U-86-D50-87 A-102	2802708
63	EMMS-ST-87-...	EAMM-U-86-D60-87 A-102	1215784
en combinación con servomotor EMME-AS, EMMS-AS			
32	EMME-AS-40-...	EAMM-U-50-D32-40P-78	2153283
32	EMME-AS-60-...	EAMM-U-70-D32-60P-96	2619586
40	EMME-AS-60-...	EAMM-U-70-D40-60P-96	2617488
40	EMME-AS-80-...	EAMM-U-86-D40-80P-102	2802441
50	EMME-AS-100-...	EAMM-U-110-D50-100 A-120	2799424
50	EMMS-AS-100-...		
50	EMME-AS-80-...	EAMM-U-86-D50-80P-102	2803053
63	EMME-AS-100-...	EAMM-U-110-D60-100 A-120	1202436
63	EMMS-AS-100-...		
63	EMME-AS-80-...	EAMM-U-86-D60-80P-102	2155875

29 Conjunto para montaje axial EAMM-A			
Para	con Motor	Tipo	Nº art.
en combinación con motor paso a paso EMMS-ST			
32	EMMS-ST-42-...	EAMM-A-D32-42 A	543148
32	EMMS-ST-57-...	EAMM-A-D32-57 A	550980
40	EMMS-ST-57-...	EAMM-A-D40-57 A	543154
40	EMMS-ST-87-...	EAMM-A-D40-87 A	550982
50	EMMS-ST-87-...	EAMM-A-D50-87 A	2733781
63	EMMS-ST-87-...	EAMM-A-D60-87 A	543162
en combinación con servomotor EMME-AS, EMMS-AS			
32	EMME-AS-60-...	EAMM-A-D32-60P	1956054
32	EMME-AS-40-...	EAMM-A-D32-40P	1976465
40	EMME-AS-60-...	EAMM-A-D40-60P	1977000
50	EMME-AS-100-...	EAMM-A-D50-100 A	2733784
50	EMMS-AS-100-...		
50	EMME-AS-80-...	EAMM-A-D50-80P	2733785
63	EMME-AS-80-...	EAMM-A-D60-80P	1977073
63	EMME-AS-100-...	EAMM-A-D60-100 A	550983
63	EMMS-AS-100-...		

Ejes accionados por correa dentada EGC-TB-KF, con guía de rodamiento de bolas

FESTO



- Guía de rodamiento de bolas para grandes cargas y momentos
- Opcional con unidad de bloqueo en uno o ambos fines de carrera
- Perfil con rigidez y resistencia optimizadas
- Numerosos accesorios de montaje para combinaciones de varios ejes
- Precisión: con el sistema opcional de medición de recorrido es posible detectar directamente la posición del carro

Código de pedido

001	002	003	004	005	006	007	008	009	010	011	012	013	014
EGC			TB	KF	...H							+ ZUB	

001	Tipo
EGC	Eje lineal
002	Tamaño
...	50, 70, 80, 120, 185
003	Carrera [mm]
...	50 ... 8500
004	Función
TB	Correa dentada
005	Guía
KF	Guía de rodamiento de bolas
006	Reserva de carrera [mm]
...H	0 ... 999 (0 = sin reserva de carrera)
007	Carro
GK	Carro estándar
GQ	Carro prolongado, protegido
GP	Carro estándar, protegido
GV	Carro prolongado
008	Carro adicional en el lado izquierdo
-	No
KL	Carro adicional estándar, lado izquierdo
009	Carro adicional, lado derecho
-	No
KR	Carro adicional estándar, lado derecho
010	Función de lubricación
-	No
C	Adaptador de lubricación

011	Sistema de medición
-	No
M1	Con sistema de medición de recorrido, incremental, resolución: 2,5 µm
M2	Con sistema de medición de recorrido, incremental, resolución: 10 µm
012	Unidad de bloqueo
-	No
1HL	Función de bloqueo de 1 canal izquierdo
1HR	Función de bloqueo de 1 canal derecho
2H	Función de bloqueo de 2 canales
013	Tipo de accionamiento
-	No
PN	Accionamiento neumático
014	Accesorios
ZUB -	Accesorios incluidos sueltos
F	Pie de fijación (1 unidad)
...M	Fijación para perfil (1 ... 10 unidades)
...B	Recubrimiento de la ranura de fijación (1 ... 50 unidades)
...S	Recubrimiento de la ranura para sensor (1 ... 50 unidades)
...Y	Tuerca deslizante para ranura de fijación (1 ... 99 unidades)
...O	Sensor de proximidad (SIES), normalmente abierto, con cable de 2,5 m (1 ... 99 unidades)
...P	Sensor de proximidad (SIES), normalmente cerrado, con cable de 2,5 m (1 ... 99 unidades)
...W	Sensor de proximidad (SIES), normalmente abierto, con conector tipo clavija M8 de 2,5 m (1 ... 99 unidades)
...R	Sensor de proximidad (SIES), normalmente cerrado, con conector tipo clavija M8 de 2,5 m (1 ... 99 unidades)
...V	Cable de conexión de 2,5 m, M8, de 3 contactos (1 ... 99 unidades)
...K	Extremo de eje (1 ... 4 unidades)
...CL	Sujetacables (10, 20, 30, 40, 50, 60, 70, 80, 90 unidades)
-DN	Renuncia explícita al manual

Legenda: ☐ Datos obligatorios ☐ Datos opcionales

Referencia de pedido – Opciones del producto

	Producto configurable	Este producto y todas sus variantes pueden pedirse mediante el programa de configuración.	El programa de configuración está incluido en el capítulo de productos en www.festo.com/catalogue/...	Indique el tipo del producto o su número de artículo en el espacio de búsqueda.
--	------------------------------	---	--	---

Ejes accionados por correa dentada EGC-TB-KF, con guía de rodamiento de bolas

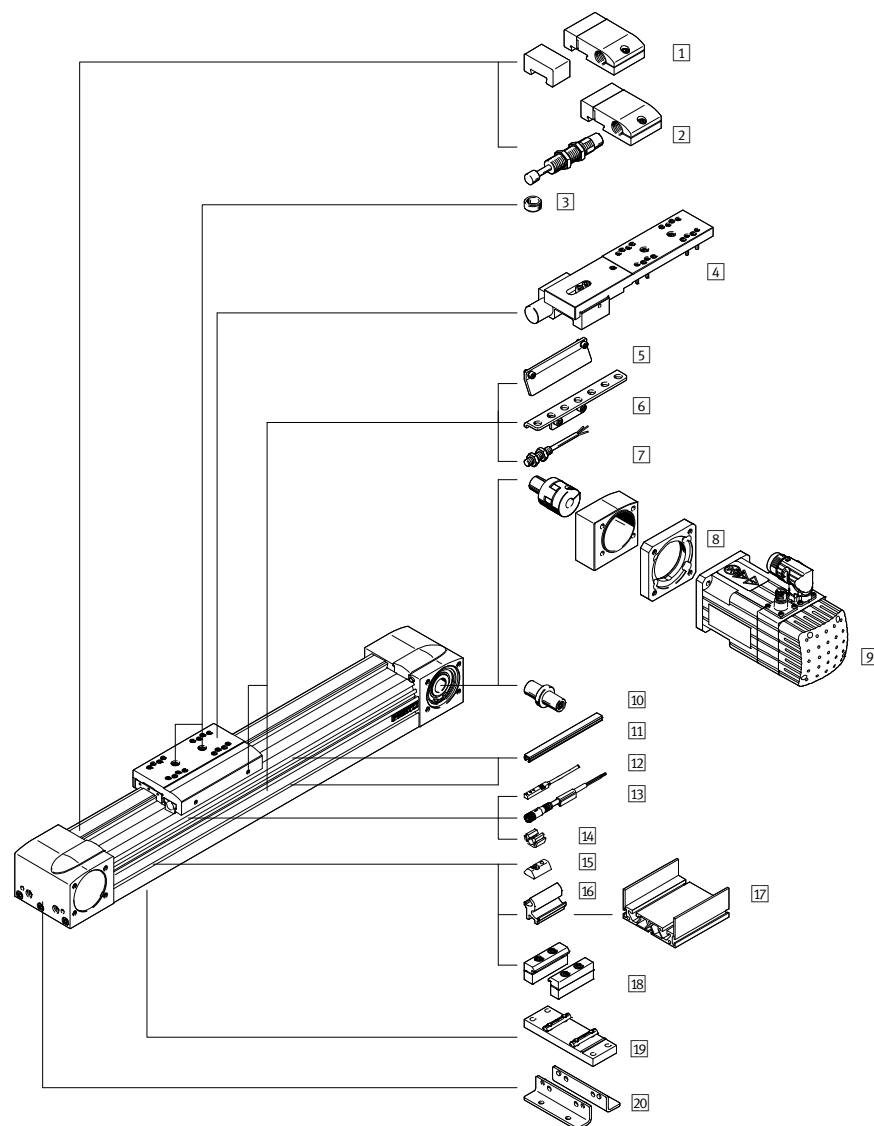
FESTO

Nº de artículo para la configuración		
Tamaño	Tipo	Nº art.
50	EGC-50-...-TB-KF-0H-GK	556812
70	EGC-70-...-TB-KF-0H-...	556813
80	EGC-80-...-TB-KF-0H-...	556814
120	EGC-120-...-TB-KF-0H-...	556815
185	EGC-185-...-TB-KF-0H-...	556817

Pedido – Tipo básico

003 Carrera [mm]	002 Tamaño					
	70		80		120	
	004 Correa dentada TB – 005 Guía de rodamiento de bolas KF – 006 Sin reserva de carrera OH – 007 Carro estándar GK					
	Tipo	Nº art.	Tipo	Nº art.	Tipo	Nº art.
300	EGC-70-300-TB-KF-0H-GK	3012492				
400	EGC-70-400-TB-KF-0H-GK	3012493	EGC-80-400-TB-KF-0H-GK	575832	EGC-120-400-TB-KF-0H-GK	3013364
500	EGC-70-500-TB-KF-0H-GK	3012494	EGC-80-500-TB-KF-0H-GK	3013354	EGC-120-500-TB-KF-0H-GK	3013365
600	EGC-70-600-TB-KF-0H-GK	3012495	EGC-80-600-TB-KF-0H-GK	3013355	EGC-120-600-TB-KF-0H-GK	3013366
800	EGC-70-800-TB-KF-0H-GK	3012496	EGC-80-800-TB-KF-0H-GK	3013356	EGC-120-800-TB-KF-0H-GK	3013367
1000	EGC-70-1000-TB-KF-0H-GK	3012497	EGC-80-1000-TB-KF-0H-GK	3013357	EGC-120-1000-TB-KF-0H-GK	3013368
1200	EGC-70-1200-TB-KF-0H-GK	3012498	EGC-80-1200-TB-KF-0H-GK	3013359	EGC-120-1200-TB-KF-0H-GK	3013369
1500					EGC-120-1500-TB-KF-0H-GK	3013370

Accesorios



- 1 Tope elástico NPE/soporte de amortiguador KYE → [egc-tb](#)
- 2 Amortiguador YSRW/soporte de amortiguador KYE → [egc-tb](#)
- 3 Pasador/casquillo de centraje ZBS/ZBH → 62
- 4 Unidad de bloqueo 1H-P...N, 2H-PN → [egc-tb](#)
- 5 Leva de conmutación SF-EGC → 62
- 6 Soporte para sensores HWS-EGC → [hws-egc](#)
- 7 Sensor de proximidad inductivo SIEN → 62
- 8 Conjunto para montaje axial EAMM-A → 62
- 9 Motor EMMS/EMME → 87/85
- 10 Extremo de eje EAMB → [eamb](#)
- 11 Tapa de ranura ABP/ABPS → [abp](#)
- 12 Sensor de proximidad inductivo SIES → 62
- 13 Cable de conexión NEBU → 62
- 14 Clip SMBK → [smbk](#)
- 15 Tuerca deslizante NST → 62
- 16 Conjunto de adaptadores DHAM → [egc-tb](#)
- 17 Soporte perfilado HMIA → [egc-tb](#)
- 18 Fijación para perfil MUE → 62
- 19 Soporte central EAHF-L5 → 62
- 20 Pie de fijación HPE → 62

Ejes accionados por correa dentada EGC-TB-KF, con guía de rodamiento de bolas

FESTO

Accesorios

3 Pasador/casquillo de centrado ZBS/ZBH		
Para tamaño	Tipo	Nº art.
50, 70	ZBS-5 ¹⁾²⁾	150928
80, 120, 185	ZBH-9 ¹⁾²⁾	150927

1) Contenido en el embalaje: 10 unidades

2) 2 pasadores/casquillos de centrado incluidos en el suministro del eje.

5 Leva de conmutación SF-EGC ³⁾		
Para tamaño	Tipo	Nº art.
50	SF-EGC-1-50	558046
70	SF-EGC-1-70	558047
80	SF-EGC-1-80	558048
120	SF-EGC-1-120	558049
185	SF-EGC-1-185	558051

3) Para detección con sensor de proximidad SIES-8M.

8 Conjunto para montaje axial EAMM-A			
Para	9 Motor EMMS, EMME Reductor EMGA	Tipo	Nº art.
en combinación con motor paso a paso EMMS-ST			
50	EMMS-ST-57-...	EAMM-A-L27-57 A	560678
70	EMMS-ST-57-...	EAMM-A-L38-57 A	560679
70	EMMS-ST-87-...	EAMM-A-L38-87 A	560680
80	EMMS-ST-87-...	EAMM-A-L48-87 A	560683
en combinación con motor paso a paso EMMS-ST y reductor EMGA			
50	EMMS-ST-42-... EMGA-40-P-G-...-SST-42	EAMM-A-L27-40G	557974
70	EMMS-ST-57-... EMGA-60-P-G-...-SST-57	EAMM-A-L38-60G	557978
120	EMMS-ST-87-... EMGA-80-P-G-...-SST-87	EAMM-A-L62-80G	557989
en combinación con servomotor EMME-AS			
70	EMME-AS-60-...	EAMM-A-L38-60P	2037246
80	EMME-AS-80-...	EAMM-A-L48-80P	2042616
120	EMME-AS-100-...	EAMM-A-L62-100 A	557988
en combinación con servomotor EMMS-AS y reductor EMGA			
50	EMME-AS-40-... EMGA-40-P-G-...-EAS-40 EMMS-AS-40-... EMGA-40-P-G-...-SAS-40	EAMM-A-L27-40G	557974
70	EMMS-AS-55-... EMGA-60-P-G-...-SAS-55	EAMM-A-L38-60G	557978
70	EMMS-AS-70-... EMGA-60-P-G-...-SAS-70	EAMM-A-L48-60G	557983
120	EMMS-AS-70-... EMGA-80-P-G-...-SAS-70 EMME-AS-80-... EMGA-80-P-G-...-EAS-80 EMME-AS-100-... EMGA-80-P-G-...-SAS-100 EMMS-AS-100-... EMGA-80-P-G-...-SAS-100	EAMM-A-L62-80G	557989
185	EMME-AS-100-... EMGA-120- P-G-...-SAS-100 EMMS-AS-100-... EMGA-120- P-G-...-SAS-100 EMMS-AS-140-... EMGA-120- P-G-...-SAS-140	EAMM-A-L95-120G-G2	3659941

7 Sensores de proximidad inductivos SIEN			
Para tamaño	Descripción	Tipo	Nº art.
Normalmente abierto, M8			
50, 70, 80,	PNP, cable	SIEN-M8B-PS-K-L	150386
120, 185	PNP, conector tipo clavija	SIEN-M8B-PS-K-L	150387
Normalmente cerrado, M8			
50, 70, 80,	PNP, cable	SIEN-M8B-PO-K-L	150390
120, 185	PNP, conector tipo clavija	SIEN-M8B-PO-K-L	150391

12 Sensor de proximidad inductivo SIES para ranura en T			
Para tamaño	Descripción	Tipo	Nº art.
Normalmente abierto con cable			
50, 70, 80,	PNP, cable, 7,5 m	SIES-8M-PS-24 V-K-7.5-OE	551386
120, 185	PNP, conector tipo clavija, 0,3 m	SIES-8M-PS-24 V-K-0.3-M8D	551387
	NPN, cable, 7,5 m	SIES-8M-NS-24 V-K-7.5-OE	551396
	NPN, conector tipo clavija, 0,3 m	SIES-8M-NS-24 V-K-0.3-M8D	551397
Normalmente cerrado con cable			
50, 70, 80,	PNP, cable, 7,5 m	SIES-8M-PO-24 V-K-7.5-OE	551391
120, 185	PNP, conector tipo clavija, 0,3 m	SIES-8M-PO-24 V-K-0.3-M8D	551392
	NPN, cable, 7,5 m	SIES-8M-NO-24 V-K-7.5-OE	551401
	NPN, conector tipo clavija, 0,3 m	SIES-8M-NO-24 V-K-0.3-M8D	551402

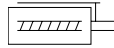
13 Cable de conexión NEBU			
Para tamaño	Descripción	Tipo	Nº art.
M8x1, de 3 contactos con cable			
50, 70, 80,	Conector recto tipo zócalo, 2,5 m	NEBU-M8G3-K-2.5-LE3	541333
120, 185	Conector recto tipo zócalo, 5 m	NEBU-M8G3-K-5-LE3	541334
50, 70, 80,	Conector acodado tipo zócalo, 2,5 m	NEBU-M8W3-K-2.5-LE3	541338
120, 185	Conector acodado tipo zócalo, 5 m	NEBU-M8W3-K-5-LE3	541341

15 Tuerca deslizante NST		
Para tamaño	Tipo	Nº art.
50	NST-3-M3	558045
70, 80	NST-5-M5	150914
120, 185	NST-8-M6	150915

18 Fijación para perfil MUE		
Para tamaño	Tipo	Nº art.
50	MUE-50	558042
70, 80	MUE-70/80	558043
120, 185	MUE-120/185	558044

19 Soporte central EAHF-L5		
Para tamaño	Tipo	Nº art.
70	EAHF-L5-70-P	2349256
80	EAHF-L5-80-P	3535188
120	EAHF-L5-120-P	2410274

20 Pie de fijación HPE		
Para tamaño	Tipo	Nº art.
50	HPE-50	558320
70	HPE-70	558321
80	HPE-80	558322
120	HPE-120	558323
185	HPE-185	558325



- Los ejes accionados por correa dentada, los ejes accionados por husillo ELGC y los minicarros EGSC constituyen un sistema modular escalable para la automatización de dimensiones compactas.
- Guía precisa y husillo de bolas
- Dimensiones compactas
- Montaje flexible del motor

Código de pedido

001	002	003	004	005	006
EGSC	BS	KF			

001	Tipo
EGSC	Minicarros
002	Tipo de accionamiento
BS	Husillo de bolas
003	Guía
KF	Guía de rodamiento de bolas
004	Tamaño
...	25, 32, 45, 60

Leyenda: ☐ Datos obligatorios

005	Carrera [mm]
...	25, 50, 75, 100, 125, 150, 200
006	Paso de husillo [mm/U]
6P	6
8P	8
10P	10
12P	12

Referencia de pedido

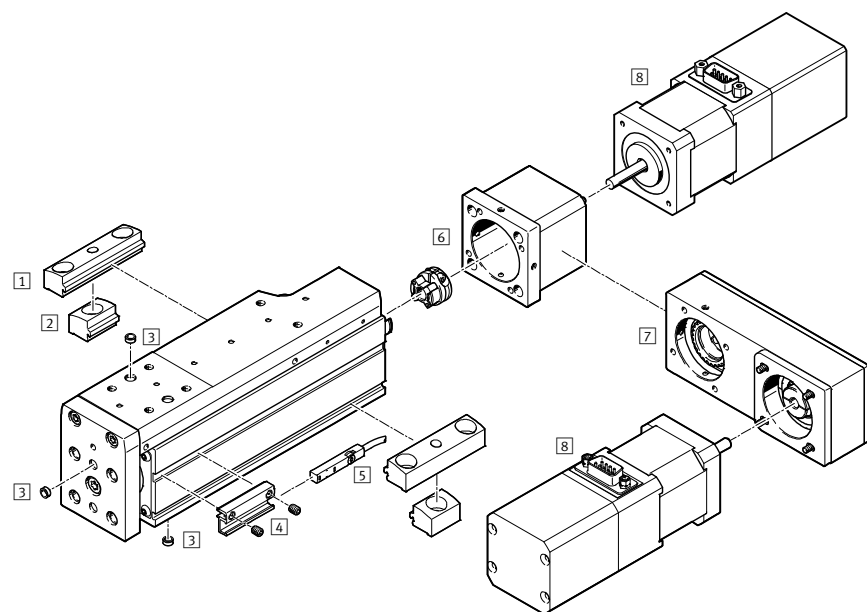
004 Tamaño	006 Paso de husillo [mm/U]	005 Carrera [mm]	Tipo	Nº art.
25	6	25	EGSC-BS-KF-25-25-6P	8048310
		50	EGSC-BS-KF-25-50-6P	8048311
		75	EGSC-BS-KF-25-75-6P	8061280
		150	EGSC-BS-KF-25-150-6P	4454365
32	8	25	EGSC-BS-KF-32-25-8P	8048306
		50	EGSC-BS-KF-32-50-8P	8048307
		75	EGSC-BS-KF-32-75-8P	8048308
		100	EGSC-BS-KF-32-100-8P	4356032
		150	EGSC-BS-KF-32-150-8P	8061281
		200	EGSC-BS-KF-32-200-8P	8061282

004 Tamaño	006 Paso de husillo [mm/U]	005 Carrera [mm]	Tipo	Nº art.
45	10	25	EGSC-BS-KF-45-25-10P	8048300
		50	EGSC-BS-KF-45-50-10P	8048301
		75	EGSC-BS-KF-45-75-10P	8048302
		100	EGSC-BS-KF-45-100-10P	4022926
		125	EGSC-BS-KF-45-125-10P	8048303
60	12	150	EGSC-BS-KF-45-150-10P	8048304
		50	EGSC-BS-KF-60-50-12P	8048362
		75	EGSC-BS-KF-60-75-12P	8048363
		100	EGSC-BS-KF-60-100-12P	4356469
		125	EGSC-BS-KF-60-125-12P	8048364
		150	EGSC-BS-KF-60-150-12P	8048365
		200	EGSC-BS-KF-60-200-12P	8048366

Accesorios

2

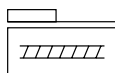
EGSC-BS-KF



- 1 Fijación para perfil EAHF-L2-...-P
→ [eahf](#)
- 2 Fijación para perfil EAHF-L2-...-P-S
→ [eahf](#)
- 3 Pasador/casquillo de centrado ZBS,
ZHB → [zbs](#)
- 4 Soporte para sensores EAPM-L2
→ [eapm](#)
- 5 Sensor de proximidad SMT-8M
→ [smt-8](#)
- 6 Conjunto axial EAMM-A → [eamm](#)
- 7 Conjunto paralelo EAMM-U
→ [eamm](#)
- 8 Motores EMME-AS, EMMS-ST
→ [emme](#)

Ejes accionados por husillo ELGC-BS-KF, con guía de rodamiento de bolas

FESTO



- Los ejes accionados por correa dentada, los ejes accionados por husillo ELGC y los minicarros EGSC constituyen un sistema modular escalable para la automatización de dimensiones compactas.
- Guía y husillo de bolas interiores
- Detección de posiciones en mínimo espacio
- Montaje flexible del motor
- Tipos seleccionados según directiva ATEX para atmósferas potencialmente explosivas
→ www.festo.com/ex

Código de pedido

001	002	003	004	005	006
ELGC	BS	KF			

001	Tipo
ELGC	Ejes accionados por husillo
002	Tipo de accionamiento
BS	Husillo de bolas
003	Guía
KF	Guía de rodamiento de bolas
004	Tamaño
...	32, 45, 60, 80

Leyenda: ☐ Datos obligatorios

005	Carrera [mm]
...	100, 200, 300, 400, 500, 600, 800, 1000
006	Paso de husillo [mm/U]
8P	8
10P	10
12P	12
16P	16

Referencia de pedido

004 Tamaño	006 Paso de husillo [mm/U]	005 Carrera [mm]	Tipo	Nº art.
32	8	100	ELGC-BS-KF-32-100-8P	8061477
		200	ELGC-BS-KF-32-200-8P	8061478
		300	ELGC-BS-KF-32-300-8P	8061479
		400	ELGC-BS-KF-32-400-8P	8061480
		500	ELGC-BS-KF-32-500-8P	8061481
		600	ELGC-BS-KF-32-600-8P	8061482
		800	ELGC-BS-KF-32-800-8P	8061483
45	10	100	ELGC-BS-KF-45-100-10P	8061484
		200	ELGC-BS-KF-45-200-10P	8061485
		300	ELGC-BS-KF-45-300-10P	8061486
		400	ELGC-BS-KF-45-400-10P	8061487
		500	ELGC-BS-KF-45-500-10P	8061488
		600	ELGC-BS-KF-45-600-10P	8061489
		800	ELGC-BS-KF-45-800-10P	8061490

004 Tamaño	006 Paso de husillo [mm/U]	005 Carrera [mm]	Tipo	Nº art.
60	12	100	ELGC-BS-KF-60-100-12P	8061491
		200	ELGC-BS-KF-60-200-12P	8061492
		300	ELGC-BS-KF-60-300-12P	8061493
		400	ELGC-BS-KF-60-400-12P	8061494
		500	ELGC-BS-KF-60-500-12P	8061495
		600	ELGC-BS-KF-60-600-12P	8061496
		800	ELGC-BS-KF-60-800-12P	8061497
80	16	100	ELGC-BS-KF-80-100-16P	8061498
		200	ELGC-BS-KF-80-200-16P	8061499
		300	ELGC-BS-KF-80-300-16P	8061500
		400	ELGC-BS-KF-80-400-16P	8061501
		500	ELGC-BS-KF-80-500-16P	8061502
		600	ELGC-BS-KF-80-600-16P	8061503
		800	ELGC-BS-KF-80-800-16P	8061504
		1000	ELGC-BS-KF-80-1000-16P	8061505

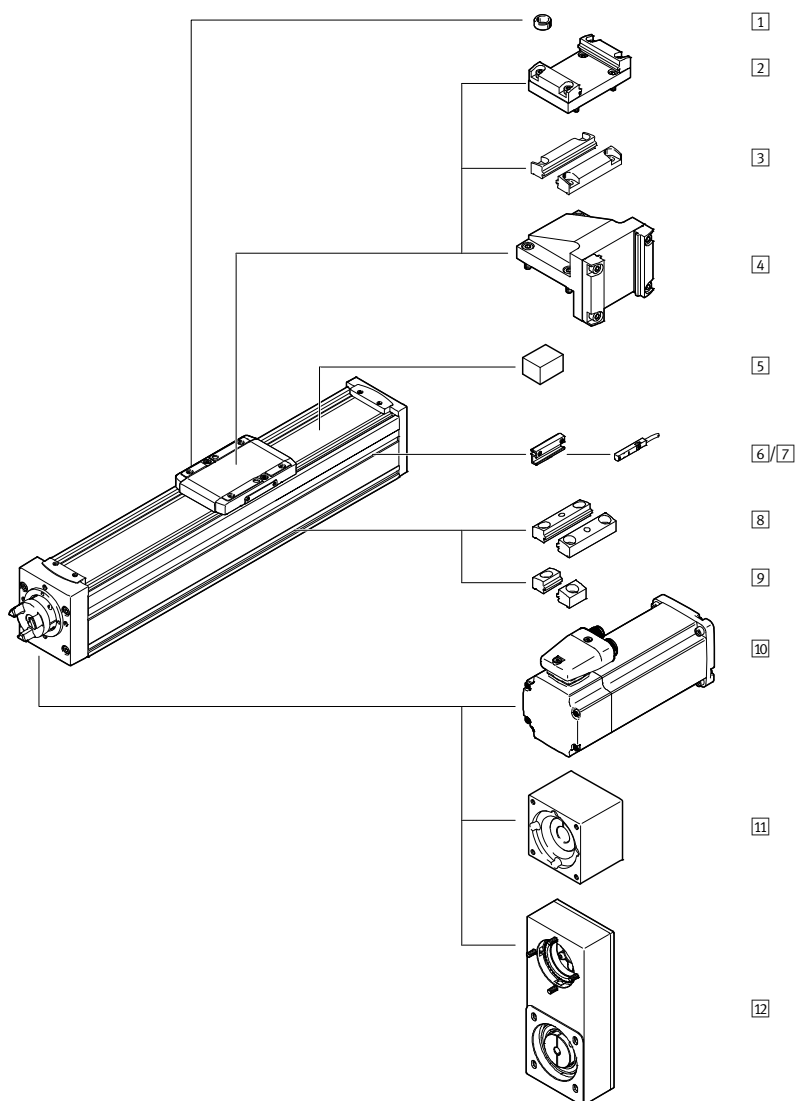
Ejes accionados por husillo ELGC-BS-KF, con guía de rodamiento de bolas

FESTO

Accesorios

2

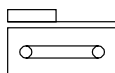
ELGC-BS-KF



- 1 Pasador/casquillo de centraje ZBS, ZHB → [zbs](#)
- 2 Kit adaptador EHA-D-L2 → [ehaa](#)
- 3 Fijación para perfil EAHF-L2-...-P-D... → [eahf](#)
- 4 Conjunto de sujeción angular EHA-D-L2-...-AP → [eapm](#)
- 5 Elemento tensor EADT-S-L5-32 → [eadt](#)
- 6 Soporte para sensores EAPM-L2-SH → [eapm](#)
- 7 Sensor de proximidad SMT-8M → [smt-8](#)
- 8 Fijación para perfil EAHF-L2-...-P → [eahf](#)
- 9 Fijación para perfil EAHF-L2-...-P-S → [eahf](#)
- 10 Motores EMME-AS, EMMS-ST → [emme](#)
- 11 Conjunto axial EAMM-A → [eammm](#)
- 12 Conjunto paralelo EAMM-U → [eammm](#)

Ejes accionados por correa dentada ELGC-TB-KF, con guía de rodamiento de bolas

FESTO



- Los ejes accionados por correa dentada, los ejes accionados por husillo ELGC y los minicarros EGSC constituyen un sistema modular escalable para la automatización de dimensiones compactas.
- FühGuía y husillo de bolas interiores
- Gran precisión y guía para grandes cargas
- Montaje flexible del motor
- Tipos seleccionados según directiva ATEX para atmósferas potencialmente explosivas
→ www.festo.com/ex

Código de pedido

001	002	003	004	005
ELGC	TB	KF		

001	Tipo
ELGC	Ejes accionados por correa dentada
002	Tipo de accionamiento
TB	Correa dentada
003	Guía
KF	Guía de rodamiento de bolas
004	Tamaño
...	45, 60, 80

Leyenda: ☐ Datos obligatorios

005	Carrera [mm]
...	200, 300, 500, 600, 800, 1000, 1200, 1500, 1800, 2000

Referencia de pedido

004 Tamaño	005 Carrera [mm]	Tipo	Nº art.
45	200	ELGC-TB-KF-45-200	8062768
	300	ELGC-TB-KF-45-300	8062769
	500	ELGC-TB-KF-45-500	8062770
	600	ELGC-TB-KF-45-600	8062771
	800	ELGC-TB-KF-45-800	8062772
	1000	ELGC-TB-KF-45-1000	8062773
	1200	ELGC-TB-KF-45-1200	8062774
	1500	ELGC-TB-KF-45-1500	8062775
60	200	ELGC-TB-KF-60-200	8062776
	300	ELGC-TB-KF-60-300	8062777
	500	ELGC-TB-KF-60-500	8062778
	600	ELGC-TB-KF-60-600	8062779
	800	ELGC-TB-KF-60-800	8062780
	1000	ELGC-TB-KF-60-1000	8062781
	1200	ELGC-TB-KF-60-1200	8062782
	1500	ELGC-TB-KF-60-1500	8062783
	1800	ELGC-TB-KF-60-1800	8062784
	2000	ELGC-TB-KF-60-2000	8062785

004 Tamaño	005 Carrera [mm]	Tipo	Nº art.
80	200	ELGC-TB-KF-80-200	8062786
	300	ELGC-TB-KF-80-300	8062787
	500	ELGC-TB-KF-80-500	8062788
	600	ELGC-TB-KF-80-600	8062789
	800	ELGC-TB-KF-80-800	8062790
	1000	ELGC-TB-KF-80-1000	8062791
	1200	ELGC-TB-KF-80-1200	8062792
	1500	ELGC-TB-KF-80-1500	8062793
	1800	ELGC-TB-KF-80-1800	8062794
	2000	ELGC-TB-KF-80-2000	8062795

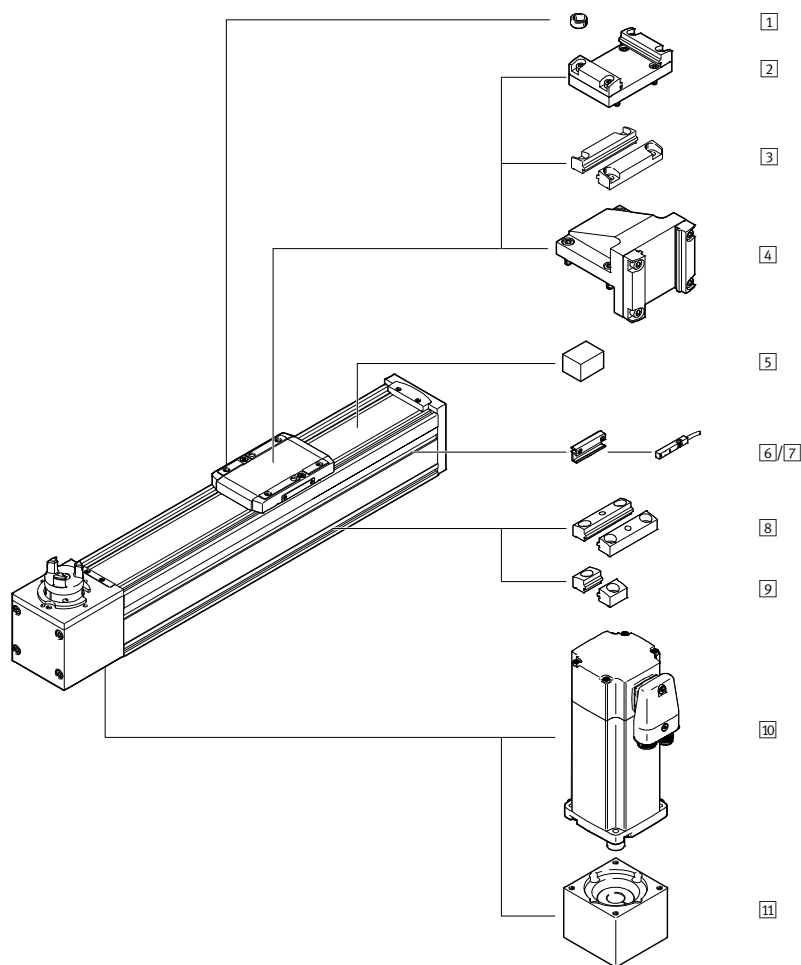
Ejes accionados por correa dentada ELGC-TB-KF, con guía de rodamiento de bolas

FESTO

Accesorios

2

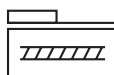
ELGC-TB-KF



- 1 Pasador/casquillo de centrado ZBS, ZHB → [zbs](#)
- 2 Conjunto de adaptadores EHAA-D-L2 → [ehaa](#)
- 3 Fijación para perfil EAHF-L2-...-P-D... → [eahf](#)
- 4 Conjunto de sujeción angular EHAA-D-L2-...-AP → [ehaa](#)
- 5 Elemento tensor EADT-S-L5-32 → [eadt](#)
- 6 Soporte para sensores EAPM-L2-SH → [eapm](#)
- 7 Sensor de proximidad SMT-8M → [smt-8](#)
- 8 Fijación para perfil EAHF-L2-...-P → [eahf](#)
- 9 Fijación para perfil EAHF-L2-...-P-S → [eahf](#)
- 10 Motores EMME-AS, EMMS-ST → [emme](#)
- 11 Conjunto axial EAMM-A → [eamm](#)

Ejes accionados por husillo EGC-BS-KF, con guía de rodamiento de bolas

FESTO



- Altas velocidades y grandes fuerzas de avance
- Guía de rodamiento de bolas y perfil rígido
- Grandes cargas y momentos

Código de pedido – Tipo básico

001	002	003	004	005	006	007	008	009	010	011	012	013	014
EGC			BS			KF	OH	ML	GK				

001	Tipo
EGC	Eje lineal
002	Tamaño
...	70, 80, 120
003	Carrera [mm]
...	100, 200, 300, 400, 500, 600, 800
004	Función
BS	Husillo de bolas
005	Paso de husillo
10P	10
20P	20
25P	25
006	Apoyo del husillo
–	No
007	Guía
KF	Guía de rodamiento de bolas

008	Reserva de carrera [mm]
OH	Sin reserva de carrera
009	Posición de montaje del motor
ML	Motor lado izquierdo
010	Carro
GK	Carro estándar
011	Función de lubricación
–	Estándar
012	Sistema de medición de recorrido, incremental
–	No
013	Unidad de bloqueo
–	No
014	Tipo de accionamiento
–	No

Leyenda: ☐ Datos obligatorios ☐ Datos opcionales

Opciones del producto

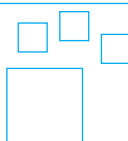
185 Tamaño
50 ... 2880 Carrera específica
S Con apoyo del husillo
...H 0 ... 999 mm de reserva de carrera
MR Motor lado derecho

GQ Carro prolongado, protegido
GP Carro estándar, protegido
GV Carro prolongado
KL Carro adicional en el lado izquierdo
KR Carro adicional en el lado derecho

C Adaptador de lubricación
M1 Sistema de medición de recorrido, incremental, resolución: 2,5 µm
M2 Sistema de medición de recorrido, incremental, resolución: 10 µm

1HL Unidad de bloqueo, de 1 canal, izquierda
2HR Unidad de bloqueo, de 1 canal, derecha
2H Unidad de bloqueo, de 2 canales
PN Accionamiento neumático

Referencia de pedido – Opciones del producto



Producto configurable

Este producto y todas sus variantes pueden pedirse mediante el programa de configuración.

El programa de configuración está incluido en el capítulo de productos en www.festo.com/catalogue/...

Indique el tipo del producto o su número de artículo en el espacio de búsqueda.

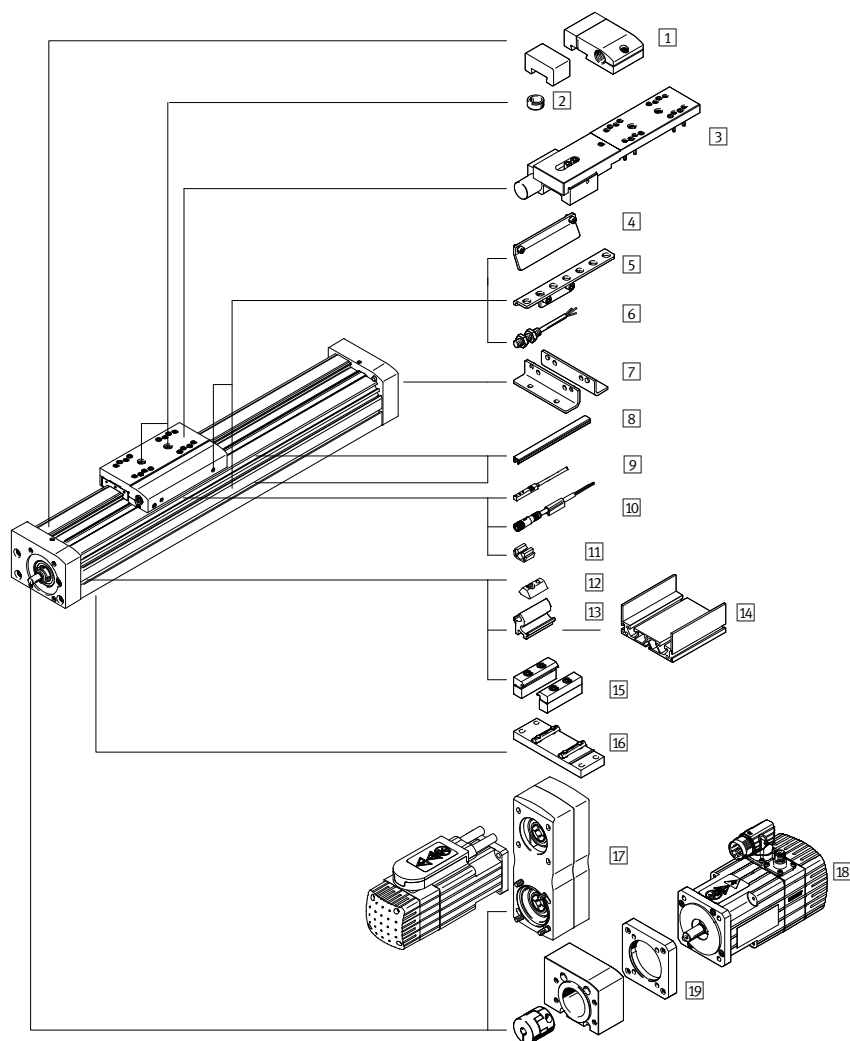
Ejes accionados por husillo EGC-BS-KF, con guía de rodamiento de bolas

FESTO

Pedido – Tipo básico

003 Carrera [mm]	002 Tamaño						
	70		80		120		
	004 Husillo de bolas BS – 007 Guía de rodamiento de bolas KF – 008 Sin reserva de carrera OH – 009 Motor lado izquierdo – 010 Carro estándar GK						
	Tipo		Nº art.	Tipo		Nº art.	Tipo
	005 Paso de husillo 10P		005 Paso de husillo 10P		005 Paso de husillo 10P		
100	EGC-70-100-BS-10P-KF-0H-ML-GK	3013388	EGC-80-100-BS-10P-KF-0H-ML-GK	3013532	EGC-120-100-BS-10P-KF-0H-ML-GK	3013571	
200	EGC-70-200-BS-10P-KF-0H-ML-GK	3013389	EGC-80-200-BS-10P-KF-0H-ML-GK	3013533	EGC-120-200-BS-10P-KF-0H-ML-GK	3013572	
300	EGC-70-300-BS-10P-KF-0H-ML-GK	3013390	EGC-80-300-BS-10P-KF-0H-ML-GK	3013534	EGC-120-300-BS-10P-KF-0H-ML-GK	3013573	
400	EGC-70-400-BS-10P-KF-0H-ML-GK	3013391	EGC-80-400-BS-10P-KF-0H-ML-GK	3013535	EGC-120-400-BS-10P-KF-0H-ML-GK	3013574	
500	EGC-70-500-BS-10P-KF-0H-ML-GK	3013392	EGC-80-500-BS-10P-KF-0H-ML-GK	3013536	EGC-120-500-BS-10P-KF-0H-ML-GK	3013575	
600	EGC-70-600-BS-10P-KF-0H-ML-GK	3013393	EGC-80-600-BS-10P-KF-0H-ML-GK	3013537	EGC-120-600-BS-10P-KF-0H-ML-GK	3013576	
800			EGC-80-800-BS-10P-KF-0H-ML-GK	3013538	EGC-120-800-BS-10P-KF-0H-ML-GK	3013577	
			005 Paso de husillo 20P		005 Paso de husillo 25P		
100			EGC-80-100-BS-20P-KF-0H-ML-GK	3013539	EGC-120-100-BS-25P-KF-0H-ML-GK	3013578	
200			EGC-80-200-BS-20P-KF-0H-ML-GK	3013540	EGC-120-200-BS-25P-KF-0H-ML-GK	3013579	
300			EGC-80-300-BS-20P-KF-0H-ML-GK	3013541	EGC-120-300-BS-25P-KF-0H-ML-GK	3013580	
400			EGC-80-400-BS-20P-KF-0H-ML-GK	3013542	EGC-120-400-BS-25P-KF-0H-ML-GK	3013581	
500			EGC-80-500-BS-20P-KF-0H-ML-GK	3013543	EGC-120-500-BS-25P-KF-0H-ML-GK	3013582	
600			EGC-80-600-BS-20P-KF-0H-ML-GK	3013544	EGC-120-600-BS-25P-KF-0H-ML-GK	3013583	
800			EGC-80-800-BS-20P-KF-0H-ML-GK	3013545	EGC-120-800-BS-25P-KF-0H-ML-GK	3013584	

Accesorios



- 1 Tope elástico NPE/soporte de amortiguador KYE → [egc-bs](#)
- 2 Pasador/casquillo de centrado ZBS/ZBH → 71
- 3 Unidad de bloqueo 1H...-PN, 2H-PN → [egc-bs](#)
- 4 Leva de conmutación SF-EGC → 71
- 5 Soporte para sensores HWS-EGC → [egc-bs](#)
- 6 Sensor de proximidad inductivo SIEN → 62
- 7 Pie de fijación HPE → 71
- 8 Tapa de ranura ABP/ABPS → [abp](#)
- 9 Sensor de proximidad inductivo SIES → 62
- 10 Cable de conexión NEBU → 71
- 11 Clip SMBK → [egc-bs](#)
- 12 Tuerca deslizante NST → 71
- 13 Conjunto de adaptadores DHAM → [egc-bs](#)
- 14 Soporte perfilado HMA → [egc-bs](#)
- 15 Fijación para perfil MUE → 71
- 16 Soporte central EAHF-L5 → 71
- 17 Conjunto paralelo EAMM-U → 71
- 18 Motor EMMS → 87
- 19 Conjunto para montaje axial EAMM-A → 71

Ejes accionados por husillo EGC-BS-KF, con guía de rodamiento de bolas

FESTO

Accesorios

2 Pasador/casquillo de centraje ZBS/ZBH		
Para tamaño	Tipo	Nº art.
70	ZBS-5 ¹⁾²⁾	150928
80, 120, 185	ZBH-9 ¹⁾²⁾	150927

1) Contenido en el embalaje: 10 unidades

2) 2 pasadores/casquillos de centraje incluidos en el suministro del eje.

4 Leva de conmutación SF-EGC ³⁾		
Para tamaño	Tipo	Nº art.
70	SF-EGC-1-70	558047
80	SF-EGC-1-80	558048
120	SF-EGC-1-120	558049
185	SF-EGC-1-185	558051

3) Para detección con sensor de proximidad SIES-8M.

7 Pie de fijación HPE		
Para tamaño	Tipo	Nº art.
70	HPE-70	558321
80	HPE-80	558322
120	HPE-120	558323
185	HPE-185	558325

9 Sensor de proximidad inductivo SIES para ranura en T			
Para tamaño	Descripción	Tipo	Nº art.
Normalmente abierto con cable			
70, 80, 120, 185	PNP, cable, 7,5 m	SIES-8M-PS-24 V-K-7.5-OE	551386
	PNP, conector tipo clavija, 0,3 m	SIES-8M-PS-24 V-K-0.3-M8D	551387
	NPN, cable, 7,5 m	SIES-8M-NS-24 V-K-7.5-OE	551396
	NPN, conector tipo clavija, 0,3 m	SIES-8M-NS-24 V-K-0.3-M8D	551397
Normalmente cerrado con cable			
70, 80, 120, 185	PNP, cable, 7,5 m	SIES-8M-PO-24 V-K-7.5-OE	551391
	PNP, conector tipo clavija, 0,3 m	SIES-8M-PO-24 V-K-0.3-M8D	551392
	NPN, cable, 7,5 m	SIES-8M-NO-24 V-K-7.5-OE	551401
	NPN, conector tipo clavija, 0,3 m	SIES-8M-NO-24 V-K-0.3-M8D	551402

10 Cable de conexión NEBU			
Para tamaño	Descripción	Tipo	Nº art.
M8x1, de 3 contactos con cable			
70, 80, 120, 185	Conector recto tipo zócalo, 2,5 m	NEBU-M8G3-K-2.5-LE3	541333
	Conector recto tipo zócalo, 5 m	NEBU-M8G3-K-5-LE3	541334
70, 80, 120, 185	Conector acodado tipo zócalo, 2,5 m	NEBU-M8W3-K-2.5-LE3	541338
	Conector acodado tipo zócalo, 5 m	NEBU-M8W3-K-5-LE3	541341

12 Tuerca deslizante NST		
Para tamaño	Tipo	Nº art.
70, 80	NST-5-M5	150914
120, 185	NST-8-M6	150915

15 Fijación para perfil MUE		
Para tamaño	Tipo	Nº art.
70, 80	MUE-70/80	558043
120, 185	MUE-120/185	558044

16 Soporte central EAHF-L5		
Para tamaño	Tipo	Nº art.
70	EAHF-L5-70-P	2349256
80	EAHF-L5-80-P	3535188
120	EAHF-L5-120-P	2410274

17 Conjunto paralelo EAMM-U			
Para	con motor EMMS, EMME	Tipo	Nº art.
en combinación con motor paso a paso EMMS-ST			
70	EMMS-ST-42-...	EAMM-U-50-S38-42 A-78	1217945
70	EMMS-ST-57-...	EAMM-U-60-S38-57 A-91	1218568
80	EMMS-ST-57-...	EAMM-U-60-S48-57 A-91	1219379
80	EMMS-ST-87-...	EAMM-U-86-S48-87 A-177	1217604
120	EMMS-ST-87-...	EAMM-U-86-S62-87 A-177	1217373
en combinación con servomotor EMME-AS, EMMS-AS			
40	EMME-AS-40-...	EAMM-U-50-S38-40P-78	2155239
80	EMME-AS-60-...	EAMM-U-70-S48-60P-96	2629253
120	EMME-AS-80-...	EAMM-U-86-S62-80P-177	2157004
120	EMME-AS-100-... EMMS-AS-100-...	EAMM-U-110-S62-100 A-207	1217381

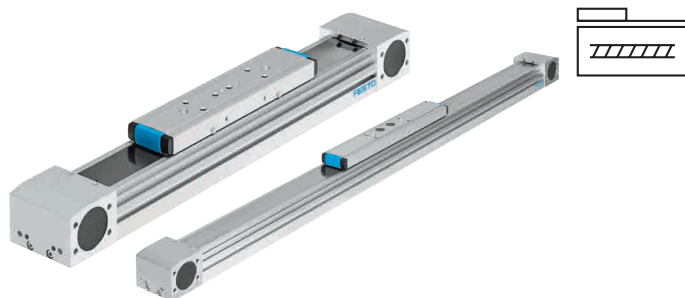
19 Conjunto para montaje axial EAMM-A			
Para	con motor EMMS, EMME	Tipo	Nº art.
en combinación con motor paso a paso EMMS-ST			
70	EMMS-ST-57-...	EAMM-A-S38-57 A-G2	3637956
70	EMMS-ST-42-...	EAMM-A-S38-42 A-G2	3637965
80	EMMS-ST-87-...	EAMM-A-S48-87 A-G2	3637962
80	EMMS-ST-57-...	EAMM-A-S48-57 A-G2	3637963
120	EMMS-ST-87-...	EAMM-A-S62-87 A-G2	3637966
en combinación con servomotor EMME-AS, EMMS-AS			
70	EMME-AS-40-...	EAMM-A-S38-40P-G2	3637972
70	EMME-AS-60-...	EAMM-A-S38-60P-G2	3637958
80	EMME-AS-60-...	EAMM-A-S48-60P-G2	3637964
120	EMME-AS-80-...	EAMM-A-S62-80P-G2	3637970
120	EMME-AS-100-... EMMS-AS-100-...	EAMM-A-S62-100 A-G2	3637960

Ejes accionados por correa dentada ELGA-TB, con guía de rodamiento de bolas KF/guía de rodillos RF

FESTO

2

ELGA-TB



- La guía interior está protegida mediante la cinta de recubrimiento con sellado magnético
- Las conexiones de aire de barrido evitan que se introduzca suciedad en el eje
- ELGA-TB-KF: guía de rodamiento de bolas integrada para altas fuerzas de avance. Guía y husillo de bolas interiores
- ELGA-TB-RF: guía de rodillos integrada para cargas y momentos grandes

Código de pedido

Eje accionado por correa dentada con guía de rodamiento de bolas KF

001	002	003	004	005	006	007	008
ELGA	TB	KF			OH		

001	Tipo
ELGA	Eje lineal
002	Función de accionamiento
TB	Correa dentada
003	Guía
KF	Guía de rodamiento de bolas
004	Tamaño
...	70, 80, 120, 150
005	Carrera [mm]
...	1 ... 8500
006	Reserva de carrera [mm]
OH	Sin reserva de carrera
007	Sistema de medición de recorrido, incremental
-	No
008	Posición de montaje del sistema de medición de recorrido
-	No

Eje accionado por correa dentada con guía de rodillos RF

001	002	003	004	005	006	007
ELGA	TB	RF			OH	

001	Tipo
ELGA	Eje lineal
002	Función de accionamiento
TB	Correa dentada
003	Guía
RF	Guía de rodillos
004	Tamaño
...	70, 80, 120
005	Carrera [mm]
...	1 ... 7400
006	Reserva de carrera [mm]
OH	Sin reserva de carrera
007	Protección contra partículas
-	Estándar

Legenda: ☐ Datos obligatorios ☐ Datos opcionales

Pedido

	Producto configurable	Este producto y todas sus variantes pueden pedirse mediante el programa de configuración.	El programa de configuración está incluido en el capítulo de productos en www.festo.com/catalogue/...	Indique el tipo del producto o su número de artículo en el espacio de búsqueda.
--	------------------------------	---	--	---

Nº de artículo para la configuración

Eje accionado por correa dentada con guía de rodamiento de bolas KF

004 Tamaño	Tipo	Nº art.
70	ELGA-TB-KF-70-...-OH	8024914
80	ELGA-TB-KF-80-...-OH	8024915
120	ELGA-TB-KF-120-...-OH	8024916
150	ELGA-TB-KF-150-...-OH	8024917

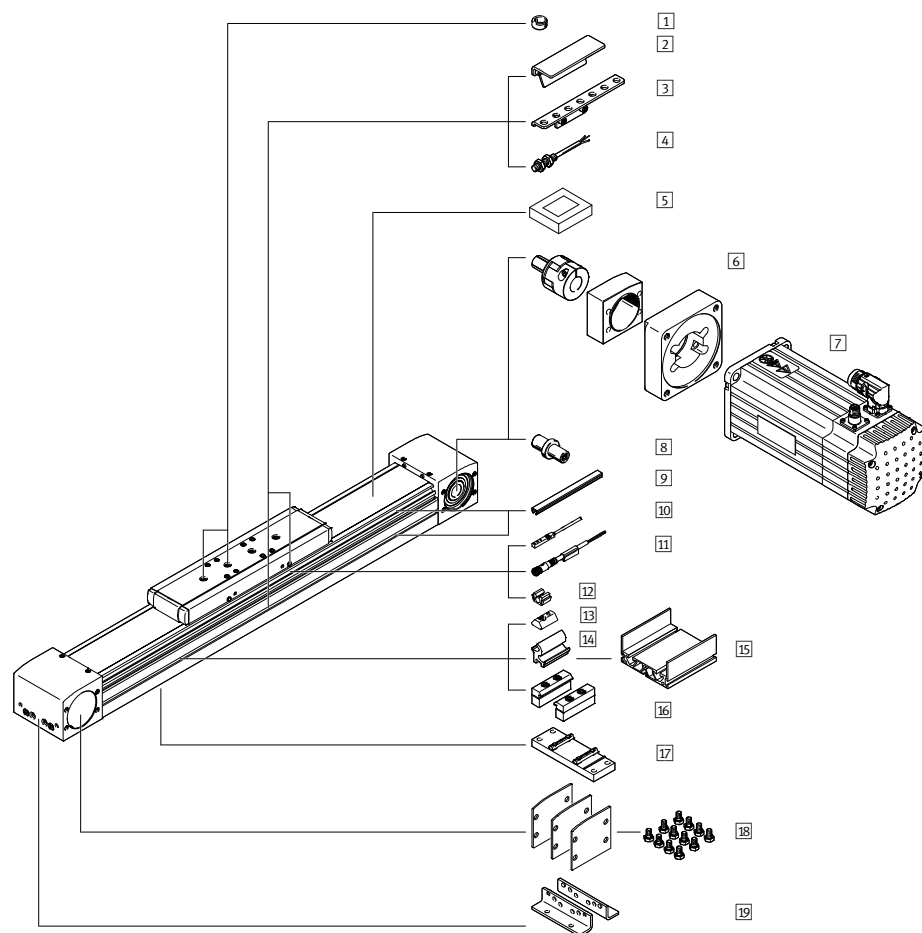
Eje accionado por correa dentada con guía de rodillos RF

004 Tamaño	Tipo	Nº art.
70	ELGA-TB-RF-70-...-OH	1371245
80	ELGA-TB-RF-80-...-OH	1371246
120	ELGA-TB-RF-120-...-OH	1371247

Ejes accionados por correa dentada ELGA-TB, con guía de rodamiento de bolas KF/guía de rodillos RF

FESTO

Accesorios



- 1 Pasador/casquillo de centraje ZBS/ZBH → 73
- 2 Leva de conmutación SF → 73
- 3 Soporte para sensores HWS → [elga-tb](#)
- 4 Sensor de proximidad inductivo SIEN → 73
- 5 Elemento tensor EADT → [elga-tb](#)
- 6 Conjunto para montaje axial EAMM-A → 74
- 7 Motor EMME/EMMS → 85/87
- 8 Extremo de eje EAMB → [elga-tb](#)
- 9 Tapa de ranura ABP/ABP-S → [abp](#)
- 10 Sensor de proximidad inductivo SIES → 62
- 11 Cable de conexión NEBU → 74
- 12 Clip SMBK → [elga-tb](#)
- 13 Tuerca deslizante NST → 74
- 14 Conjunto de adaptadores DHAM → [elga-tb](#)
- 15 Soporte perfilado HMIA → [elga-tb](#)
- 16 Fijación para perfil MUE → 74
- 17 Soporte central EAHF → 74
- 18 Conjunto de tapa EASC → [elga-tb](#)
- 19 Pie de fijación HPE → 74

2

ELGA-TB

1 Pasador/casquillo de centraje ZBS/ZBH		
Para tamaño	Tipo	Nº art.
70	ZBS-5 ¹⁾²⁾	150928
70, 80, 120, 150	ZBH-9 ¹⁾²⁾	150927

1) Contenido en el embalaje: 10 unidades

2) 2 pasadores/casquillos de centraje incluidos en el suministro del eje.

2 Leva de conmutación SF-EGC ³⁾		
Para tamaño	Tipo	Nº art.
70	SF-EGC-1-70	558047
80	SF-EGC-1-80	558048
120	SF-EGC-1-120	558049
150	SF-EGC-1-185	558051

3) Para detección con sensor de proximidad SIES-8M.

4 Sensores de proximidad inductivos SIEN			
Para tamaño	Descripción	Tipo	Nº art.
Normalmente abierto, M8			
50, 70, 80,	PNP, cable	SIEN-M8B-PS-K-L	150386
120, 185	PNP, conector tipo clavija	SIEN-M8B-PS-K-L	150387
Normalmente cerrado, M8			
50, 70, 80,	PNP, cable	SIEN-M8B-PO-K-L	150390
120, 185	PNP, conector tipo clavija	SIEN-M8B-PO-K-L	150391

Accesorios

[6] Conjunto para montaje axial EAMM-A			
Para	con motor EMMS, EMME Reductor EMGA	Tipo	Nº art.
en combinación con motor paso a paso EMMS-ST			
70	EMMS-ST-87-...	EAMM-A-N38-87 A	3324111
en combinación con motor paso a paso EMMS-ST y reductor EMGA			
70	EMMS-ST-57-... EMGA-60-P-G-...-SST-57	EAMM-A-N38-60G	1202253
80	EMMS-ST-87-... EMGA-80-P-G-...-SST-87	EAMM-A-N48-80G	1258793
80	EMMS-ST-57-... EMGA-60-P-G-...-SST-57	EAMM-A-N48-60G	1972527
120	EMMS-ST-87-... EMGA-80-P-G-...-SST-87	EAMM-A-N80-80G	2372096
en combinación con servomotor EMME-AS, EMMS-AS			
70	EMMS-AS-55-... EMGA-60-P-G-...-SAS-55	EAMM-A-N38-60G	1202253
	EMMS-AS-70-... EMGA-60-P-G-...-SAS-70		
	EMMS-AS-100-... EMGA-80-P-G-...-SAS-100		
80	EMMS-AS-70-... EMGA-80-P-G-...-SAS-70	EAMM-A-N48-80G	1258793
	EMME-AS-80-... EMGA-80-P-G-...-EAS-80		
	EMME-AS-100-... EMGA-80-P-G-...-SAS-100		
	EMMS-AS-100-... EMGA-80-P-G-...-SAS-100		
80	EMMS-AS-55-... EMGA-60-P-G-...-SAS-55	EAMM-A-N48-60G	1972527
	EMMS-AS-70-... EMGA-60-P-G-...-SAS-70		
	EMMS-AS-100-... EMGA-80-P-G-...-SAS-100		
120	EMMS-AS-70-... EMGA-80-P-G-...-SAS-70	EAMM-A-N80-80G	2372096
	EMME-AS-80-... EMGA-80-P-G-...-EAS-80		
	EMME-AS-100-... EMGA-80-P-G-...-SAS-100		
	EMMS-AS-100-... EMGA-80-P-G-...-SAS-100		
	EMMS-AS-140-... EMGA-120-P-G-...-SAS-140		
150	EMME-AS-100-... EMGA-120-P-G-...-SAS-100	EAMM-A-N80-120G	1201695
	EMMS-AS-100-... EMGA-120-P-G-...-SAS-100		
	EMMS-AS-140-... EMGA-120-P-G-...-SAS-140		
	EMMS-AS-140-... EMGA-120-P-G-...-SAS-140		
	EMMS-AS-140-... EMGA-120-P-G-...-SAS-140		

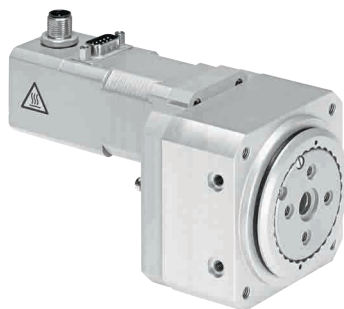
[11] Cable de conexión NEBU			
Para tamaño	Descripción	Tipo	Nº art.
M8x1, de 3 contactos con cable			
70, 80, 120, 150	Conector recto tipo zócalo, 2,5 m	NEBU-M8G3-K-2.5-LE3	541333
	Conector recto tipo zócalo, 5 m	NEBU-M8G3-K-5-LE3	541334
70, 80, 120, 150	Conector acodado tipo zócalo, 2,5 m	NEBU-M8W3-K-2.5-LE3	541338
	Conector acodado tipo zócalo, 5 m	NEBU-M8W3-K-5-LE3	541341

[13] Tuerca deslizante NST		
Para tamaño	Tipo	Nº art.
70, 80	NST-5-M5	150914
120, 150	NST-8-M6	150915

[16] Fijación para perfil MUE		
Para tamaño	Tipo	Nº art.
70, 80	MUE-70/80	558043
120, 150	MUE-120/185	558044

[17] Soporte central EAHF-L5		
Para tamaño	Tipo	Nº art.
70	EAHF-L5-70-P	2349256
80	EAHF-L5-80-P	3535188
120	EAHF-L5-120-P	2410274
150	EAHF-L5-150-P	3535189

[19] Pie de fijación HPE		
Para tamaño	Tipo	Nº art.
70	HPE-70	558321
80	HPE-80	558322
120	HPE-120	558323
120	HPE-150	3002636



- Con motor paso a paso y reductor integrado
- ServoLite: funcionamiento regulado con encoder
- Montaje sencillo y directo en cilindros eléctricos EPCO con unidad de guía EAGF
- Freno de inmovilización opcional
- Eje hueco de paso de energía para los elementos montados

Código de pedido

001 002 003 004 005 006 007 008 009 010
 ERMO - [] - U - E - [] - [] - [] - [] - [] - []

001	Tipo
ERMO	Actuador giratorio
002	Tamaño
...	12, 16, 25, 32
003	Tipo de motor
U	Motor paso a paso
004	Unidad de medición
E	Con encoder
005	Freno
-	No

Leyenda: [] Datos obligatorios [] Datos opcionales

006	Sentido de salida del cable
-	Arriba (estándar)
007	Cable de conexión al controlador de motor
-	No
008	Tipo de controlador
-	No
009	Protocolo de bus/accionamiento
-	No
010	Entrada/salida de conmutación
-	No

Opciones del producto

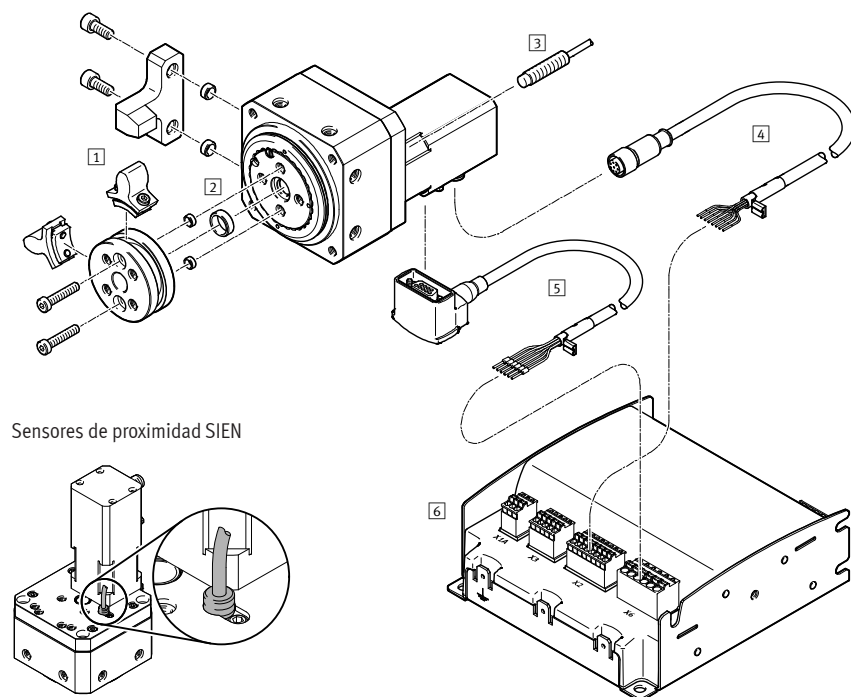
B	Con freno	...E	Cable de conexión al controlador del motor: 1,5 m, 2,5 m, 5 m, 7 m, 10 m apropiado para cadenas de arrastre, conector recto tipo clavija	C5	Tipo de controlador CMMO	N	Entrada/salida de conmutación NPN
L	Salida del cable en la izquierda	...EA	Cable de conexión al controlador del motor: 1,5 m, 2,5 m, 5 m, 7 m, 10 m apropiado para cadenas de arrastre, conector acodado tipo clavija	DIO	Control mediante interfaz digital de E/S	P	Entrada/salida de conmutación PNP
R	Salida del cable en la derecha			LK	Control mediante IO-Link		

Referencia de pedido – Opciones del producto

Producto configurable	Este producto y todas sus variantes pueden pedirse mediante el programa de configuración.	El programa de configuración está incluido en el capítulo de productos en www.festo.com/catalogue/...	Indique el tipo del producto o su número de artículo en el espacio de búsqueda.
------------------------------	--	---	---

Nº de artículo para la configuración		
002 Tamaño	Tipo	Nº art.
12	ERMO-12-ST-E	3008525
16	ERMO-16-ST-E	3008526
25	ERMO-25-ST-E	3008527
32	ERMO-32-ST-E	3008528

Accesorios



Sensores de proximidad SIEN

- 1 Kit de tope EADP → 76
- 2 Casquillo de centrado ZBH → 76
- 3 Sensor de proximidad inductivo SIEN → 76
Cable de conexión SIM, NEBU → 76
- 4 Cable del motor NEBM → 76
- 5 Cable del encoder NEBM → 77
- 6 Controlador de motor CMMO → 91

1 Kit de tope EADP

Para tamaño	Tipo	Nº art.
12	EADP-ES-R3-12	3044562
16	EADP-ES-R3-16	2715501
25	EADP-ES-R3-25	2721599
32	EADP-ES-R3-32	2735411

2 Casquillo de centrado ZBH, fijación central SLZZ

Para tamaño	Tipo	Nº art.
12, 16	ZBH-7 ¹⁾²⁾	186717
25	ZBH-9 ¹⁾²⁾	150927
32	ZBH-12 ¹⁾²⁾	189653
12, 16, 25, 32	ZBH-7 ²⁾³⁾	186717
12, 16	ZBH-12 ²⁾⁴⁾	189653
25	ZBH-15 ²⁾⁴⁾	191409
32	SLZZ-25/16 ⁴⁾⁵⁾	150901

- 1) Para centrar el actuador en caso de montaje lateral.
- 2) Contenido en el embalaje: 10 unidades
- 3) Para centrar elementos de montaje en el disco giratorio.
- 4) Para centrar componentes de montaje en el disco giratorio.
- 5) Contenido en el embalaje: 1 unidad

3 Sensores de proximidad inductivos SIEN

Para tamaño	Descripción	Tipo	Nº art.
Normalmente abierto			
12	M5, PNP, cable de 2,5 m	SIEN-M5B-PS-K-L	150370
	M5, PNP, conector tipo clavija	SIEN-M5B-PS-S-L	150371
12, 16, 25, 32	M8, PNP, cable	SIEN-M8B-PS-K-L	150386
	M8, PNP, conector tipo clavija	SIEN-M8B-PS-K-L	150387
Normalmente cerrado			
12	M5, PNP, cable de 2,5 m	SIEN-M5B-PO-K-L	150374
	M5, PNP, conector tipo clavija	SIEN-M5B-PO-S-L	150375
12, 16, 25, 32	M8, PNP, cable	SIEN-M8B-PO-K-L	150390
	M8, PNP, conector tipo clavija	SIEN-M8B-PO-K-L	150391

3 Cable de conexión SIM, NEBU

Para tamaño	Descripción	Tipo	Nº art.
M8x1, de 3 contactos con cable			
12, 16, 25, 32	Conector recto tipo zócalo, 2,5 m	SIM-M8-3GD-2.5-PU	159420
12, 16, 25, 32	Conector recto tipo zócalo, 2,5 m	NEBU-M8G3-K-2.5-LE3	541333
	Conector recto tipo zócalo, 5 m	NEBU-M8G3-K-5-LE3	541334
12, 16, 25, 32	Conector acodado tipo zócalo, 2,5 m	NEBU-M8W3-K-2.5-LE3	541338
	Conector acodado tipo zócalo, 5 m	NEBU-M8W3-K-5-LE3	541341

4 Cable del motor⁶⁾

Para tamaño	Descripción	Tipo	Nº art.
Conector recto tipo clavija con cable			
12, 16	1,5 m	NEBM-M12G8-E-1.5-Q5-LE6	1449600
	2,5 m	NEBM-M12G8-E-2.5-Q5-LE6	1449601
	5 m	NEBM-M12G8-E-5-Q5-LE6	1449602
	7 m	NEBM-M12G8-E-7-Q5-LE6	1449603
	10 m	NEBM-M12G8-E-10-Q5-LE6	1449604
Conector recto tipo clavija con cable			
25, 32	1,5 m	NEBM-S1G9-E-1.5-Q5-LE6	1450368
	2,5 m	NEBM-S1G9-E-2.5-Q5-LE6	1450369
	5 m	NEBM-S1G9-E-5-Q5-LE6	1450370
	7 m	NEBM-S1G9-E-7-Q5-LE6	1450371
	10 m	NEBM-S1G9-E-10-Q5-LE6	1450372
Conector acodado tipo clavija con cable			
25, 32	1,5 m	NEBM-S1W9-E-1.5-Q5-LE6	1450736
	2,5 m	NEBM-S1W9-E-2.5-Q5-LE6	1450737
	5 m	NEBM-S1W9-E-5-Q5-LE6	1450738
	7 m	NEBM-S1W9-E-7-Q5-LE6	1450739
	10 m	NEBM-S1W9-E-10-Q5-LE6	1450740

6) Cables de otras longitudes sobre demanda.

Accesorios

5 Cable del encoder ⁶⁾			
Para tamaño	Descripción	Tipo	Nº art.
Conector recto tipo clavija con cable			
12, 16, 25, 32	1,5 m	NEBM-M12G8-E-1.5-LE8	1451586
	2,5 m	NEBM-M12G8-E-2.5-LE8	1451587
	5 m	NEBM-M12G8-E-5-LE8	1451588
	7 m	NEBM-M12G8-E-7-LE8	1451589
	10 m	NEBM-M12G8-E-10-LE8	1451590
Conector acodado tipo clavija con cable			
25, 32	1,5 m	NEBM-M12W8-E-1.5-LE8	1451674
	2,5 m	NEBM-M12W8-E-2.5-LE8	1451675
	5 m	NEBM-M12W8-E-5-LE8	1451676
	7 m	NEBM-M12W8-E-7-LE8	1451677
	10 m	NEBM-M12W8-E-10-LE8	1451678

6) Cables de otras longitudes sobre demanda.

6 Controlador de motor			
Para tamaño	Descripción	Tipo	Nº art.
Con conexión I/O			
12, 16, 25, 32	PNP	CMMO-ST-C5-1-DIOP	1512316
	NPN	CMMO-ST-C5-1-DION	1512317
Con IO-Link			
12, 16, 25, 32	PNP	CMMO-ST-C5-1-LKP	1512320

