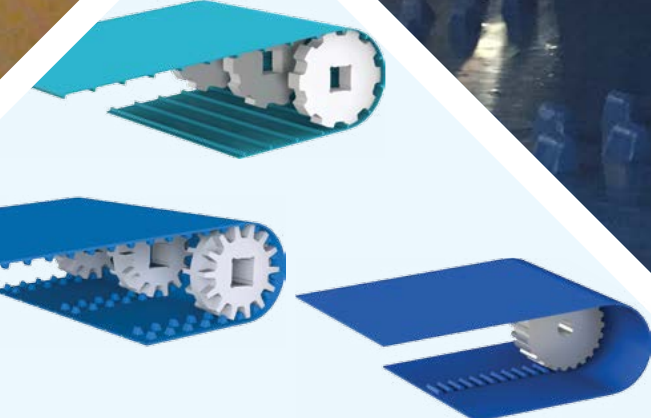


DEL/DRIVE®



BANDAS TRANSPORTADORAS DE MOVIMIENTO POSITIVO





MAFDEL, fabricante francés que desarrolla desde hace más de 30 años una **amplia gama de correas y bandas transportadoras** termosoldables para la manutención industrial. Nuestros técnicos están a su entera disposición para **estudiar sus diferentes problemáticas** y proponerle **productos y soluciones personalizados** que **perfectamente cubran sus necesidades**.

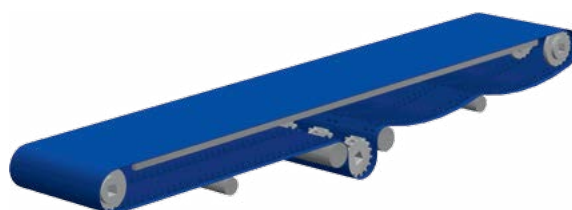


CONFIGURACIONES

TRANSPORTADOR HORIZONTAL



TRANSPORTADOR BI-DIRECCIONAL



TRANSPORTADOR INCLINADO



TRANSPORTADOR CON INFLEXIÓN (Z)



TRANSPORTADOR EN ARTESA



VENTAJAS



Las bandas transportadoras monomateria de movimiento positivo, tienen asociadas las **ventajas de las bandas modulares y las bandas monomateria sin ninguno de sus inconvenientes.**

Fabricadas a partir de Poliuretano o Elastómero de Poliéster se adaptan a la **casi totalidad de los transportadores e instalaciones** en diversas industrias, y particularmente en la **industria Agroalimentaria.**



FUNCIONAMIENTO ÓPTIMO

- Sin riesgo de patinaje en entornos húmedos y grasos.
- Bandas montadas sin tensión reduciendo los esfuerzos en los elementos mecánicos del transportador: ejes, soportes y rodamientos.
- Exención de uso de tensor.
- Bandas muy ligeras.
- Funcionamiento silencioso.
- Gran resistencia a la abrasión y a los desgarros.
- En caso de bandas montadas en paralelo, el movimiento positivo permite un avance sincronizado de todas las bandas.
- Dientes moldeados en la misma banda.



NIVEL DE HIGIENE MÁXIMO

- Calidad alimentaria CE – FDA.
- Bandas monomateria impermeables, e imputrescibles.
- Fácil de limpieza.
- Resistencia a las agresiones químicas: Productos lesivos, solventes, aceites y grasas.
- Posibilidad de instalar rascadores.



VENTAJAS



DISMINUCIÓN DE RIESGO SANITARIO

- Disminución de riesgo de desarrollo de bacterias.
- Ausencia de trama textil eliminando los riesgos de deshilachado.
- Ningún riesgo de rotura de piezas de banda.
- Disminuye la contaminación de los transportadores.



REDUCCIÓN DE LOS COSTES DE PRODUCCIÓN

- Mayor vida útil de las bandas.
- Limpieza fácil, rápida y eficaz sin necesidad de desmontar la banda.
- Importante reducción del consumo de detergentes y agua en la limpieza.
- Reducción de los costes de mantenimiento.



	BANDA MODULAR	BANDA TRANSPORTADORA MONOMATERIA	BANDA DE MOVIMIENTO POSITIVO
Higiene y limpieza	-	+	+
Flexibilidad y resistencia a los golpes	-	+	+
Reducción de consumo de agua y detergentes	-	+	+
Ausencia de patinaje	+	-	+
Reducción del peso de la banda	-	+	+
Banda sin sistema de tensión	+	-	+
Reducción de esfuerzos	+	-	+
Limpieza en continuo aplicando rascadores	-	+	+
Configuración en artesa	-	+	+

CARACTERÍSTICAS



Nuestras bandas de movimiento positivo son conforme a las **normas internacionales las más severas**, y contribuyen a aportar un nivel de higiene óptimo para **cubrir todas las exigencias de las HACCP*** en los siguientes dominios :



Aves de corral



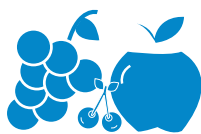
Ganados



Pescados



Quesos



Frutas



Verduras



Panaderías y
pastelerías industriales



Platos precocinados



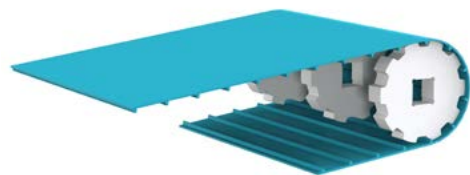
Productos congelados



*HACCP : Hazard Analysis Critical Control Point = Análisis de los peligros y puntos críticos para su control.



CARACTERÍSTICAS



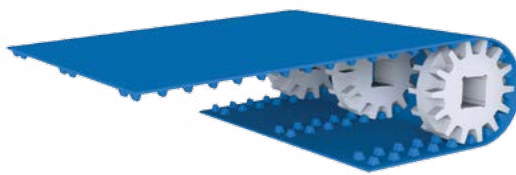
DEL/DRIVE®

Movimiento positivo

Sustituyen a las bandas modulares

Dientes en toda la anchura de la banda

Funcionamiento sin tensión



POSITIVEBELT®

Movimiento positivo
auto centrado

Perfecto auto centrado y guiado

Doble fila de dientes

Funcionamiento sin tensión



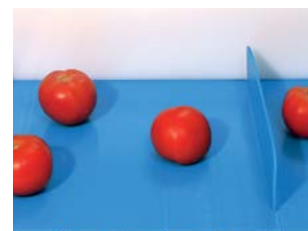
DEL/SYNC®

Movimiento síncrono

Perfecto posicionado

Dentado centrado

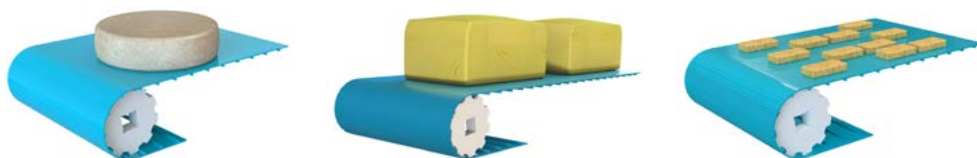
Funcionamiento con tensión



DEL/DRIVE® 50



**« LA ALTERNATIVA IDEAL
A LAS BANDAS CLÁSICAS MODULARES »**



	DEL/DRIVE® 50	DEL/DRIVE® 50H	DEL/DRIVE® 50EMLT
Referencia	DDB50B3	DDB50B3H	DDB50B3EMLT
Materia	Poliuretano	Elastómero de Poliéster	Poliuretano
Color	Azul	Azul	Azul
Cara superior	Lisa	Lisa	Estructurada
Dureza	95 ShA	55 ShD	92 ShA
Paso* (mm)	50	50	50
Espesor (mm)	3	3	3
Espesor total (mm)	8,6	8,3	8,6
Anchura máxima (mm)	1 850	1 850	1 850
Peso específico	4,8 kg/m ²	4,4 kg/m ²	4,8 kg/m ²
Diámetro mínimo de arrollamiento (mm)	95	128	95
Diámetro mínimo de contra-arrollamiento (mm)	100	150	80
Temperaturas extremas de uso	-20°C a +60°C	-20°C a +80°C	-30°C a +50°C
Fuerza de tracción a 2,5 % de alargamiento por 100 mm de ancho	65 daN	160 daN	35 daN
Coeficiente de fricción			
Sobre PEAD	0,2	0,15	0,25
Sobre Ac. Inoxidable	0,52	0,45	0,6

*Valor exacta: contáctenos



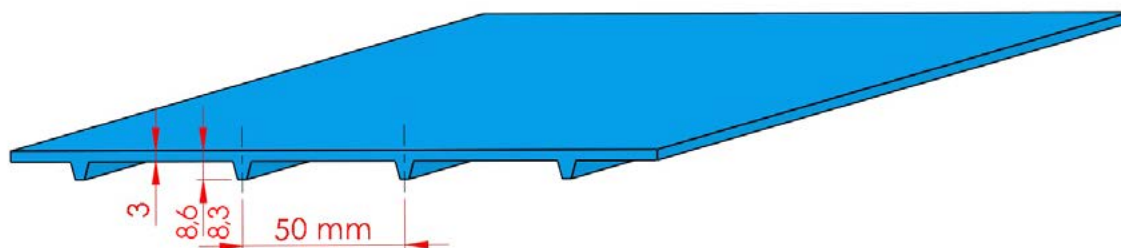
DEL/DRIVE® 50

La banda de movimiento positivo DEL/DRIVE® cumple a las **normas de higiene más severas** y representa una **alternativa ideal a las bandas clásicas modulares**. Pueden sustituir a una banda modular sin grandes modificaciones del transportador.

El movimiento se asegura por los piñones generalmente montados en un eje mecanizado o un tambor motor (adaptado con piñones con perfiles recortados de poliuretano).

La banda DEL/DRIVE® se monta **sin tensión**, lo que reduce así los esfuerzos en los elementos mecánicos del transportador: Ejes, palieres, Rodamientos...

Es posible colocar perfiles y/o bordes de contención en las bandas DEL/DRIVE® (ver página 18).



Para cubrir las diferentes necesidades del mercado, la gama DEL/DRIVE® se fabrica en diversos productos:

La banda DEL/DRIVE® 50 de poliuretano es a la vez flexible y resistente a la tracción. Representa una solución ideal para el transporte de cargas ligeras y medianas.

La banda DEL/DRIVE® 50AM tiene las características de la banda DEL/DRIVE® 50 con un tratamiento antimicrobiano en toda su masa.

Eso le permite inhibir la proliferación de bacterias, y evitar la contaminación de los productos transportados. Permite mejorar sustancialmente la seguridad alimentaria, reducir el desarrollo de las bacterias y facilitar la limpieza de las bandas transportadoras.

La banda DEL/DRIVE® 50AMEM tiene un tratamiento antimicrobiano y presenta una superficie estructurada reduciendo la adherencia de los productos sobre la banda.

La banda DEL/DRIVE® 50H de Elastómero de Poliéster, es recomendable para el transporte de cargas medianas a pesadas y puede utilizarse cuando hay grandes distancias entre ejes. Su gran resistencia a la tracción, y su bajo coeficiente de fricción, permite en ciertos casos una utilización con acumulación del producto transportado. Admite así mismo temperaturas elevadas del producto transportado.

La banda DEL/DRIVE® 50EMLT es especialmente fabricada para funcionar en las temperaturas más bajas.

Su superficie estructurada facilita el transporte de productos congelados.

La banda DEL/DRIVE® 50/25 presenta un paso de 50mm en una cara y 25mm en la otra. Se puede utilizar en ambas configuraciones y encaja bien al transporte de productos a granel en plano inclinado.

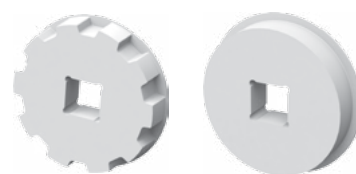


PIÑONES Y RUEDAS DE REENVÍO



REFERENCIA	PRODUCTO	MATERIAL	Nº DE DIENTES	DIÁMETRO EXTERIOR	EJE CUADRADO	ANCHURA (mm)
P50WUN06	Piñón	PEAD	6	95	40	32
R50WUN06	Rueda	PEAD	-	83	40	32
P50WUN08	Piñón	PEAD	8	128	40	32
R50WUN08	Rueda	PEAD	-	116	40	32
P50WUN10	Piñón	PEAD	10	161	40	32
R50WUN10	Rueda	PEAD	-	149	40	32
P50WUN12	Piñón	PEAD	12	193	40	32
R50WUN12	Rueda	PEAD	-	181	40	32

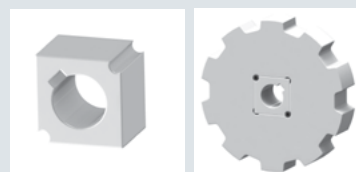
Los piñones y las ruedas con flancos están disponibles bajo pedido.



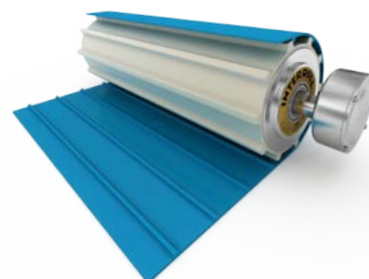
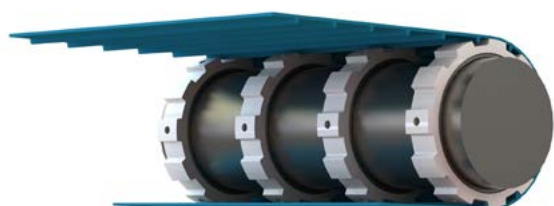
Nuestros piñones estándar son propuestos para un eje cuadrado de 40x40 mm.

El montaje en ejes de menores dimensiones puede realizarse a través de adaptadores especiales.

Para cualquier otra dimensión de eje cuadrado o redondo, consúltenos.



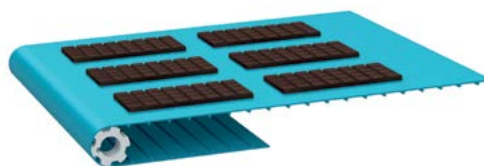
En el tambor motor liso, existe la posibilidad de montar piñones adaptables o tambor motor con recubrimiento perfilado de poliuretano.





DEL/DRIVE® 25

« MOVIMIENTO POSITIVO PARA PEQUEÑOS DIÁMETROS DE RODILLO »



	DEL/DRIVE® 25	
Referencia	DDB25B2	DDB25B2.8
Materia	Poliuretano	
Color	Azul	Azul
Cara superior	Lisa	Lisa
Dureza	93 ShA	93 ShA
Paso (mm)	25,3	25,3
Espesor (mm)	2	2,8
Espesor total (mm)	6	7
Anchura máxima (mm)	1 850	1 850
Peso específico	3 kg/m ²	4 kg/m ²
Diámetro mínimo de arrollamiento (mm)	48	56,7
Diámetro mínimo de contra-arrollamiento (mm)	50	60
Temperaturas extremas de uso	-20°C a +60°C	
Fuerza de tracción a 2,5% de alargamiento	25 daN por 100 mm de ancho	30 daN por 100 mm de ancho
Coeficiente de fricción		
Sobre PEAD	0,22	
Sobre Ac. Inoxidable	0,55	



La banda DEL/DRIVE® 25 es una banda flexible y ligera que presenta una ventaja para espacios reducidos porque permite la utilización de piñones de menores diámetros. Reduce así el volumen de los transportadores y facilita el transporte de los productos entre distintos transportadores.



PIÑONES MOTRICES



REFERENCIA PIÑÓN	MATERIAL	Nº DE DIENTES	DIÁMETRO EXTERIOR (mm)	EJE (mm)		ANCHURA (mm)
				cuadrado	Ø redondo	
P25WUN06	PEAD	6	48	-	25	25
P25WUN07	PEAD	7	56,7	-	25	25
P25WUN08	PEAD	8	65	-	25	25
P25WUN10	PEAD	10	81	40	-	25
P25WUN12	PEAD	12	97,5	40	-	25



TACOS

- Dos tipos de tacos: Redondeados y planos.
- La base redondeada de los tacos facilita la limpieza de las bandas y evita el desarrollo de bacterias.
- Posibilidad de soldar tacos por alta frecuencia*.
- Se puede utilizar cartelas para reforzar los tacos en caso de cargas importantes.



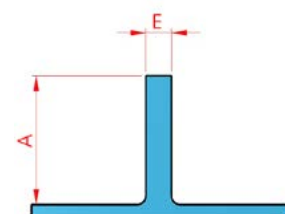
Cartelas

*Excepto en la banda DEL/DRIVE® 50H y POSITIVEBELT® en Elastómero de Poliéster por la cual los tacos son soldados con cordón por aire caliente.

TACOS PLANOS



E : ESPESOR (mm)	A : ALTURA (mm)	ANCHURA MAX. (mm)	PASO MIN. (mm)
2	5 a 130	1000	Paso de la banda
3	5 a 130	1000	
4	5 a 130	1000	
5	5 a 130	1000	

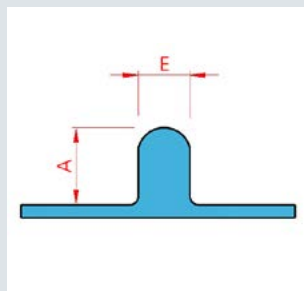


Para otro espesor, consúltenos.
DEL/SYNC®: Consúltenos.

TACOS REDONDEADOS



E : ESPESOR (mm)	A : ALTURA (mm)	ANCHURA MAX. (mm)	PASO MIN. (mm)
6	10	1000	50
8	13	1000	50
9	14	1000	50
12	18	1000	50



BORDES DE CONTENCIÓN

- Para una sujeción eficaz de los productos transportados (a granel).
- Altura de 20 a 80 mm.
- Posibilidad de soldar guías laterales de forma trapezoidal.
- El diámetro de arrollamiento de las bandas debe ser como mínimo 2,5 veces superior a la altura de los bordes.





ACCESORIOS

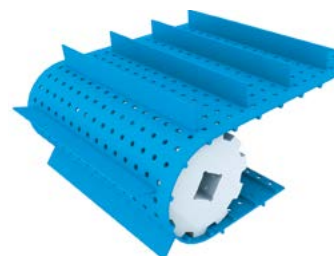
CONFIGURACIÓN EN ARTESA

La flexibilidad y el funcionamiento sin tensión de las bandas transportadoras DEL/DRIVE® y POSITIVEBELT® permiten configuraciones especiales imposibles con las bandas modulares. La artesa es un ejemplo de esas configuraciones.



PERFORACIONES

Las bandas perforadas permiten una evacuación eficaz de los líquidos transportados.
Las bandas son perforadas bajo pedido.

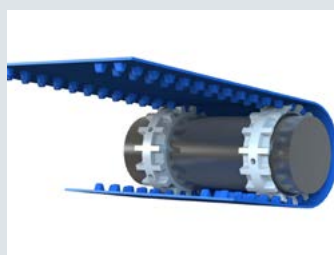


TAMBOR MOTOR

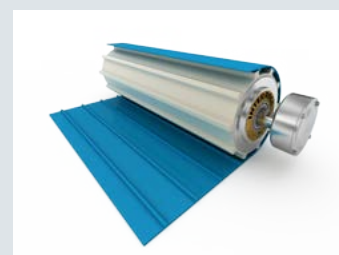
El movimiento por tambor motor de las bandas DEL/DRIVE® o POSITIVEBELT® permiten reducir el volumen de los transportadores y son fáciles de limpiar.

Solución 1: Tambor liso equipado con piñones PEAD sobre anillo de inox (DEL/DRIVE® y POSITIVEBELT®).

Solución 2: Tambor con recubrimiento dentado de poliuretano (DEL/DRIVE®).



Solución 1



Solución 2

CLIP DE ANCLAJE

El clip de anclaje permite el bloqueo de los piñones y ruedas en el eje cuadrado de 40x40 mm.



SOLDADURA

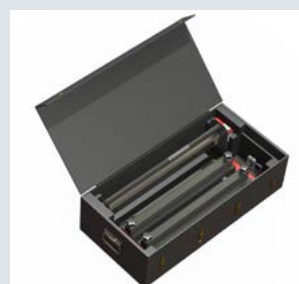


SOLDADURA CARA A CARA

Las herramientas de soldadura para bandas monomateria termosoldables permiten con la ayuda de juegos de placas adaptadas a nuestras mesas de soldadura, la unión cara a cara de las bandas DEL/DRIVE® 50, DEL/DRIVE® 25 y POSITIVEBELT®, al tiempo que se mantiene su paso. La manipulación es fácil y rápida para realizar las uniones en taller o in situ.






REFERENCIA	ANCHURA MAX. (mm)	POTENCIA (WATT)	ALIMENTACIÓN (V)
KITSOUDURED400	400	615	220
KITSOUDURED650	650	900	220
KITSOUDURED1100	1100	1450	220



El kit completo de soldadura comprende:

- Un soldador
- Una mesa de soldadura
- Una reseña
- Accesorios
- Una maleta de plástico con ruletas

REFERENCIA PLACAS	ANCHURA MAX. (mm)	PRODUCTO	VISUAL
PLAQMD400-DD25	400	DEL/DRIVE® 25	
PLAQMD650-DD25	650		
PLAQMD1100-DD25	1100		
PLAQMD400-DD50	400	DEL/DRIVE® 50	
PLAQMD650-DD50	650		
PLAQMD1100-DD50	1100		
PLAQMD400-PO1	400	POSITIVEBELT® PO1	
PLAQMD400-PO	400	POSITIVEBELT® PO2*	
PLAQMD650-PO	650		
PLAQMD1100-PO	1100		

*Adaptadores específicos por POSITIVEBELT® P02.

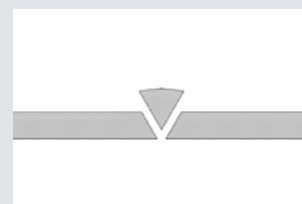
UNIÓN CON PRENSA

El empalme de la DEL/SYNC® en forma dentada.
Corte por medio de unas herramientas específicas.
Prensa compatible 5 bars - Longitud del empalme 180mm.



SOLDADURA POR AIRE CALIENTE

Posibilidad de soldar cara a cara con ayuda de un cordón de soldadura.
La soldadura por aire caliente permite igualmente soldar tacos, y permite la reparación de la banda en caso de daño.





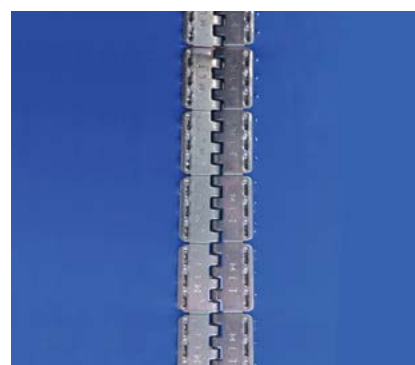
GRAPAS

Las bandas transportadoras DEL/DRIVE® 50 y POSITIVEBELT® pueden unirse con ayuda de grapas en caso de frecuentes desmontajes y desmontajes de las bandas.

Las grapas facilitan la abertura de la banda retirando el eje de la grapa uniendo los dos extremos y permitiendo un desmontaje rápido para la limpieza de la banda y del transportador.

GRAPAS INOXIDABLES

- Unión desmontable comprende dos mitades de grapa partes con un eje en inox.
- Para las bandas de espesor entre 1,5 a 5 mm.
- Todas las anchuras.
- Montaje con un martillo sin remache.



GRAPAS PLÁSTICAS

- Adecuada para bandas monomateria de poliuretano o poliéster – Consúltenos.
- Conforme a las normas alimentarias.
- Permite una utilización con detectores de metales.
- Hasta 1100 mm de ancho de banda.
- Recomendadas para diámetros mayores a 120 mm.

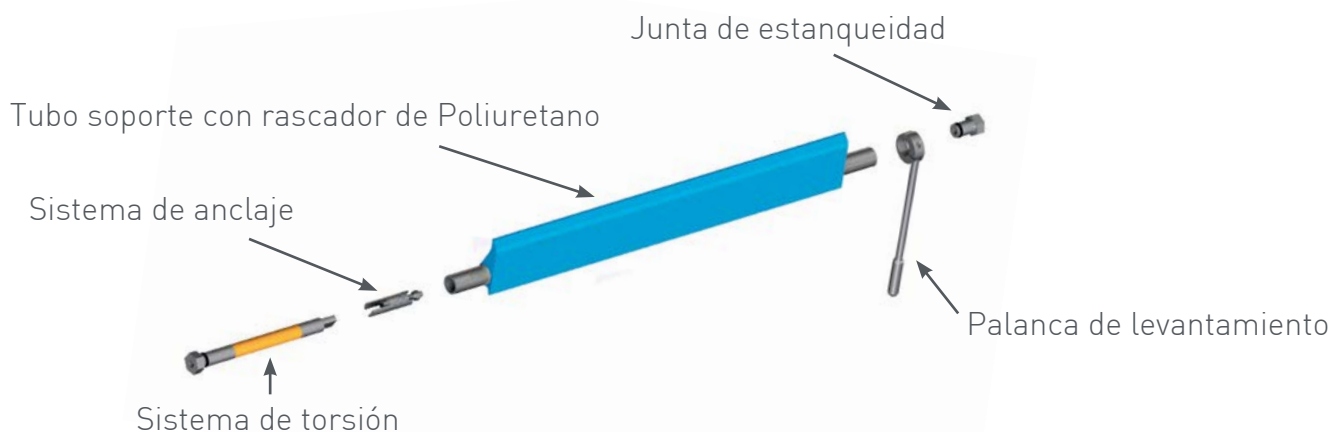


RASCADORES



El rascador DEL/CLEAN asegura una limpieza eficaz y continua de las bandas transportadoras y evita :

- Suciedad de las bandas
- Materiales pegajosos en las bandas
- Pérdidas de material en el retorno

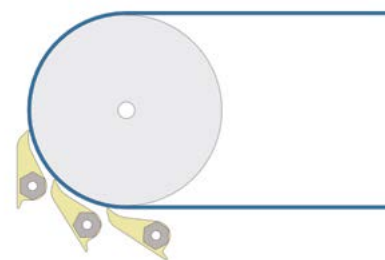


El rascador DEL/CLEAN presenta numerosas ventajas :

- Mínimo espacio de instalación
- Sistema de tensión interna
- Montaje simple y rápido
- Adaptable a todas las instalaciones existentes o nuevas
- Efectivo en todos los tipos de bandas
- Facilidad de limpieza
- Mantenimiento mínimo
- Gran Resistencia a la hidrólisis: fabricado a partir de Ether
- Gran Resistencia a la abrasión: fabricado a partir de Ester

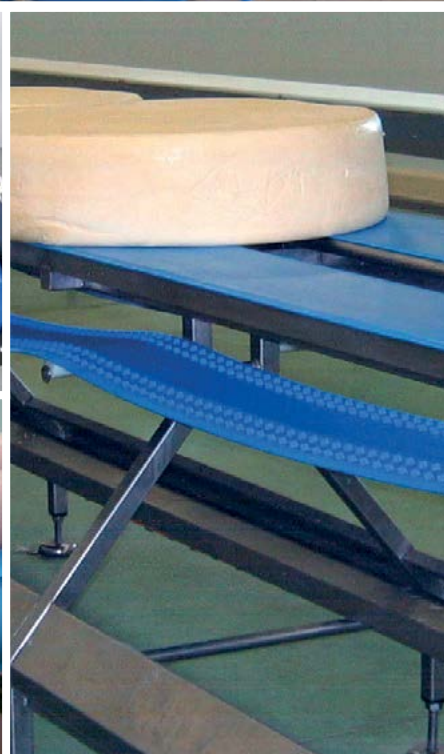
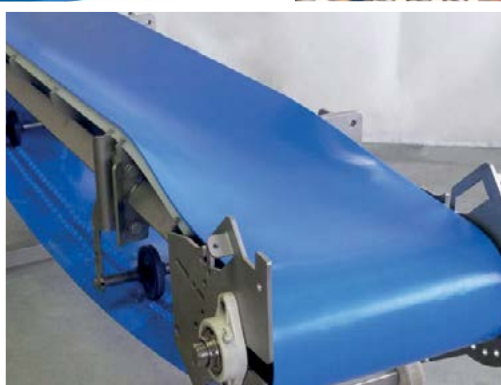
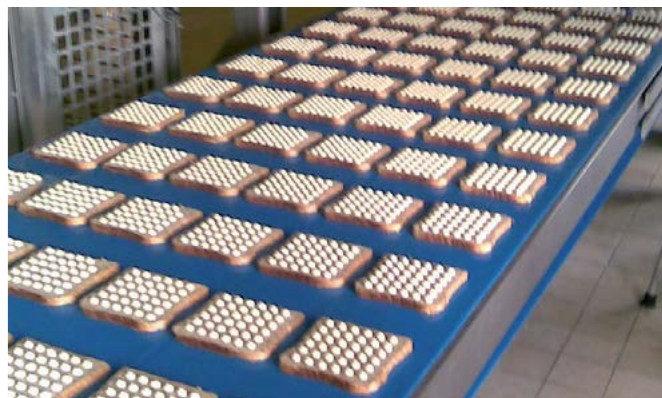
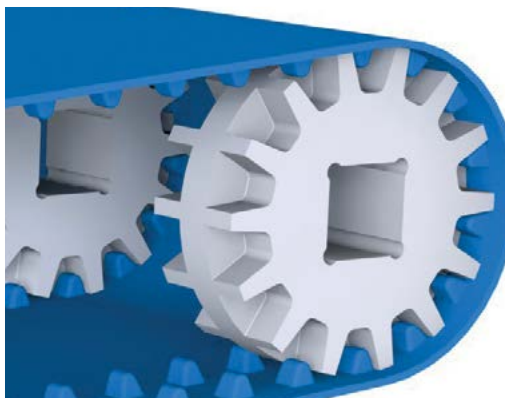
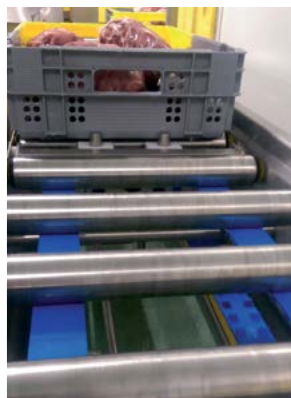


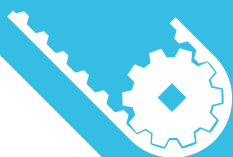
El posicionamiento del rascador puede variar según la necesidad de recuperación del producto.



REFERENCIA RASCADOR	TUBO	RASCADOR			REFERENCIA SISTEMA DE TORSIÓN	
	Ø (MM)	Altura (mm)	Anchura (mm)	Color	Simple	Reforzado
NT70-22-W	22	70	300 a 1100	Blanco	ST22-S	ST22-R
NT70-22-B				Azul		
NT100-27-W	27	100	400 a 1500	Blanco	ST27-S	ST27-R
NT100-27-B				Azul		

APLICACIONES

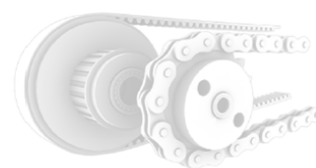




mafdel



*Pol. Ind. Txirrita Maleo - Pab. 2M
20100 Rentería (Guipúzcoa)
Telf: 943 400 886- 943 396 986
Fax: 943 392 328
E-mail: oficina@balbinoehijos.com
www.balbinoehijos.com*



Los parámetros y datos pueden variar. Los usuarios de este documento deben comprobar que todo ello está validado. Mafdel no aceptará responsabilidades por el uso incorrecto de la información.
03-19. Mafdel RCS Vienne B 322 214 412.